



**1 Параллельно действующая документация**

Вся доступная документация на изделие → [www.festo.com/sp](http://www.festo.com/sp).

Документы	Изделие	Содержание
Инструкция	Держатель вакуумного захвата ESH	Монтаж
Инструкция	Вакуумный захват ESS	Монтаж

Tab. 1

**2 Безопасность**

**2.1 Инструкции по безопасности**

– Монтируйте изделие только на конструктивные элементы, которые находятся в безопасном состоянии.

**2.2 Использование по назначению**

Вакуумная присоска ESV служит принадлежностью вакуумного захвата ESS.

**3 Комплект поставки**



Fig. 1



Fig. 2



Fig. 3

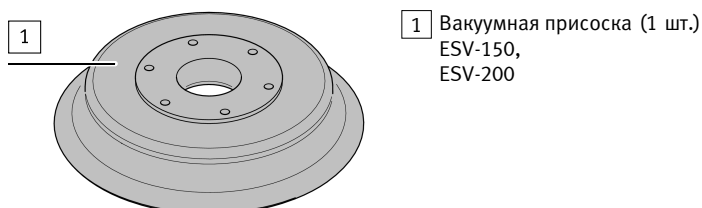


Fig. 4

**4 Монтаж**

Моменты затяжки винтов [2] для монтажа вакуумного захвата в сборе → 1 Параллельно действующая документация.

Процесс монтажа на примере круглых вакуумных захватов:

**4.1 Вакуумный захват диаметром 20 мм ... 50 мм**



Fig. 5

• Демонтируйте вакуумный захват. Снимите изношенную вакуумную присоску [1].

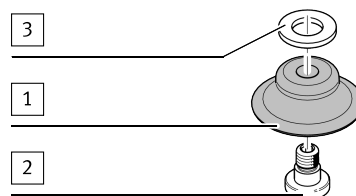


Fig. 6

1. Установите шайбу [3].
2. Установите винт [2] в вакуумную присоску [1].

**4.2 Вакуумный захват диаметром 60 мм**

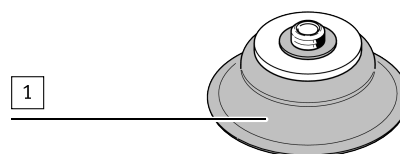


Fig. 7

• Демонтируйте вакуумный захват. Снимите изношенную вакуумную присоску [1].

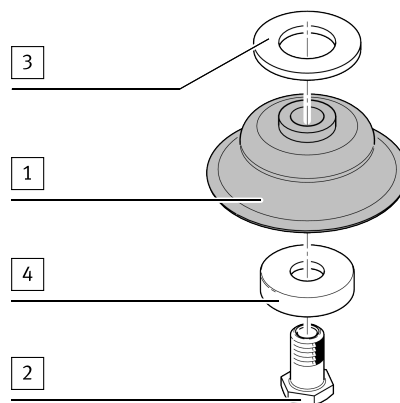


Fig. 8

1. Установите опорное кольцо [4].
2. Установите шайбу [3].
3. Установите винт [2] в вакуумную присоску [1].

**4.3 Вакуумный захват диаметром 80 мм и 100 мм**

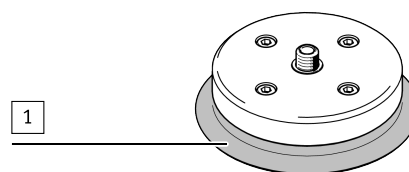


Fig. 9

• Демонтируйте вакуумный захват. Снимите изношенную вакуумную присоску [1].

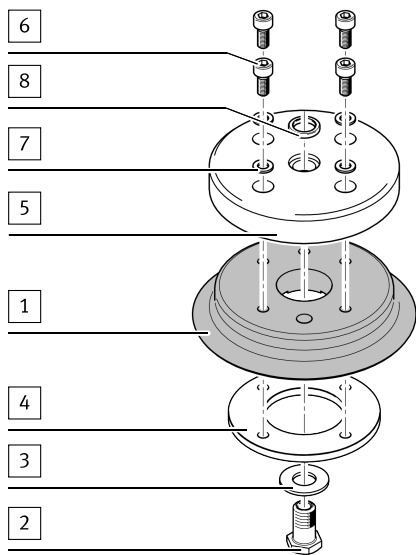


Fig. 10

1. Установите опорное кольцо [4].
2. Поместите плиту захвата [5] на новую вакуумную присоску [1].
3. Затяните винты [6] с подкладными шайбами [7].  
Момент затяжки: 1,2 ... 1,5 Н·м
4. Установите шайбу [3].
5. Вставьте винт [2] в плиту захвата [5].
6. Установите уплотнение [8].

#### 4.4 Вакуумный захват диаметром 150 мм и 200 мм

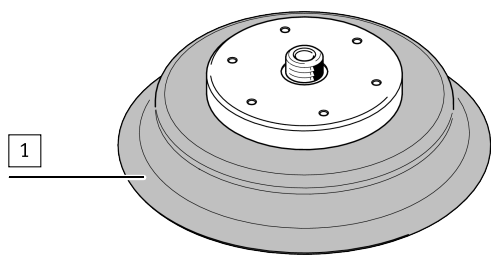


Fig. 11

- Демонтируйте вакуумный захват. Снимите изношенную вакуумную присоску [1].

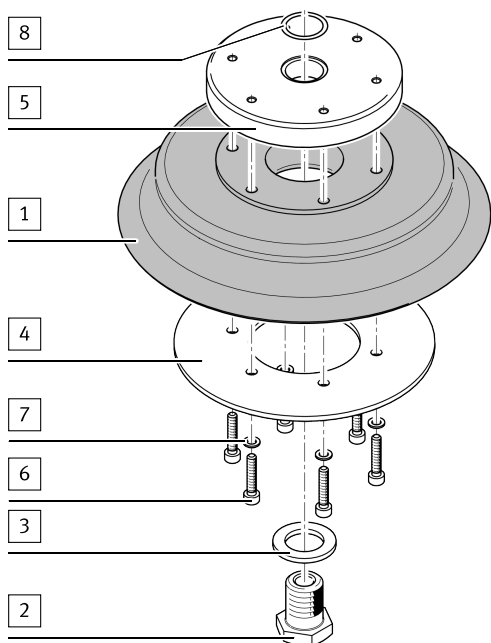


Fig. 12

1. Установите опорное кольцо [4].
2. Поместите плиту захвата [5] на новую вакуумную присоску [1].
3. Затяните винты [6] с подкладными шайбами [7].  
Момент затяжки: 1,2 ... 1,5 Н·м
4. Установите шайбу [3].
5. Вставьте винт [2] в плиту захвата [5].
6. Установите уплотнение [8].