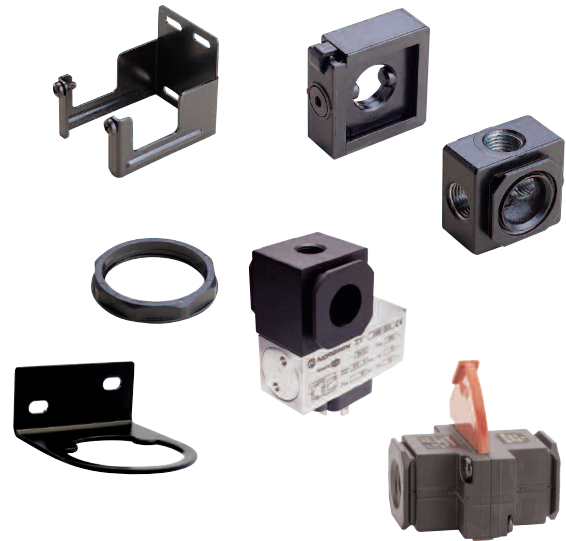


**Reichhaltiges Zubehörprogramm
 bietet ein Höchstmaß an Flexibilität**
**Überwachungs- und Sicherheitsmodule
 garantieren hohe Betriebssicherheit**
**Flexibler Austausch von Einheiten
 durch patentiertes Quikclamp® System**


Technische Merkmale
Anschlussblock mit Druckschalter

Siehe Datenblatt 5.11.001

Manometer

Siehe Datenblatt 8.900.900

2/2-, 3/2-Wege Absperrventil

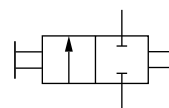
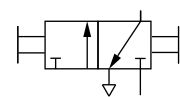
Siehe Datenblatt 8.200.600

Bestellinformation









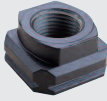




Siehe Seite 2



Druckschalter


 2/2-Wege
Absperrventil

 3/2-Wege
Absperrventil

Zubehör

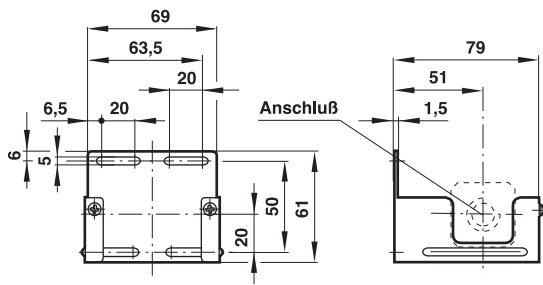
						
Befestigungswinkel	Universal-Befestigungswinkel	Quikclamp®	Quikclamp® mit Befestigungswinkel	Anschlussblock ohne Druckschalter	Druckschalter 0,5 ... 8 bar	Verstellsperre
4368-51	4324-50	4314-51	4314-52	0523110	0881300	4355-51
						
Anschlussblock	Gewindeflansch	Panel-Mutter	Manometer Ø 50 mm	2/2-Wege Absperrventil	3/2-Wege Absperrventil	
G 1/4: 4316-52	G 1/4: 4315-09	4348-89	6 bar: 18-013-012	-	-	
	G 3/8: 4315-10		10 bar: 18-013-013	G 3/8: T74B-3GA-P1N	G 3/8: T74T-3GA-P1N	
	G 1/2: 4315-11		25 bar: 18-013-014	G 1/2: T74B-4GA-P1N	G 1/2: T74T-4GA-P1N	
	G 3/4: 4315-12			G 3/4: T74B-6GA-P1N	G 3/4: T74T-6GA-P1N	

Sicherheitshinweise

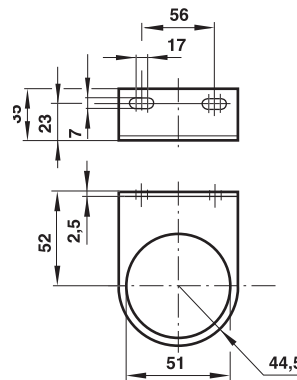
Diese Produkte sind ausschließlich in industriellen Druckluftsystemen zu verwenden. Sie sind dort einzusetzen, wo die unter »Technische Merkmale« aufgeführten Druck- und Temperaturwerte nicht überschritten werden. Berücksichtigen Sie bitte die entsprechende Katalogseite. Vor dem Einsatz der Produkte mit Flüssigkeiten sowie bei nicht industriellen Anwendungen, in lebenserhaltenden- oder anderen Systemen, die nicht in den veröffentlichten Anleitungsunterlagen enthalten sind, wenden Sie sich bitte direkt an Norgren. Durch Missbrauch, Verschleiß oder Störungen können in Hydrosystemen verwendete Komponenten auf verschiedene Arten versagen.

Systemauslegern wird dringend empfohlen, die Störungsarten aller in Hydrosystemen verwendeten Komponententeile zu berücksichtigen und ausreichende Sicherheitsvorkehrungen zu treffen, um Verletzungen von Personen sowie Beschädigungen der Geräte im Falle einer solchen Störung zu verhindern. **Systemausleger sind verpflichtet, Sicherheitshinweise für den Endbenutzer im Betriebshandbuch zu vermerken, wenn der Störungsschutz nicht ausreichend gewährleistet ist.** Systemauslegern und Endbenutzern wird dringend empfohlen, die den Produkten beigelegten Sicherheitsvorschriften einzuhalten.

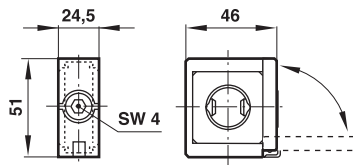
Universal-Befestigungswinkel



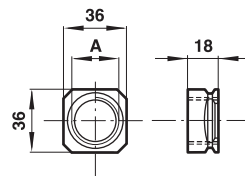
Befestigungswinkel



Quikclamp®

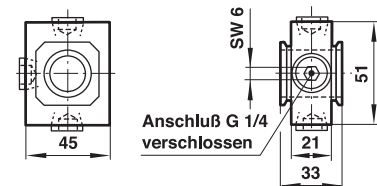


Gewindeflansch

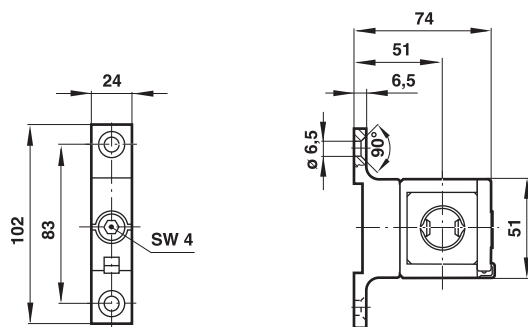


A = G 1/4, G 3/8, G 1/2 oder G 3/4

Anschlussblock



Quikclamp® mit Befestigungswinkel



**3/2-Wege Absperrventil
2/2-Wege Absperrventil (ohne Anschluß Rc1/8)**

