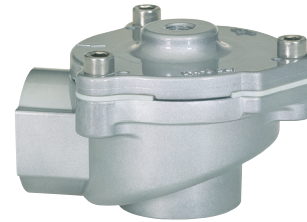


- > **Anschluss: DN 20 ... 80, 3/4" ... 3" (ISO G/NPT)**
- > **Hohe Durchflussleistung**
- > **Einfacher, kompakter Aufbau**
- > **Einteilige Membran**
- > **Wartungsfreundlich**



Technische Merkmale

Betriebsmedium:

Druckluft

Schaltfunktion:

Normal geschlossen

Ausführung:

Pneumatisch betätigt

Durchflussrichtung:

Festgelegt

Einbaulage:

Beliebig

Anschluss:

G3/4, G1, G1 1/2, G2, G2 1/2, G3, 3/4 NPT, 1 NPT, 1 1/2 NPT, 2 NPT, 2 1/2 NPT

Betriebsdruck:

0,4 ... 7/8 bar

Steuerluftanschluss:

G1/8 bzw. 1/8 NPT

Rohgastemperatur:

-20 ... +85°C

Spülgastemperatur:

-40 ... +85°C

Umgebungstemperatur:

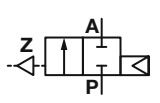
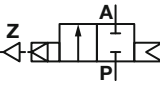
-20 ... +85°C

Material:

Gehäuse: Aluminium

Sitzdichtung: TPE

Technical data - standard models

Symbol	Anschluss	Nennweite (mm)	Baulänge (mm)	kv-Wert *1) (m³/h)	Betriebsdruck (bar)	Gewicht (kg)	Type
	G3/4	20	95	18	0,4 ... 8	0,32	8290300.0000.00000
	3/4 NPT	20	95	18	0,4 ... 8	0,32	8291300.0000.00000
	G1	25	95	22	0,4 ... 8	0,29	8290400.0000.00000
	1 NPT	25	95	22	0,4 ... 8	0,29	8291400.0000.00000
	G1 1/2	40	135	59	0,4 ... 8	0,97	8290600.0000.00000
	1 1/2 NPT	40	135	59	0,4 ... 8	0,97	8291600.0000.00000
	G2	50	170	80	0,4 ... 8	1,79	8290700.0000.00000
	2 NPT	50	170	80	0,4 ... 8	1,79	8291700.0000.00000
	G2 1/2	65	170	93	0,4 ... 8	2,07	8290800.0000.00000
	2 1/2 NPT	65	170	93	0,4 ... 8	2,07	8291800.0000.00000
	G3	80	239,5	144	0,4 ... 7	3,7	8290900.0000.00000

*1) Cv-Wert (US) ≈ kv-Wert x 1,2

Typenschlüssel

829★ ★ ★ ★ .0000.00000

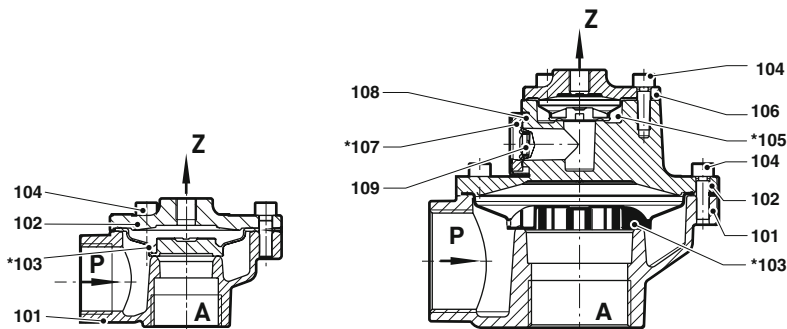
Gewindeform	Kennung
ISO G	0
NPT	1
Anschluss	Kennung
3/4"	3
1"	4
1 1/2"	6
2"	7
2 1/2"	8
3" (nur ISO G)	9

Ausführungen (Ventile)	Kennung
Frei von lackverlaufsfördernden Substanzen	33
Aufflanschausführung ohne Ventilgehäuse	54
Rohgastemporausführung -20 ... +100°C, Sitzdichtung TPE, Umgebungstemperatur -40 ... +85°C, Spülgastemperatur -20 ... +85°C	62
Rohgastemporausführung -20 ... +140°C, Sitzdichtung TPE, Umgebungstemperatur -40 ... +85°C, Spülgastemperatur -20 ... +85°C	63
WEMA-Kor beschichtet	66
Einstufig, 0,1 ... 0,9 bar; mit kleiner Aufbaubohrung	68
Tieftemporausführung nur mit Magnet 8xxx/9150, -45 ... +140°C Sitzdichtung TPE, Umgebungstemperatur -40 ... +85°C, Spülgastemperatur -20 ... +85°C	72

Schnittzeichnungen

G3/4 ... 1

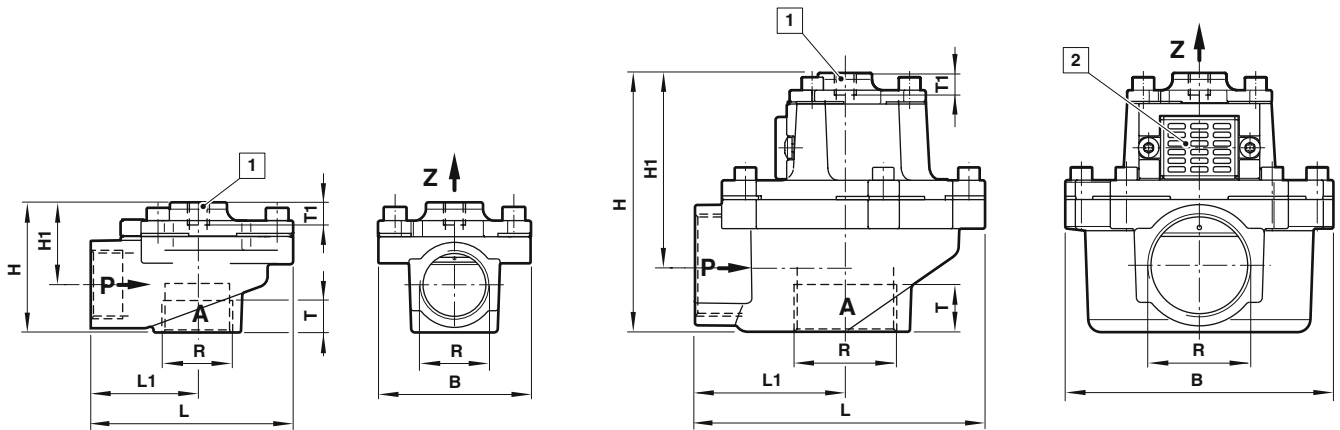
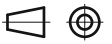
1 1/2 ... 2 1/2 NPT



Nr.	Bezeichnung
101	Ventilgehäuse
102	Ventilgehäusedeckel
*103	Membran
104	Zylinderschraube
*105	Membran
106	Ventilgehäusedeckel
*107	Schalldämpfer
108	Schalldämpfergehäuse
109	Zylinderschraube

Sämtliche mit * gekennzeichneten Teile sind im jeweiligen Verschleißteilsatz enthalten.
Bei Ersatzteilbestellung bitte komplette Typ-Nr. und Serien-Nr. angeben.

Abmessungen
G3/4 ... 1
3/4 ... 1 NPT
G1 1/2 ... 3
1 1/2 ... 2 1/2 NPT

 Abmessungen in mm
 Projection/First angle


- 1 Steuerluftanschluss G1/8 bzw. 1/8 NPT
- 2 Schalldämpfer

Anschluss R	B	H	H1	L	L1	T	T1	Type
G3/4	80	61,5	39	95	50	16	10	8290300.0000.00000
3/4 NPT	80	61,5	39	95	50	14	10	8291300.0000.00000
G1	80	61,5	39	95	50	18	10	8290400.0000.00000
1 NPT	80	61,5	39	95	50	17	10	8291400.0000.00000
G1 1/2	124,5	122	91	135	70	22	10	8290600.0000.00000
1 1/2 NPT	124,5	122	91	135	70	18	10	8291600.0000.00000
G2	140	145	104	170	95	25	10	8290700.0000.00000
2 NPT	140	145	104	170	95	18	10	8291700.0000.00000
G2 1/2	140	160	115	170	95	25	10	8290800.0000.00000
2 1/2 NPT	140	160	115	170	95	24	10	8291800.0000.00000
G3	196	176	123,5	239,5	143	33	10	8290900.0000.00000

Hinweis zur Druckgeräterichtlinie (DGRL):

Die Ventile dieser Baureihe entsprechen Art. 4 Abs. (3) der Druckgeräterichtlinie (DGRL) 2014/68/EU (97/23/EG). Das bedeutet Auslegung und Herstellung nach der im Mitgliedsstaat geltenden guten Ingenieurpraxis.

Eine Konformitätserklärung ist nicht vorgesehen.