

- > **Anschluss: 1 1/2" & 2"** (ISO G, PTF)
- > **Optimal auch für unzugängliche Stellen - Pilotregler kann außerhalb an geeigneter Stelle platziert werden**
- > **Präzise Druckregelung über einen weiten Durchflussbereich**
- > **Verwendbar mit normalen Pilotregler**



Technische Merkmale

Betriebsmedium:
Druckluft

Max. Betriebsdruck:
31 bar (450 psi) maximum

Regelbereich:
Standard
0,16 ... 17 bar (2,3 ... 246 psi)
Mit Pilotregler:
0,3 ... 8,5 bar (4,3 ... 123 psi)

Durchfluss:
siehe unten

Anschluss:
1 1/2" & 2"

Entlüftungsanschluss:
3/4 PTF mit PTF Gewinde
G1/4 mit ISO G Gewinde

Manometeranschluss:
1/4 PTF mit PTF Gewinde
Rc1/4 mit ISO G Gewinde

Überdrucksicherung:
Standard

Umgebungs-/Mediums-temperatur:
-34° ... 80°C (-30° ... +175 °F)
Ausführung mit Manometer:
-34° ... +65°C (-30° ... +149°F)
Um das Einfrieren der Teile zu vermeiden, muss die Druckluft unter +2°C (+35°F) frei von Feuchtigkeit sein.

Material:
Gehäuse & Oberteil:
Aluminium eloxiert
Endkappe: Acetal
Ventil: Aluminium und PA
Dichtungen: NBR

Technische Daten, Standard Ausführung

Symbol	Anschluss	Durchfluss *1) (dm³/s)	Pilotregler	Ausgangsdruck (bar)	Gewicht (kg)	Typ
	G1 1/2	944	—	0,16 ... 17	3,09	R18-B00-RNXG
	G2	944	—	0,16 ... 17	2,99	R18-C00-RNXG
	G 1 1/2	944	Mit R40	0,3 ... 8,5	3,85	R18-B05-RNLLG
	G 2	944	Mit R40	0,3 ... 8,5	3,75	R18-C05-RNLLG
	G 1 1/2	944	Mit R41	0,3 ... 8,5	3,85	R18-B06-RNSG
	G 2	944	Mit R41	0,3 ... 8,5	3,75	R18-C06-RNSG

* Typischer Durchfluss bei 0,7 bar (10 psi) Primärdruck, 6,3 bar (91 psi) Sekundärdruck und einer Druckdifferenz von 1 bar (14.5 psi).

Typenschlüssel

R18-★0★-★N★★

Anschluss	Kennung
1 1/2"	B
2"	C
Pilotregler	Kennung
Ohne (Standard)	0
Mit R40 Pilotregler	5
Mit R41 Feedback-Pilotregler *1)	6

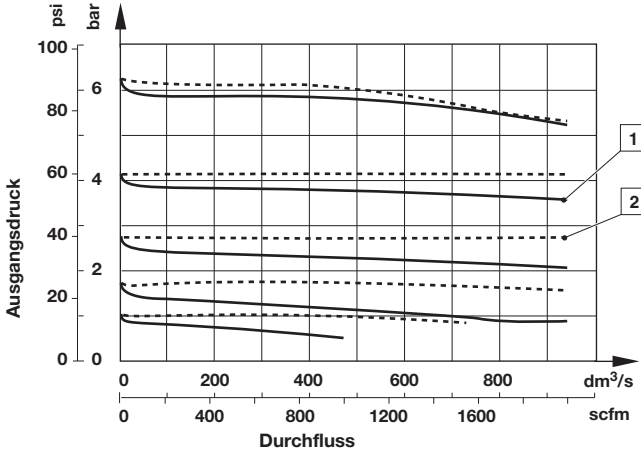
Gewinde	Kennung
PTF	A
ISO G	G
Ausgangsdruck	Kennung
Ohne (Standard)	X
0,1 ... 3,5 bar (mit R40)	E
0,3 ... 8,5 bar (mit R40)	L
0,7 ... 17 bar (mit R40 & R41)	S
Überdrucksicherung	Kennung
Mit	R
Ohne	N

*1) Die Ausführung 06 ist nur mit Überdrucksicherung und einem Regelbereich von 6,9 ... 17 bar (100.. 250 psig) lieferbar. Änderung der Bestellnummer an der 7. Stelle in 'R' und an der 9. Stelle in 'S'.
z. B.: R18-B06-RNSG
Für eine Feedback-Regelung unter 6,9 bar (100 psig) verwenden Sie den Druckregler 11-104-001 als Pilotregler in Kombination mit einem R18.

*2) Der Sekundärdruck kann sowohl höher als auch niedriger als angegeben eingestellt werden. Ein konstanter Druck wird jedoch nur innerhalb des angegebenen Regelbereiches erreicht.

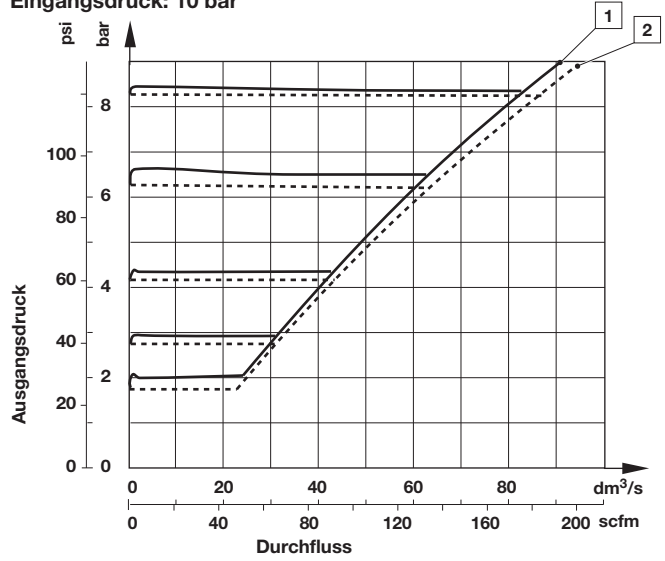
Durchflusscharakteristik

Anschluss: 2",
Eingangsdruck: 6,9 bar, Regelbereich 0,3 ... 8,5 bar



Entlüftungscharakteristik

Anschluss: 2",
Eingangsdruck: 10 bar



- 1 R18 mit R40 Pilotregler
- 2 R18 mit R41 Pilotregler mit Feedback

Zubehör

Schalldämpfer



Seite 3

R3/4: MB006B
3/4 NPT: MB006A

Reduziernippel für Manometer-Montage



R1/4-G1/8 150232818

Reparaturatz


Reparaturatz



R18-100R (R18)
R18-100R & 5945-41 (R18 & R40)


Manometer

Zentralanschluss, Skala weiß (Weitere technische Daten siehe Datenblatt 8.900.900)



Regelbereich bar *1	Mpa	psi	Ø	Gewinde	Typ
0 ... 1,6	0 ... 0,16	0 ... 23	50 mm	R1/8	18-013-010
0 ... 4	0 ... 0,4	0 ... 58	50 mm	R1/8	18-013-011
0 ... 6	0 ... 0,6	0 ... 87	50 mm	R1/8	18-013-012
0 ... 10	0 ... 1	0 ... 145	50 mm	R1/8	18-013-013
0 ... 25	0 ... 2,5	0 ... 362	50 mm	R1/8	18-013-014

Zentralanschluss, Skala schwarz für Nordamerika (Weitere technische Daten siehe Datenblatt 8.900.900)

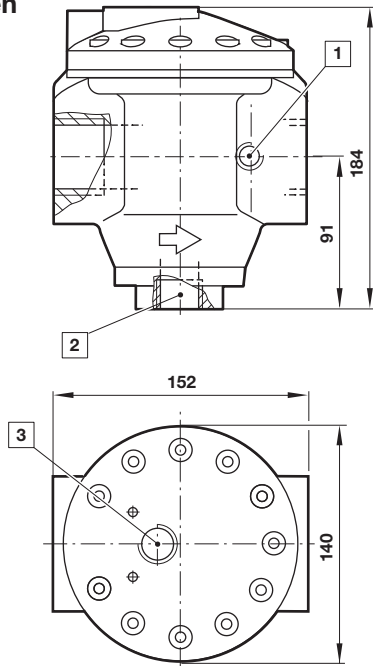


Regelbereich psig *1	bar	Mpa	Ø	Gewinde	Typ
0 ... 30	0 ... 2	0 ... 0,2	2" (50 mm)	1/4 NPT	18-013-207
0 ... 60	0 ... 4	0 ... 0,4	2" (50 mm)	1/4 NPT	18-013-208
0 ... 160	0 ... 11	0 ... 1,1	2" (50 mm)	1/4 NPT	18-013-209
0 ... 300	0 ... 20	0 ... 2,1	2" (50 mm)	1/4 NPT	18-013-210

*1) Hauptskala

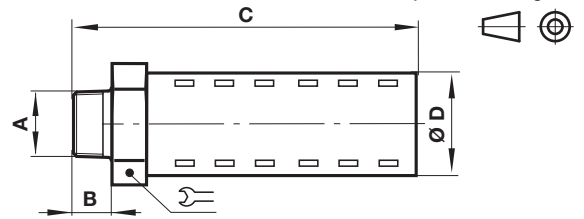
*1) Hauptskala

Abmessungen



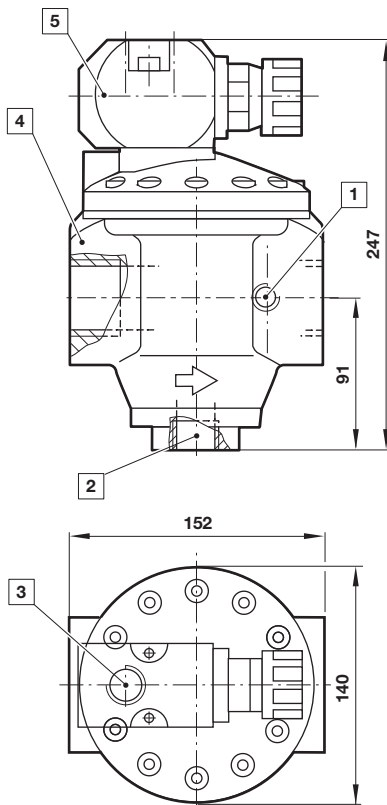
Schalldämpfer

Abmessungen in mm
Projection/First angle

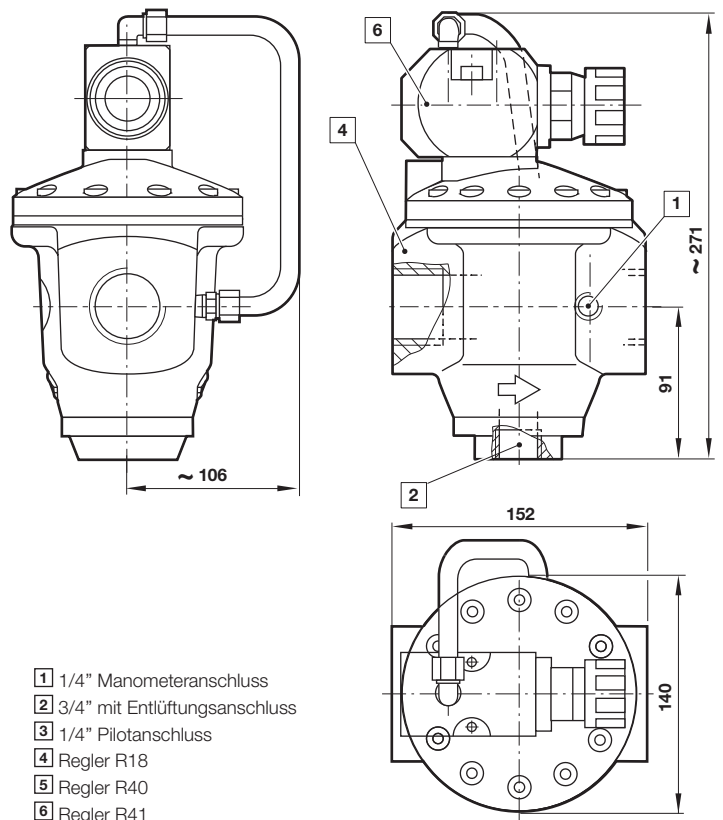


A	B	C	D		Typ
R3/4	20	134	51	51	MB006B
3/4 NPT	20	134	51	51	MB006A

Mit Pilotregler R40



Mit Feedback-Pilotregler R41



- 1 1/4" Manometeranschluss
- 2 3/4" mit Entlüftungsanschluss
- 3 1/4" Pilotanschluss
- 4 Regler R18
- 5 Regler R40
- 6 Regler R41

Sicherheitshinweise

Diese Produkte sind ausschließlich in Druckluftsystemen zu verwenden. Sie sind dort einzusetzen, wo die unter »Technische Merkmale/-Daten« aufgeführten Werte nicht überschritten werden.

Berücksichtigen Sie bitte die entsprechende Katalogseite. Vor dem Einsatz der Produkte bei nicht industriellen Anwendungen, in lebenserhaltenden- oder anderen Systemen, die nicht in den veröffentlichten Anleitungsunterlagen enthalten sind, wenden Sie sich bitte direkt an IMI Precision Engineering, Norgren Inc. Durch Missbrauch, Verschleiß oder Störungen können in Pneumatik-

systemen verwendete Komponenten auf verschiedene Arten versagen. Systemauslegern wird dringend empfohlen, die Störungsarten aller in Pneumatiksystemen verwendeten Komponententeile zu berücksichtigen und ausreichende Sicherheitsvorkehrungen zu treffen, um Verletzungen von Personen sowie Beschädigungen der Geräte im Falle einer solchen Störung zu verhindern.

Systemausleger sind verpflichtet, Sicherheitshinweise für den Endbenutzer im Betriebshandbuch zu vermerken, wenn der Störungschutz nicht ausreichend gewährleistet ist.