

- > **Port size: 1/4 PTF**
- > **Äußerst korrosionsbeständiges Design, geringe Abmessungen**
- > **Drehknopf mit Verastung**
- > **Einsetzbar in maritimer Umgebung, in der Öl und Gasförderung, Chemie sowie allgemeinen Industrieanwendungen**

- > **Edelstahlausführung entsprechend NACE\***

\* National Association of Corrosion Engineers (NACE) MR-01-75 – Prüfung von Ausrüstungen für Einsätze in der Öl-Industrie, speziell auf Beständigkeit gegen Sulfide und Korrosion.



### Technische Merkmale

#### Betriebsmedium:

Druckluft oder neutrale Gase  
Weitere Medien auf Anfrage

#### Maximaler Betriebsdruck:

20 bar max (290 psi)

#### Regelbereich:

0,3 ... 8,5 bar (4 ... 123 psi),  
0,3 ... 3,5 bar (4 ... 50 psi)

#### Membrane:

Mit oder ohne Entlüftung

#### Durchfluss:

Siehe unten

#### Manometeranschluss:

1/8 PTF

#### Umgebungs/Mediums-temperatur:

Acetal-Oberteil

-25 ... +66°C (-13 ... 150°F)

Edelstahl-Oberteil

-25 ... +80°C (-13 ... 176 °F)

- 40°C (-40°F) Version auf Anfrage  
Um das Einfrieren der Teile zu vermeiden, muss die Druckluft unter +2°C (+35°F) frei von Feuchtigkeit sein.

#### Material:

Gehäuse und Ventil:

Edelstahl 316

Oberteil: Edelstahl 316 (Knebel)

oder Acetal (Knopf)

Ventilsitz: Acetal

Feder: Edelstahl 302

Dichtungen: FPM

### Technische Daten, Standard Ausführung

Symbol	Anschluss	Regelbereich (bar)	Durchfluss *1) (dm³/s)	Entlüftung	Druckeinstellung	Gewicht (kg)	Typ
	1/4 PTF	0,3 ... 8,5	7	Mit	Knopf (Acetal)	0,15	R05-200-RNLA
	1/4 PTF	0,3 ... 8,5	7	Mit	Knebel (Edelstahl)	0,26	R05-232-RNLA

\*1) Durchfluss bei 10 bar Primärdruck, 6,3 bar Sekundärdruck und einer Druckdifferenz von 1 bar.

### Typenschlüssel

**R05-2★★-★N★A**

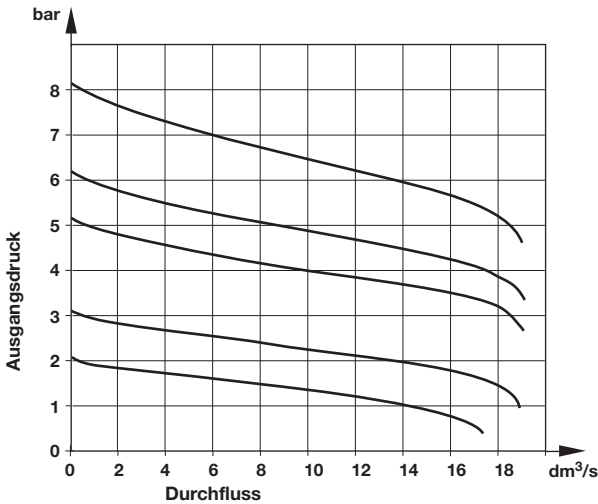
Druckeinstellung	Kennung
Knopf (Acetal)	00
Knebel (Edelstahl)	32

Regelbereich *	Kennung
0,3 ... 3,5 bar	E
0,3 ... 8,5 bar	L
Membrane	Kennung
Mit Entlüftung	R
Ohne Entlüftung	N

\* Der Sekundärdruck kann sowohl höher als auch niedriger als angegeben eingestellt werden. Ein \* Der Sekundärdruck kann sowohl höher als auch niedriger als angegeben eingestellt werden.

## Durchflusscharakteristik

R05 – Anschluss: 1/4 PTF, Eingangsdruck: 12 bar,  
Regelbereich: 0,3 ... 8,5 bar



## Zubehör



\*1) Edelstahl entspricht nicht NACE standard MR-01-75

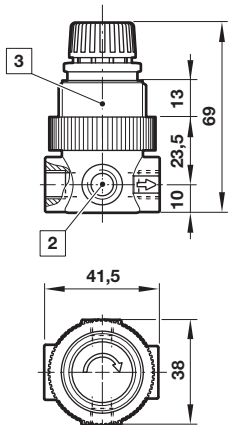
## Ersatzteile



Abmessungen in mm  
Projection/First angle



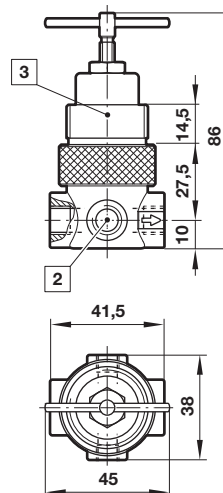
## Druckregler Mit Actal-Oberteil und Drehknopf



2) Manometeranschluss 1/8 PTF,  
zwei Stopfen für diese Anschlüsse  
werden als Standard mitgeliefert

3) Paneelbohrung ø 30 mm  
Paneelstärke 0 ... 6 mm

## Druckregler Mit Edelstahl-Oberteil und Knebel



## Sicherheitshinweise

Diese Produkte sind ausschließlich in Druckluftsystemen zu verwenden. Sie sind dort einzusetzen, wo die unter »Technische Merkmale/-Daten« aufgeführten Werte nicht überschritten werden. Berücksichtigen Sie bitte die entsprechende Katalogseite. Vor dem Einsatz der Produkte bei nicht industriellen Anwendungen, in lebenserhaltenden- oder anderen Systemen, die nicht in den veröffentlichten Anleitungsunterlagen enthalten sind, wenden Sie sich bitte direkt an IMI NORGREN. Durch Missbrauch, Verschleiß oder Störungen können in Pneumatik-

systemen verwendete Komponenten auf verschiedene Arten versagen. Systemauslegern wird dringend empfohlen, die Störungsarten aller in Pneumatiksystemen verwendeten Komponententeile zu berücksichtigen und ausreichende Sicherheitsvorkehrungen zu treffen, um Verletzungen von Personen sowie Beschädigungen der Geräte im Falle einer solchen Störung zu verhindern. Systemausleger sind verpflichtet, Sicherheitshinweise für den Endbenutzer im Betriebshandbuch zu vermerken, wenn der Störungschutz nicht ausreichend gewährleistet ist.