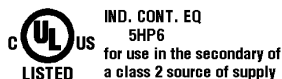


1) Ось ультразвукового преобразователя, 2) Направление отхода 90° штекер, 3) Панель индикации и управления



Display/Operation

Возможность регулировки

Толщина фильтра (10 ступеней)
 Сегментная индикация светл./темн./выкл
 Синхронный / мультиплексный режим
 Задержка срабатывания 0–20 с
 Область фильтрации переднего плана
 Адрес датчика мультиплекс.
 Калибровка датчика
 Компенсация температуры вкл/выкл
 Характеристика нарастающая / затухающая
 Аналог. выход U/I/авто
 Режим отображения сегментного индикатора
 Синхронизация ВКЛ/ВЫКЛ
 Скорость мультиплексирования
 Фильтр измер. значений
 Гистерезис
 Диапазон определения (3 ступени)
 Режим запоминания, дисплей/кнопка
 Заводская настройка (сброс)
 Блокировка кнопок ВКЛ/ВЫКЛ
 Режим работы
 Дальность срабатывания, 2 значения
 Замыкающий контакт/
 размыкающий контакт
 Окно характеристик

Задатчик

Кнопка (2x)

Electrical connection

Защита от короткого замыкания	да
Защита от переполюсовки	да
Разъем	Штекер M12x1, 5-контактный

Electrical data

Потребляемый ток, макс.	80 mA
Рабочее напряжение U_B	9...30 VDC
Расчетное рабочее напряжение U_e	24 V
Синхронизация	внутр., макс. 10 датчиков
Сопротивление нагрузки R_L , макс. (аналог. I)	500 Ом при $U_B > 20$ В 100 Ом при $U_B < 20$ В
Сопротивление нагрузки R_L , мин. (аналог. U)	100 кОм при $U_B > 15$ В
Ультразвуковая частота	120 kHz
Функция входа	Сигнал синхронизации

Environmental conditions

Степень защиты	IP67
Температура окружающей среды	-25...70 °C
Температура хранения	-40...85 °C

Functional safety

MTTF (40°C)	178 a
-------------	-------

Ультразвуковые датчики
BUS M30M1-XC-35/340-S92K
Код заказа: BUS003T

BALLUFF

General data

Область применения	Измерение расстояния
Разрешение на эксплуатацию/ конформность	cULus LISTED CE E~ WEEE
Режим работы	Аналоговое измерение (характеристика)
Серия	M30M1

Material

Активная поверхность, материал	ПУ-пена Эпоксидная смола Стекло
Защита поверхности	никелир.
Материал корпуса	Латунь PBT, TPU

Mechanical data

Крепление	Гайка M30x1,5
Размеры	Ø 47.5 x 113.2 мм

Output/Interface

Аналоговый выход	Аналог., напряжение/аналог., ток 0...10 В/4...20 мА линейно нарастающий/ затухающий
Выходная характеристика	линейно нарастающий / затухающий

Range/Distance

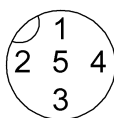
Дальность действия	350...5000 мм
Разрешение	≤ 0,180 мм
Точность воспроизведения	± 0,15 % FS
Условное расстояние переключения sn	3400 мм

Remarks

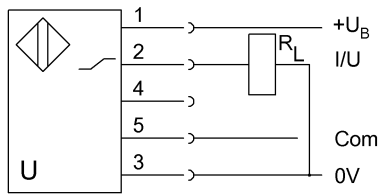
После устранения перегрузки датчик снова готов к работе.
Базовый объект для Sn: труба Ø 27 мм. Макс. дальность действия приведена для ориентированной пластины.
Не нажимайте кнопку острыми инструментами.
Комплектующие заказываются отдельно.
Подробная информация: см. Руководство по эксплуатации.
Дополнительная информация по MTTF или V10d содержится в сертификате MTTF / V10d

Указанное значение MTTF / V10d не гарантирует каких-либо свойств и/или срока службы; речь идет только об экспериментальных данных, не имеющих обязательного характера. Эти данные не продлевают срок давности по гарантийным претензиям и не влияют на него каким-либо иным образом.

Connector Drawings



Wiring Diagrams



Help Views

