

1) Ось ультразвукового преобразователя, 2) Направление отхода 90° штекер, 3) Панель индикации и управления



IND. CONT. EQ
 5HP6
 for use in the secondary of
 a class 2 source of supply

Display/Operation

Возможность регулировки

Задержка срабатывания 0–20 с
 Толщина фильтра (10 ступеней)
 Сегментная индикация светл./
 темн./выкл
 Область фильтрации переднего
 плана
 Адрес датчика мультиплекс.
 Калибровка датчика
 Компенсация температуры вкл/
 выкл
 Характеристика нарастающая /
 затухающая
 Аналог. выход U//авто
 Режим отображения
 сегментного индикатора
 Синхронный / мультиплексный
 режим
 Синхронизация ВКЛ/ВЫКЛ
 Скорость мультиплексирования
 фильтр измер. значений
 Гистерезис
 Блокировка кнопок ВКЛ/ВЫКЛ
 Замыкающий контакт/
 размыкающий контакт
 Дальность срабатывания, 2
 значения
 Режим работы
 Диапазон определения (3
 ступени)
 Режим запоминания, дисплей/
 кнопка
 Заводская настройка (сброс)
 Окно характеристик

Задатчик

Кнопка (2x)

Electrical connection

Защита от короткого замыкания	да
Защита от переполюсовки	да
Разъем	Штекер M12x1, 5-контактный

Electrical data

Выходной ток, макс.	200 mA
Гистерезис H, макс.	50 mm
Потребляемый ток, макс.	80 mA
Рабочее напряжение U_B	9...30 VDC
Расчетное рабочее напряжение U_e	24 V
Синхронизация	внутр., макс. 10 датчиков
Сопротивление нагрузки R_L , макс. (аналог. I)	500 Ом при $U_B > 20$ В 100 Ом при $U_B < 20$ В
Сопротивление нагрузки R_L , мин. (аналог. U)	100 кОм при $U_B > 15$ В
Ультразвуковая частота	120 kHz
Функция входа	Сигнал синхронизации
Частота переключения	4 Гц

Environmental conditions

Степень защиты	IP67
Температура окружающей среды	-25...70 °C
Температура хранения	-40...85 °C

Functional safety

MTTF (40°C)	178 a
-------------	-------

Ультразвуковые датчики
BUS M30M1-PPC-35/340-S92K
Код заказа: BUS003L

BALLUFF

General data

Область применения	Измерение расстояния Опознавание объектов
Разрешение на эксплуатацию/ конформность	cULus LISTED CE E~ WEEE
Режим работы	Отражательный датчик (окно) Отражательный датчик (точка переключения) Отражательная фотоячейка Аналоговое измерение (характеристика)
Серия	M30M1

Material

Активная поверхность, материал	ПУ-пена Эпоксидная смола Стекло
Защита поверхности	никелир.
Материал корпуса	Латунь PBT, TPU

Mechanical data

Крепление	Гайка M30x1,5
Размеры	Ø 47.5 x 113.2 мм

Output/Interface

Аналоговый выход	Аналог., напряжение/аналог., ток 0...10 В/4...20 мА линейно нарастающий/ затухающий
Выходная характеристика	линейно нарастающий / затухающий
Переключающий выход	PNP замыкающий/ размыкающий контакт (NO/NC)

Range/Distance

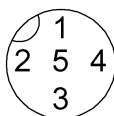
Дальность действия	350...5000 мм
Разрешение	≤ 0,180 мм
Точность воспроизведения	± 0,15 % FS
Условное расстояние переключения sp	3400 мм

Remarks

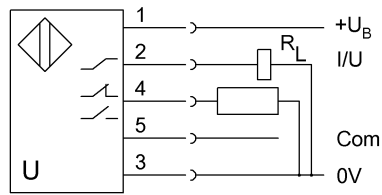
Не нажимайте кнопку острыми инструментами.
Подробная информация: см. Руководство по эксплуатации.
Комплектующие заказываются отдельно.
После устранения перегрузки датчик снова готов к работе.
Базовый объект для Sn: труба Ø 27 мм. Макс. дальность действия приведена для ориентированной пластины.
Дополнительная информация по MTTF или B10d содержится в сертификате MTTF / B10d

Указанное значение MTTF / B10d не гарантирует каких-либо свойств и/или срока службы; речь идет только об экспериментальных данных, не имеющих обязательного характера. Эти данные не продлевают срок давности по гарантийным претензиям и не влияют на него каким-либо иным образом.

Connector Drawings



Wiring Diagrams



Help Views

