

1) Ось ультразвукового преобразователя, 2) Направление отхода 90° штекер, 3) Панель индикации и управления



Display/Operation

Возможность регулировки

Скорость мультиплексирования
 Синхронизация ВКЛ/ВЫКЛ
 Синхронный / мультиплексный режим
 Сегментная индикация светл./ темн./выкл
 Толщина фильтра (10 ступеней)
 Задержка срабатывания 0–20 с
 Область фильтрации переднего плана
 Адрес датчика мультиплекс.
 Калибровка датчика
 Компенсация температуры вкл/ выкл
 Фильтр измер. значений
 Гистерезис
 Диапазон определения (3 ступени)
 Режим запоминания, дисплей/ кнопка
 Заводская настройка (сброс)
 Блокировка кнопок ВКЛ/ВЫКЛ
 Режим работы
 Дальность срабатывания, 2 значения
 Замыкающий контакт/ размыкающий контакт
 Кнопка (2x)

Задатчик

Electrical connection

Защита от короткого замыкания	да
Защита от переполюсовки	да
Разъем	Штекер M12x1, 5-контактный

Electrical data

Выходной ток, макс.	200 mA
Гистерезис H, макс.	3 mm
Потребляемый ток, макс.	80 mA
Рабочее напряжение U_b	9...30 VDC
Расчетное рабочее напряжение U_e	24 V
Синхронизация	внутр., макс. 10 датчиков
Ультразвуковая частота	320 kHz
Функция входа	Сигнал синхронизации
Частота переключения	25 Гц

Environmental conditions

Степень защиты	IP67
Температура окружающей среды	-25...70 °C
Температура хранения	-40...85 °C

Functional safety

MTTF (40°C)	178 a
--------------------	-------

Ультразвуковые датчики
BUS M30M1-PPX-03/025-S92K
Код заказа: BUS0022

BALLUFF

General data

Область применения	Опознавание объектов
Разрешение на эксплуатацию/ конформность	cULus LISTED CE E- WEEE
Режим работы	Отражательная фотоячейка Отражательный датчик (точка переключения) Отражательный датчик (окно)
Серия	M30M1

Material

Активная поверхность, материал	ПУ-пена Эпоксидная смола Стекло
Защита поверхности	никелир.
Материал корпуса	Латунь PBT, TPU

Mechanical data

Крепление	Гайка M30x1,5
Размеры	Ø 30 x 94.5 мм

Output/Interface

Переключающий выход	PNP замыкающий/ размыкающий контакт (NO/NC)
---------------------	------------------------------------------------

Range/Distance

Дальность действия	30...350 мм
Разрешение	≤ 0,025 мм
Точность воспроизведения	± 0,15 % FS
Условное расстояние переключения s_n	250 мм

Remarks

После устранения перегрузки датчик снова готов к работе.

Базовый объект для Sn: труба Ø 10 мм. Макс. дальность действия приведена для ориентированной пластины.

Не нажимайте кнопку острыми инструментами.

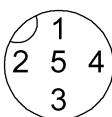
Комплектующие заказываются отдельно.

Подробная информация: см. Руководство по эксплуатации.

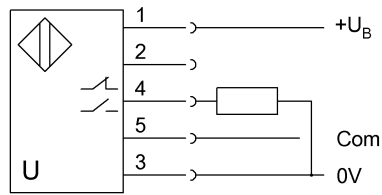
Дополнительная информация по MTTF или V10d содержится в сертификате MTTF / V10d

Указанное значение MTTF / V10d не гарантирует каких-либо свойств и/или срока службы; речь идет только об экспериментальных данных, не имеющих обязательного характера. Эти данные не продлевают срок давности по гарантийным претензиям и не влияют на него каким-либо иным образом.

Connector Drawings



Wiring Diagrams



Help Views

