

1) Ось ультразвукового преобразователя, 2) Направление отхода 90° штекер, 3) Панель индикации и управления



IND. CONT. EQ  
 5HP6  
 for use in the secondary of  
 a class 2 source of supply

## Display/Operation

### Возможность регулировки

Задержка срабатывания 0–20 с  
 Толщина фильтра (10 ступеней)  
 Сегментная индикация светл./  
 темн./выкл  
 Область фильтрации переднего  
 плана  
 Адрес датчика мультиплекс.  
 Калибровка датчика  
 Компенсация температуры вкл/  
 выкл  
 Характеристика нарастающая /  
 затухающая  
 Аналог. выход U//авто  
 Режим отображения  
 сегментного индикатора  
 Синхронный / мультиплексный  
 режим  
 Синхронизация ВКЛ/ВЫКЛ  
 Скорость мультиплексирования  
 фильтр измер. значений  
 Гистерезис  
 Блокировка кнопок ВКЛ/ВЫКЛ  
 Замыкающий контакт/  
 размыкающий контакт  
 Дальность срабатывания, 2  
 значения  
 Режим работы  
 Диапазон определения (3  
 ступени)  
 Режим запоминания, дисплей/  
 кнопка  
 Заводская настройка (сброс)  
 Окно характеристик

### Задатчик

Кнопка (2x)

## Electrical connection

|                               |                            |
|-------------------------------|----------------------------|
| Защита от короткого замыкания | да                         |
| Защита от переполюсовки       | да                         |
| Разъем                        | Штекер M12x1, 5-контактный |

## Electrical data

|   |  |
|---|--|
| Выходной ток, макс.                                 | 200 mA   |
| Гистерезис H, макс.                                 | 5 mm   |
| Потребляемый ток, макс.                             | 80 mA  |
| Рабочее напряжение $U_B$                            | 9...30 VDC   |
| Расчетное рабочее напряжение $U_e$                  | 24 V   |
| Синхронизация                                       | внутр., макс. 10 датчиков                          |
| Сопротивление нагрузки $R_L$ , макс.<br>(аналог. I) | 500 Ом при $U_B > 20$ В<br>100 Ом при $U_B < 20$ В |
| Сопротивление нагрузки $R_L$ , мин.<br>(аналог. U)  | 100 кОм при $U_B > 15$ В                           |
| Ультразвуковая частота                              | 400 kHz  |
| Функция входа                                       | Сигнал синхронизации                               |
| Частота переключения                                | 12 Гц  |

## Environmental conditions

|                              |             |
|------------------------------|-------------|
| Степень защиты               | IP67        |
| Температура окружающей среды | -25...70 °C |
| Температура хранения         | -40...85 °C |

## Functional safety

|             |       |
|-------------|-------|
| MTTF (40°C) | 178 a |
|-------------|-------|

Ультразвуковые датчики  
**BUS M30M1-PPC-07/035-S92K**  
Код заказа: BUS005M

# BALLUFF

## General data

|   |   |
|---|---|
| Область применения                          | Измерение расстояния<br>Опознавание объектов  |
| Разрешение на эксплуатацию/<br>конформность | cULus LISTED<br>CE<br>E~<br>WEEE  |
| Режим работы                                | Отражательный датчик (окно)<br>Отражательный датчик (точка<br>переключения)<br>Отражательная фотоячейка<br>Аналоговое измерение<br>(характеристика) |
| Серия                                       | M30M1   |

## Material

|                                |                                       |
|--------------------------------|---------------------------------------|
| Активная поверхность, материал | ПУ-пена<br>Эпоксидная смола<br>Стекло |
| Защита поверхности             | никелир.                              |
| Материал корпуса               | Латунь<br>PBT, TPU                    |

## Mechanical data

|           |                |
|-----------|----------------|
| Крепление | Гайка M30x1,5  |
| Размеры   | Ø 30 x 94.5 мм |

## Output/Interface

|                         |  |
|-------------------------|--|
| Аналоговый выход        | Аналог., напряжение/аналог.,<br>ток 0...10 В/4...20 мА<br>линейно нарастающий/<br>затухающий |
| Выходная характеристика | линейно нарастающий /<br>затухающий  |
| Переключающий выход     | PNP замыкающий/<br>размыкающий контакт (NO/NC)   |

## Range/Distance

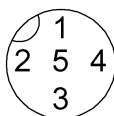
|  |             |
|--|-------------|
| Дальность действия                     | 65...600 мм |
| Разрешение                             | ≤ 0,025 мм  |
| Точность воспроизведения               | ± 0,15 % FS |
| Условное расстояние<br>переключения sp | 350 мм      |

## Remarks

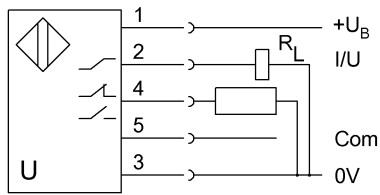
Не нажимайте кнопку острыми инструментами.  
Подробная информация: см. Руководство по эксплуатации.  
Комплектующие заказываются отдельно.  
После устранения перегрузки датчик снова готов к работе.  
Базовый объект для Sn: труба Ø 27 мм. Макс. дальность действия приведена для ориентированной пластины.  
Дополнительная информация по MTTF или B10d содержится в сертификате MTTF / B10d

Указанное значение MTTF / B10d не гарантирует каких-либо свойств и/или срока службы; речь идет только об экспериментальных данных, не имеющих обязательного характера. Эти данные не продлевают срок давности по гарантийным претензиям и не влияют на него каким-либо иным образом.

## Connector Drawings



Wiring Diagrams



Help Views

