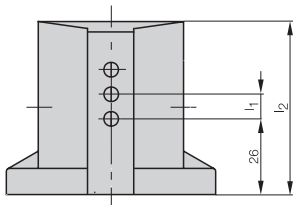


Блочные выключатели для стандартных применений

- наименьший шаг толкателей среди электромеханических блочных выключателей (8 мм или 10 мм)
- двухкамерная система со степенью защиты IP 67: неизнашивающаяся мембрана с герметичной изоляцией от механизма толкателя и внутренней камеры



Пример заказа:
BNS 819-B04-D08-46-11-S 80

BNS 819-B - -46-1 - -

Кол-во толкателей
02 2
03 3
04 4
...

Тип толкателя
D резец
K шарик
R ролик
E антикристаллизационный толкатель

Шаг толкателя
08 8 мм
10 10 мм

Элемент переключения
0 BSE 71
1 BSE 72
2 BSE 75
3 BSE 76
4 BSE 77

на выбор
Разъем

S 80 5-контактный

Код для разъема указывать в коде заказа.

Индикация FC на заказ.

- не требующая ухода, самосмазывающаяся направляющая толкателя во втулке

Блочные выключатели с антикристаллизационным толкателем

- возможно исполнение только в виде резца
- защита от действия агрессивных смазывающих и др. веществ, которые образуют смолы;
- удаление отходов охлаждающих и смазывающих веществ;

Возможные размеры

Количество толкателей		2	3	4	5	6	8	10	12
Размер l ₂ при	l ₁ = 8 мм	49	59	64	72	80	96	112	129
	l ₁ = 10 мм	49	59	72	80	89	112	129	
Кол-во разъемов S 80		1	1	2	2	2			

Размеры в мм

Варианты подключения

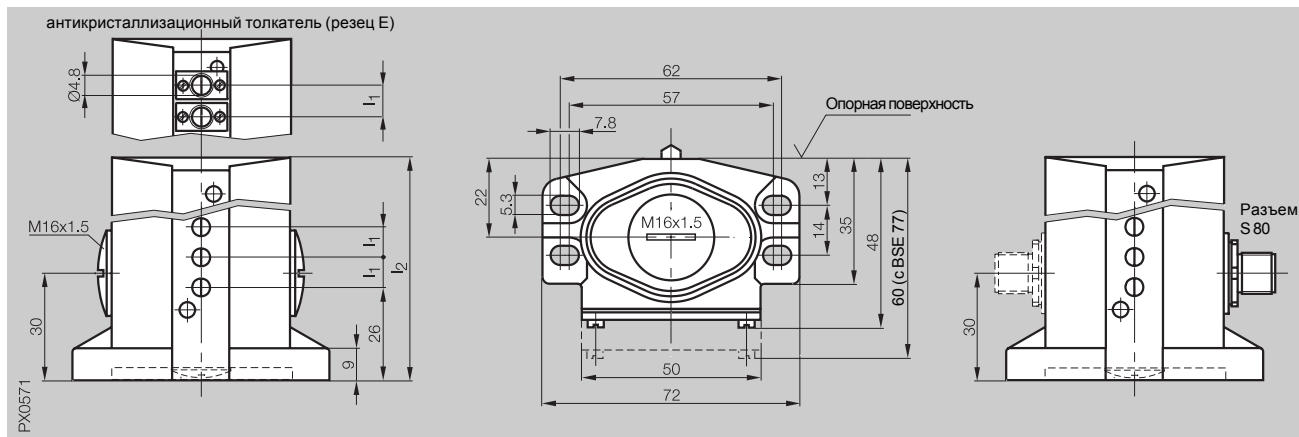
- стандартный разъем S 80 (закрывающий), расположенный справа (см. чертеж). Соблюдайте допустимое для разъема напряжение питания (см. стр. 5.13).
- отверстие для ввода кабеля с резьбой M16x1,5 сбоку и во фланце (в поставку входят прокладки и заглушки).

Элементы переключения для слаботочных применений

Для токов 10...100 мА рекомендуются быстродействующие элементы переключения BSE 75 или BSE 76. Эти элементы надежно пропускают малые токи благодаря специальной форме контактов и использованию золота в качестве их материала.



Тип	прецизионный блочный выключатель
Шаг толкателя	8 мм или 10 мм



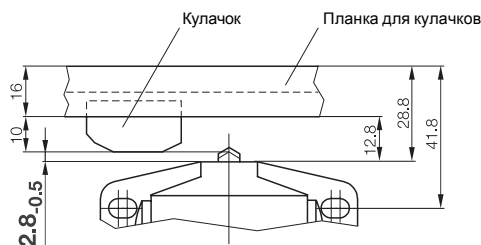
Тип толкателя	резец (D), шарик (K), ролик (R) или антикристаллизационный толкатель (резец/E)
Материал толкателя	нержавеющая сталь, рабочая поверхность индукционно закалена
Материал корпуса	литой алюминий, стойкий к коррозии, поверхность анодирована
Тип подключения	ввод кабеля M16x1,5 или разъем
Темп-ра окруж. среды	-5...+80 °C
Степень защиты по IEC 60529	IP 67

с элементом переключения	BSE 71	BSE 75	BSE 72	BSE 76	BSE 77
Код заказа	BNS ...-46-10	BNS ...-46-12	BNS ...-46-11	BNS ...-46-13	BNS ...-46-14
Блок-схема					

Элемент переключения	BSE 71		BSE 75		BSE 72		BSE 76		BSE 77	
Материал контактов	серебро		золото		серебро		золото		серебро	
Принцип переключения	быстродействующий		быстродействующий		быстродействующий		быстродействующий		быстродействующий	
Система контактов	однополюсный переключатель		однополюсный переключатель		однополюсный переключатель		однополюсный переключатель		однополюсный переключатель	
Тип подключения	пайка		винтовое		винтовое		винтовое		разъем / пайка	
Электрические данные	см. стр. 5.3		см. стр. 5.3		см. стр. 5.3		см. стр. 5.3		см. стр. 5.3	

Механические данные	BSE 71		BSE 75		BSE 72		BSE 76		BSE 77	
Расст. от толк-ля до опорн. пов-ти	4 мм		4 мм		4 мм		4 мм		4 мм	
Точка переключ. к опорной пов-ти	3,5 мм		3,5 мм		3,5 мм		3,5 мм		3,5 мм	
Максим. ход толкателя	3,5 мм		3,5 мм		3,5 мм		3,5 мм		3,5 мм	
Сила нажатия на толкателе	мин. 8 Н		мин. 8 Н		мин. 8 Н		мин. 8 Н		мин. 8 Н	
Частота переключения	макс. 200/мин.		макс. 200/мин.		макс. 200/мин.		макс. 200/мин.		макс. 200/мин.	
Скорость нажатия толкатель D, E	8 м/мин		8 м/мин		8 м/мин		8 м/мин		8 м/мин	
Скорость нажатия толкатель K	9 м/мин		9 м/мин		9 м/мин		9 м/мин		9 м/мин	
Скорость нажатия толкатель R	60 м/мин		60 м/мин		60 м/мин		60 м/мин		60 м/мин	
Повторяемость толкатель D, E	±0,02 мм		±0,02 мм		±0,02 мм		±0,02 мм		±0,02 мм	
Повторяемость толкатель K	±0,03 мм		±0,03 мм		±0,03 мм		±0,03 мм		±0,03 мм	
Повторяемость толкатель R	±0,05 мм		±0,05 мм		±0,05 мм		±0,05 мм		±0,05 мм	
Ударная нагрузка	макс. 100 г		макс. 100 г		макс. 100 г		макс. 100 г		макс. 100 г	
Вибрация	10...55 Гц ±1,5 мм		10...55 Гц ±1,5 мм		10...55 Гц ±1,5 мм		10...55 Гц ±1,5 мм		10...55 Гц ±1,5 мм	

Установка



Внимание!
Для обеспечения переключения обязательно должен быть соблюден размер 2,8_{±0,5}.

1

Блочные выключатели серия

- 100
- 62
- 61
- 72
- 46**
- 40

Одиночные выключатели серия

- F 60
- 99
- 100

5

Принадлежности Запасные части

