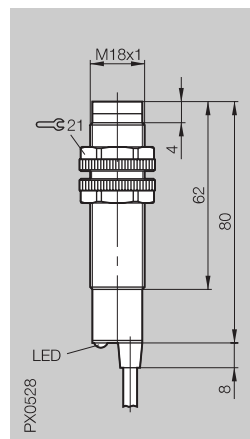
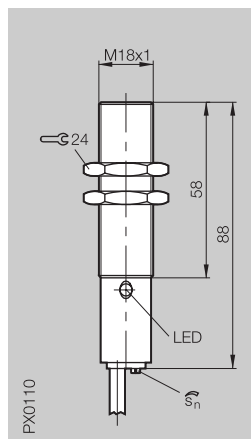
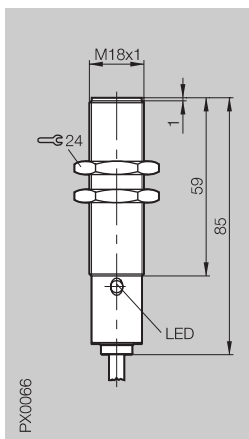


Световой щуп	Расст. срабат.	<b>0...100 мм/0...200 мм</b>	<b>0...200 мм</b>	
Отражающий барьер	Расст. срабат.	<b>2 м</b>		
Световой барьер	Расст. срабат.			<b>0...16 м</b>



**Световой щуп**

	Диодный мост	100 мм	BOS 18M-WS-7XA-B0-L-03		
		100 мм	BOS 18M-WO-7XA-B0-L-03		
		200 мм	BOS 18M-WS-7XB-B0-L-03		
		200 мм	потенциометр	BOS 18M-WS-7PB-B1-L-03	

**Отражающий барьер**

	Диодный мост	2 м	BOS 18M-WS-7RB-B0-L-03		
		2 м	BOS 18M-WO-7RB-B0-L-03		

**Световой барьер**

	Диодн. мост	16 м	приемник		BLE 18K-WS-7P-B0-L-03
		16 м	излучатель		BLS 18K-XX-7P-B0-L-03

**Электрические данные**

Напряжение питания $U_B$	20...250 В AC	20...250 В AC	20...240 В AC
Ток холостого хода $I_0$ max.	≤ 15 mA	≤ 15 mA	≤ 15 mA
Выход	диодный мост	диодный мост	диодный мост
Выходной ток	200 mA	200 mA	200 mA
Тип переключения	светло или темно	светло	светло или темно
Падение напряжения $U_d$ при $I_e$	≤ 4 В	≤ 4 В	≤ 4 В
Настройки	нет	16-разряд. потенциометр	нет

**Оптические данные**

Источник света, тип света	LED, инфракр. свет	LED, инфракр. свет	LED, инфракр. свет
Длина волны	880 нм	880 нм	880 нм

**Индикация**

Индикация функции выхода	LED красный	LED красный	LED красный
--------------------------	-------------	-------------	-------------

**Временные функции**

Время реагирования	50 мс	50 мс	20 мс
Частота f	10 Гц	10 Гц	25 Гц

**Механические данные**

Тип подключения	кабель 3 м, PVC	кабель 3 м, PVC	кабель 3 м, PVC
Кол-во жил x поперечное сечение	3x0,34 мм <sup>2</sup>	3x0,34 мм <sup>2</sup>	3x0,34 мм <sup>2</sup>
Материал корпуса	никелиров. латунь	никелиров. латунь	PA
Оптическая поверхность	PMMA	PMMA	PMMA
Вес	160 г	160 г	175 г

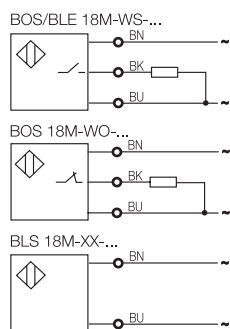
**Рабочая среда**

Степень защиты по IEC 60529	IP 67	IP 67	IP 67
Защита от смены полярности	есть	есть	есть
Защита от короткого замыкания	нет	нет	нет
Диапазон температуры окруж. среды $T_a$	-15...+55 °C	-15...+55 °C	-15...+55 °C
Допустимый световой фон	5 кЛюкс	5 кЛюкс	5 кЛюкс

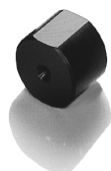
Данные светового щупа даны для серой карты Kodak с отражением 90%.

Данные отражающих барьеров даны для рефлектора R1.

### Блок-схемы подключения



### Рекомендуемые принадлежности заказывать отдельно



Бленда  
BOS 18-BL-1



Рефлектор  
BOS R-1



Воздушный обдув  
BOS 18-LT-1



Крепежный зажим  
BOS 18,0-KB-1



Защитная  
гайка  
BOS 18-SM-2

Поворотная головка  
BOS 18-UK-10



Разъем с кабелем  
BKS-\_ 19/BKS-\_ 20

2.1

2.3

Принадлежности  
для опто-  
электронных  
сенсоров  
Стр. 2.3.2 ...