

1) Ось ультразвукового преобразователя, 2) Направление отхода 90° штекер, 3) Панель индикации и управления



IND. CONT. EQ
 5HP6
 for use in the secondary of
 a class 2 source of supply



Display/Operation

Возможность регулировки

Скорость мультиплексирования
 Синхронизация ВКЛ/ВЫКЛ
 Синхронный / мультиплексный режим
 Сегментная индикация светл./ темн./выкл
 Толщина фильтра (10 ступеней)
 Задержка срабатывания 0–20 с
 Область фильтрации переднего плана
 Адрес датчика мультиплекс.
 Калибровка датчика
 Компенсация температуры вкл/ выкл
 Фильтр измер. значений
 Гистерезис
 Диапазон определения (3 ступени)
 Режим запоминания, дисплей/ кнопка
 Заводская настройка (сброс)
 Блокировка кнопок ВКЛ/ВЫКЛ
 Режим работы
 Дальность срабатывания, 2 значения
 Замыкающий контакт/ размыкающий контакт

Задатчик
 Кнопка (2x)

Electrical connection

Защита от короткого замыкания да
Защита от переполюсовки да
Разъем Штекер M12x1

Electrical data

Выходной ток, макс. 200 mA
Гистерезис H, макс. 100 mm
Потребляемый ток, макс. 80 mA
Рабочее напряжение U_b 9...30 VDC
Расчетное рабочее напряжение U_e 24 V
Синхронизация внутр., макс. 10 датчиков
Ультразвуковая частота 80 kHz
Функция входа Сигнал синхронизации
Частота переключения 3 Гц

Environmental conditions

Степень защиты IP67
Температура окружающей среды -25...70 °C
Температура хранения -40...85 °C

Functional safety

MTTF (40°C) 178 a

Ультразвуковые датчики
BUS M30M1-NPX-60/600-S92K
Код заказа: BUS0054

BALLUFF

General data

Область применения	Опознавание объектов
Разрешение на эксплуатацию/ конформность	cULus LISTED CE E~ WEEE
Режим работы	Отражательная фотоячейка Отражательный датчик (точка переключения) Отражательный датчик (окно)
Серия	M30M1

Material

Активная поверхность, материал	ПУ-пена Эпоксидная смола Стекло
Защита поверхности	никелир.
Материал корпуса	Латунь PBT, TPU

Mechanical data

Крепление	Гайка M30x1,5
-----------	---------------

Output/Interface

Переключающий выход	NPN замыкающий/ размыкающий контакт (NO/NC)
---------------------	--

Range/Distance

Дальность действия	600...8000 мм
Разрешение	≤ 0,180 мм
Точность воспроизведения	± 0,15 % FS
Условное расстояние переключения s_n	6000 мм

Remarks

После устранения перегрузки датчик снова готов к работе.

Базовый объект для Sn: труба \varnothing 27 мм. Макс. дальность действия приведена для ориентированной пластины.

Не нажимайте кнопку острыми инструментами.

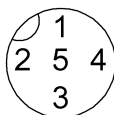
Комплектующие заказываются отдельно.

Подробная информация: см. Руководство по эксплуатации.

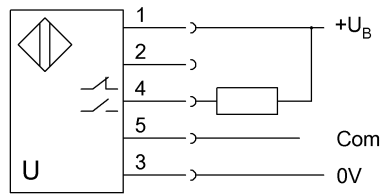
Дополнительная информация по MTTF или V10d содержится в сертификате MTTF / V10d

Указанное значение MTTF / V10d не гарантирует каких-либо свойств и/или срока службы; речь идет только об экспериментальных данных, не имеющих обязательного характера. Эти данные не продлевают срок давности по гарантийным претензиям и не влияют на него каким-либо иным образом.

Connector Drawings



Wiring Diagrams



Help Views

