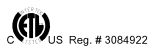


1) Панель индикации и управления, 2) Оптическая ось



### Display/Operation

<b>Возможность регулировки</b>	Включение при освещении / затемнении Блокировка кнопок ВКЛ/ВЫКЛ Время задержки Гистерезис (10 ступеней) Чувствительность (точка переключения) Мощность передачи (3 ступени) Функциональный резерв 1/10 Чувствительность (нулевая точка)
<b>Задатчик</b>	Кнопка (2x)
<b>Индикация</b>	Функция выхода – СД красный Запоминание – СД желтый/зеленый, мигает Настройка приемника – СД желтый/зеленый Меню настройки - SD Ошибка – СД красный, мигает Точка переключения - SD Мощность передачи - SD Сила сигнала - SD Блокировка кнопок активна: SD

### Electrical data

<b>Задержка включения <math>T_{on}</math>, макс.</b>	0,08 мс
<b>Задержка выключения <math>t_{off}</math>, макс.</b>	0,08 мс
<b>Категория применения</b>	=-13
<b>Класс защиты</b>	II
<b>Падение напряжения <math>U_d</math>, макс., при <math>I_e</math></b>	2 V
<b>Рабочее напряжение <math>U_b</math></b>	10...24 VDC
<b>Расчетное рабочее напряжение <math>U_e</math></b>	24 V
<b>Расчетный рабочий ток <math>I_e</math></b>	100 mA
<b>Ток холостого хода <math>I_o</math>, макс. при <math>U_e</math></b>	60 mA
<b>Функция входа</b>	Блокировка кнопок ВКЛ/ВЫКЛ
<b>Частота переключения</b>	6000 Гц

### Environmental conditions

<b>EN 60068-2-27, ударная нагрузка</b>	Полусинус, 30 gn, 11 мс, 3x6
<b>EN 60068-2-6, вибрация</b>	10...55 Гц, амплитуда 1,5 мм, 3x2 ч
<b>Степень защиты</b>	IP67
<b>Температура окружающей среды</b>	-20...55 °C

### General data

<b>Базовый стандарт</b>	IEC 60947-5-2
<b>Принцип действия</b>	Люминесцентные щупы
<b>Разрешение на эксплуатацию/конформность</b>	eTULus CE WEEE
<b>Серия</b>	31M
<b>Форма</b>	квадр. Разъем 45°

### Electrical connection

<b>Защита от короткого замыкания</b>	да
<b>Защита от переплюсовки</b>	да
<b>Разъем</b>	Штекерный разъем, штекер M12x1
<b>С защитой от неправильного подключения</b>	да

Оптоэлектронные датчики  
**BLT 31M-002-U-S92**  
Код заказа: BLT000C

# BALLUFF

## Material

Активная поверхность, материал	Стекло
Защита поверхности	окрашенный
Материал корпуса	Цинк, литье под давлением

## Mechanical data

Крепление	Винт N8-32 UNC Винт M4
Размеры	24,1 x 58,4 x 71,1 мм

## Optical data

Вид излучения	Ультрафиолетовый свет
Длина волны	370 nm
Принцип действия, оптич.	Оптический щуп, сфокусированный
Размер светового пятна	Ø 16 mm при 300 mm
Функция переключения, оптич.	срабатывание на освещение / на затемнение
Характеристика струи	сфокусированный

## Remarks

После устранения перегрузки датчик снова готов к работе.  
Комплектующие заказываются отдельно.  
Подробная информация: см. Руководство по эксплуатации.  
Не нажимайте кнопку острыми инструментами.

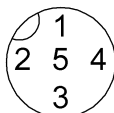
## Output/Interface

Аналоговый выход	Аналог., напряжение 0...5 В
Переключающий выход	PNP/NPN замыкающий/ размыкающий контакт (NO/NC)
Функция времени	Задержка выключения
Функция времени, длительность	0/10/.../90 мс (10 ступеней)

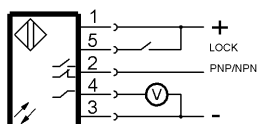
## Range/Distance

Дальность действия	0...300 мм
--------------------	------------

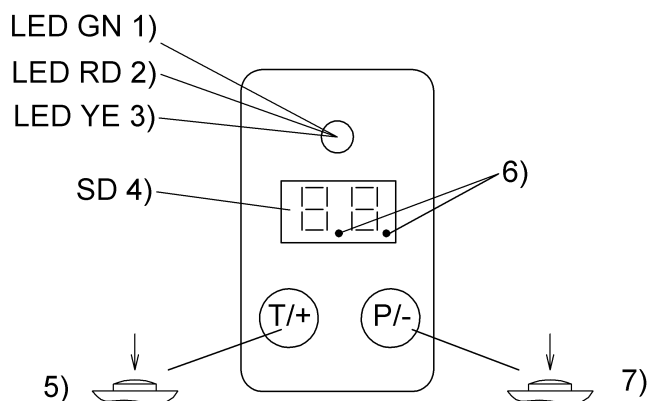
## Connector Drawings



## Wiring Diagrams



## Help Views



- 1) Настр./запоминание "Темно"
- 2) Функция выхода / сбой
- 3) Настр./запоминание "Светло"
- 4) Сила сигнала / точка переключения
- 5) Запоминание точки переключения >>
- 6) Мощность передачи
- 7) Меню настроек, точка коммут. <<

## Opto Symbols

