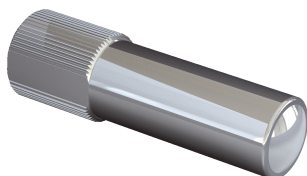


LL3-DA04

LL3

ОПТОВОЛОКОННЫЙ КАБЕЛЬ

SICK
Sensor Intelligence.



Информация для заказа

| Тип | Артикул |
|----------|---------|
| LL3-DA04 | 5326466 |

Другие варианты исполнения устройства и аксессуары → www.sick.com/LL3

Подробные технические данные

Характеристики

| | |
|---------------------------------------|-------------------------------------------------------------------|
| Тип устройства | Насадочная линза для систем сканирования с оптоволоконным кабелем |
| Принцип работы | Система отражения от объекта |
| Для оптоволоконных кабелей | LL3-DB07, LL3-DJ01, LL3-DK21, LL3-DT01, LL3-DT01-05, LL3-DT01S01 |
| Материал гильзы | Алюминий (черный, с покрытием) |
| Размер резьбы | M3 |
| Диапазон температур при работе | -40 °C ... +70 °C |
| Фокус | 7,5 mm |
| Мин. размер светового пятна | Ø 0,3 mm |
| Материал линзы | Акриловое стекло (ПММА) |
| Комплект поставки | 1 штука |

Механика/электроника

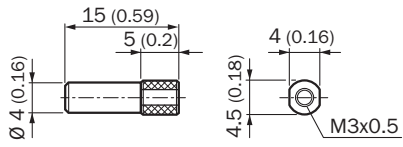
| | |
|---------------------------------------|-------------------------|
| Материал, оптика | Акриловое стекло (ПММА) |
| Диапазон температур при работе | -40 °C ... +70 °C |

Классификации

| | |
|-----------------------|----------|
| ECl@ss 5.0 | 27270905 |
| ECl@ss 5.1.4 | 27270905 |
| ECl@ss 6.0 | 27270905 |
| ECl@ss 6.2 | 27270905 |
| ECl@ss 7.0 | 27270905 |
| ECl@ss 8.0 | 27270905 |
| ECl@ss 8.1 | 27270905 |
| ECl@ss 9.0 | 27270905 |
| ETIM 5.0 | EC002651 |
| ETIM 6.0 | EC002651 |
| UNSPSC 16.0901 | 39121528 |

Габаритный чертеж (Размеры, мм)

LL3-DA04



ОБЗОР КОМПАНИИ SICK

Компания SICK – ведущий производитель интеллектуальных датчиков и комплексных решений для промышленного применения. Уникальный спектр продукции и услуг формирует идеальную основу для надежного и эффективного управления процессами, защиты людей от несчастных случаев и предотвращения нанесения вреда окружающей среде.

Мы обладаем солидным опытом в самых разных отраслях и знаем все о ваших технологических процессах и требованиях. Поэтому, благодаря интеллектуальным датчикам, мы в состоянии предоставить именно то, что нужно нашим клиентам. В центрах прикладного применения в Европе, Азии и Северной Америке системные решения тестируются и оптимизируются под нужды заказчика. Все это делает нас надежным поставщиком и партнером по разработке.

Всеобъемлющий перечень услуг придает завершенность нашему ассортименту: SICK LifeTime Services оказывает поддержку на протяжении всего жизненного цикла оборудования и гарантирует безопасность и производительность.

Вот что для нас значит термин «Sensor Intelligence».

РЯДОМ С ВАМИ В ЛЮБОЙ ТОЧКЕ МИРА:

Контактные лица и представительства → www.sick.com