

1) Ось ультразвукового преобразователя, 2) Направление отхода 90° штекер, 3) Панель индикации и управления



IND. CONT. EQ  
 5HP6  
 for use in the secondary of  
 a class 2 source of supply

## Display/Operation

### Возможность регулировки

Синхронный / мультиплексный режим  
 Сегментная индикация светл./ темн./выкл  
 Толщина фильтра (10 ступеней)  
 Задержка срабатывания 0–20 с  
 Область фильтрации переднего плана  
 Адрес датчика мультиплекс.  
 Калибровка датчика  
 Компенсация температуры вкл/ выкл  
 Характеристика нарастающая / затухающая  
 Аналог. выход U/I/авто  
 Режим отображения сегментного индикатора  
 Синхронизация ВКЛ/ВЫКЛ  
 Скорость мультиплексирования  
 Фильтр измер. значений  
 Гистерезис  
 Заводская настройка (сброс)  
 Блокировка кнопок ВКЛ/ВЫКЛ  
 Замыкающий контакт/ размыкающий контакт  
 Дальность срабатывания, 2 значения  
 Режим работы  
 Диапазон определения (3 ступени)  
 Режим напоминания, дисплей/ кнопка  
 Окно характеристик

### Задатчик

Кнопка (2x)

## Electrical connection

Защита от короткого замыкания	да
Защита от переполюсовки	да
Разъем	Штекер M12x1, 5-контактный

## Electrical data

Выходной ток, макс.	200 mA
Гистерезис H, макс.	5 mm
Потребляемый ток, макс.	80 mA
Рабочее напряжение $U_B$	9...30 VDC
Расчетное рабочее напряжение $U_e$	24 V
Синхронизация	внутр., макс. 10 датчиков
Сопротивление нагрузки $R_L$ , макс. (аналог. I)	500 Ом при $U_B > 20$ В 100 Ом при $U_B < 20$ В
Сопротивление нагрузки $R_L$ , мин. (аналог. U)	100 кОм при $U_B > 15$ В
Ультразвуковая частота	400 kHz
Функция входа	Сигнал синхронизации
Частота переключения	12 Гц

## Environmental conditions

Степень защиты	IP67
Температура окружающей среды	-25...70 °C
Температура хранения	-40...85 °C

## Functional safety

MTTF (40°C)	178 a
-------------	-------

Ультразвуковые датчики  
**BUS M30E1-PPC-07/035-S92K**  
Код заказа: BUS005N

# BALLUFF

## General data

Область применения	Измерение расстояния Опознавание объектов
Разрешение на эксплуатацию/ конформность	cULus LISTED CE E~ WEEE
Режим работы	Отражательная фотоочейка Отражательный датчик (окно) Отражательный датчик (точка переключения) Аналоговое измерение (характеристика)
Серия	M30E1

## Material

Активная поверхность, материал	ПУ-пена Эпоксидная смола Стекло
Материал корпуса	Высококачественная сталь PBT, TPU

## Mechanical data

Крепление	Гайка M30x1,5
Размеры	Ø 30 x 94.5 мм

## Output/Interface

Аналоговый выход	Аналог., напряжение/аналог., ток 0...10 В/4...20 мА линейно нарастающий/ затухающий
Выходная характеристика	линейно нарастающий / затухающий
Переключающий выход	PNP замыкающий/ размыкающий контакт (NO/NC)

## Range/Distance

Дальность действия	65...600 мм
Разрешение	≤ 0,025 мм
Точность воспроизведения	± 0,15 % FS
Условное расстояние переключения sn	350 мм

## Remarks

После устранения перегрузки датчик снова готов к работе.

Базовый объект для Sn: труба Ø 27 мм. Макс. дальность действия приведена для ориентированной пластины.

Не нажимайте кнопку острыми инструментами.

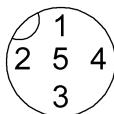
Комплектующие заказываются отдельно.

Подробная информация: см. Руководство по эксплуатации.

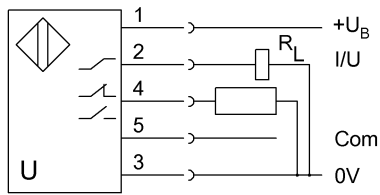
Дополнительная информация по MTTF или B10d содержится в сертификате MTTF / B10d

Указанное значение MTTF / B10d не гарантирует каких-либо свойств и/или срока службы; речь идет только об экспериментальных данных, не имеющих обязательного характера. Эти данные не продлевают срок давности по гарантийным претензиям и не влияют на него каким-либо иным образом.

## Connector Drawings



## Wiring Diagrams



## Help Views

