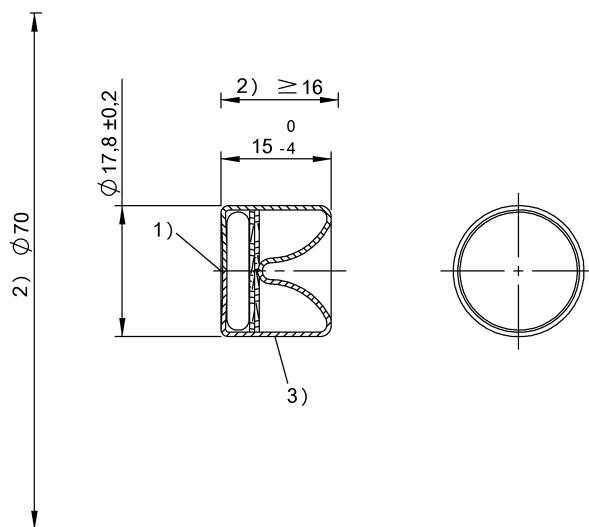


Высокие частоты (13,56 МГц)  
**BIS M-106-03/L**  
 Код заказа: BIS00L8

# BALLUFF



1) Активная поверхность, 2) Свободная зона, 3) Стекло



## Electrical data

Время программирования	для 16 байт: 0,1 с
Время считывания	Идент. польз. для 8 байт: 0,02 с для 16 байт: 0,03 с
Длительность хранения данных/лет	≥ 10
Структура памяти	28 × 4 байт
Циклы считывания	неограниченно
Число циклов программирования	до 70 °C: 100 000

## Environmental conditions

EN 60068-2-27, ударная нагрузка	да
EN 60068-2-32, свободное падение	да
EN 60068-2-6, вибрация	да
Длительная ударная нагрузка	да
Степень защиты	IP68
Температура окружающей среды	10...70 °C
Температура хранения	10...126 °C
Температурный градиент, макс.	6 K/min

## Functional Characteristics

Данные пользователя, чтение/запись	112 Byte
Серийный номер UID, только для считывания	8 Byte
Тип памяти	EEPROM

## General data

EN 55011	Гр. 1, класс А
EN 55022	Gr.1,KI.B
Обессоленная вода	выдерживает
Разрешение на эксплуатацию/конформность	CE WEEE
Форма антенны	круглая

## Material

Материал корпуса	Стекло
------------------	--------

## Mechanical data

Давление, макс.	2.6 bar
Размеры	Ø 18 x 15 мм
Снаряженная масса	3.00 g
Установка	без металла (свободная зона)

Высокие частоты (13,56 МГц)  
**BIS M-106-03/L**  
Код заказа: BIS00L8

**BALLUFF**

#### Remarks

---

Ударная нагрузка недопустима.  
Значения, если не указано иное, приведены для нормальных условий.  
Только в сочетании с подходящей головкой записи/считывания.  
Условия использования см. в документации к соответствующей головке записи/считывания.  
Указание времени, включая контроль данных.  
При монтаже в металл: соблюдайте свободную зону.  
IP68 проверка по BWN Pr 36