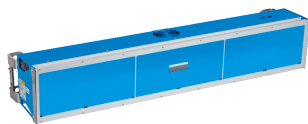


ICI890-10000

SICK
Sensor Intelligence.



Информация для заказа

Тип	Артикул
ICI890-10000	1054855

Другие варианты исполнения устройства и аксессуары → www.sick.com/

Подробные технические данные

Технические характеристики

Группа принадлежностей	Подсветки
Серия принадлежностей	LED
Описание	Подсветка для ICD89x, длина 1150 мм
Диапазон температур при работе	0 °C ... +50 °C
Диапазон температур при хранении	-20 °C ... +70 °C
Источник света	Видимый сине-белый свет, 470 nm
Класс светодиода	Группа риска 2
Соединения	Harting
Вес	23 kg

Классификации

ECl@ss 5.0	27110635
ECl@ss 5.1.4	27110635
ECl@ss 6.0	27110635
ECl@ss 6.2	27110635
ECl@ss 7.0	27110635
ECl@ss 8.0	27110635
ECl@ss 8.1	27110635
ECl@ss 9.0	27110635
ETIM 5.0	EC000996
ETIM 6.0	EC000996
UNSPSC 16.0901	39101628

ОБЗОР КОМПАНИИ SICK

Компания SICK – ведущий производитель интеллектуальных датчиков и комплексных решений для промышленного применения. Уникальный спектр продукции и услуг формирует идеальную основу для надежного и эффективного управления процессами, защиты людей от несчастных случаев и предотвращения нанесения вреда окружающей среде.

Мы обладаем солидным опытом в самых разных отраслях и знаем все о ваших технологических процессах и требованиях. Поэтому, благодаря интеллектуальным датчикам, мы в состоянии предоставить именно то, что нужно нашим клиентам. В центрах прикладного применения в Европе, Азии и Северной Америке системные решения тестируются и оптимизируются под нужды заказчика. Все это делает нас надежным поставщиком и партнером по разработке.

Всеобъемлющий перечень услуг придает завершенность нашему ассортименту: SICK LifeTime Services оказывает поддержку на протяжении всего жизненного цикла оборудования и гарантирует безопасность и производительность.

Вот что для нас значит термин «Sensor Intelligence».

РЯДОМ С ВАМИ В ЛЮБОЙ ТОЧКЕ МИРА:

Контактные лица и представительства → www.sick.com