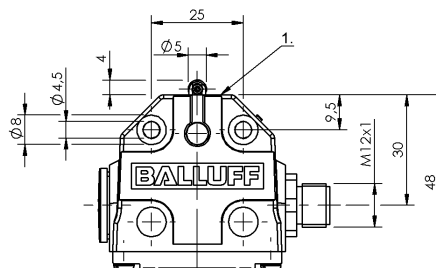
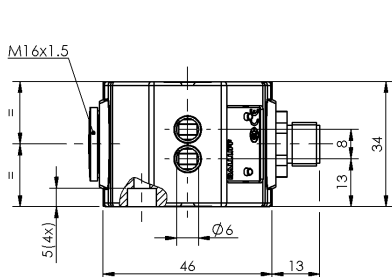


Кулачковые выключатели  
**BNS 819-B02-R08-40-13-S80R**  
 Код заказа: BNS01RA

# BALLUFF



1) Опорная кромка



## Display/Operation

Индикация функций 1-2. Точка переключения: нет

## Electrical connection

Разъем Фланцевый штекер M12x1, 5-контактный  
 Тип разъема 1. Точка переключения: Штекерный разъем

## Electrical data

Длительный ток 1-2. Точка переключения: 0.1 A  
 Расчетное рабочее напряжение Ue 1-2. Точка переключения: 250 В~  
 Функция переключения, механическая одноконтактный переключатель  
 Частота переключения 1-2. Точка переключения: 200/мин

## Environmental conditions

Степень защиты IP67  
 Температура окружающей среды -5...85 °C

## Functional safety

B10d (EN ISO 13849-1) BSE 74.1: 10 млн. циклов переключения

## General data

Базовый стандарт IEC 60947-5-1  
 Исполнение Щелчковый контакт  
 Принцип действия 1-2. Точка переключения: механический  
 Разрешение на эксплуатацию/конформность CCC  
 CE  
 WEEE

## Material

Материал контактов 1-2. Точка переключения: Золото  
 Материал корпуса Алюминий  
 Материал корпуса, защита поверхности анодирован.  
 Материал толкателя 1-2. Точка переключения: Высококачественная сталь (1.4034)

Кулачковые выключатели  
**BNS 819-B02-R08-40-13-S80R**  
Код заказа: BNS01RA

# BALLUFF

## Mechanical data

|   |  |
|---|--|
| Количество точек переключения                   | 2 ролика   |
| Направление приближения                         | продольно, параллельно<br>привинчиваемой поверхности |
| Переключающий элемент                           | 1-2. Точка переключения: BSE<br>74.1                 |
| Размеры   | 40 x 34 x 48 мм                                      |
| Расстояние до толкателя, 1-я точка переключения | 13 мм  |
| Расстояние от кулачка до опорной кромки         | 1-2. Точка переключения:<br>2.30...2.80 мм           |
| Скорость трогания с места                       | 1-2. Точка переключения: 60 м/<br>min                |

## Срок службы, механич.

1-2. Точка переключения: 10  
млн. циклов переключения

## Усилие переключения

1-2. Точка переключения: 8 N

## Установка

вертикально

## Фланец, ввод

нет

## Форма толкателя

1-2-я точка переключения:  
ролик

## Range/Distance

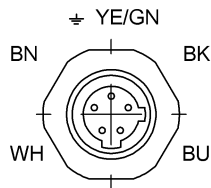
### Воспроизводимость

1-2. Точка переключения:  $\pm 0.05$   
мм

### Расстояние между точками переключения

8 мм

## Connector Drawings



Вид в сторону штекера

## Wiring Diagrams

