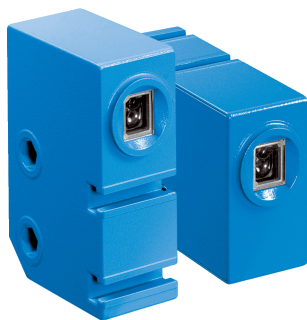


KT6W-2P6116

KT6

ДАТЧИКИ КОНТРАСТА

SICK
Sensor Intelligence.



Информация для заказа

Тип	Артикул
KT6W-2P6116	1046014

Другие варианты исполнения устройства и аксессуары → www.sick.com/KT6



Подробные технические данные

Характеристики

Размеры (Ш x В x Г)	30,4 mm x 53 mm x 80 mm
Дистанция обнаружения	10 mm
Допуск области сканирования	± 3 mm
Форма корпуса (выход света)	Прямоугольный
ИСТОЧНИК ИЗЛУЧЕНИЯ	Светодиод, RGB ¹⁾
Длина волны	640 nm, 525 nm, 470 nm
Источник света	Длинная сторона устройства
Размер светового пятна	1,5 mm x 6,5 mm
Положение светового пятна	Продольно ²⁾
Настройка	Кнопка настройки
Метод настройки	2-точечная настройка статическая

¹⁾ Средний срок службы: 100 000 ч при T_U = +25 °C.

²⁾ Относительно длинной стороны устройства.

Механика/электроника

Напряжение питания	10 V DC ... 30 V DC ¹⁾
Остаточная пульсация	≤ 5 V _{ss} ²⁾
Потребление тока	< 40 mA ³⁾
Частота переключения	5 kHz ⁴⁾
Оценка	100 μs
Переключающий выход	PNP
Выходной ток I_{макс.}	100 mA
Время накопления (ET)	25 мс, энергонезависимое сохранение

¹⁾ Предельные значения при работе в защищенной от короткого замыкания сети макс. 8 А.

²⁾ Не допускается превышение или занижение допуска U_v.

³⁾ Без нагрузки.

⁴⁾ При соотношении светло/темно 1:1.

⁵⁾ Расчетное напряжение постоянного тока 32 В.

Тип подключения	Разъем M12, 4-конт.
Класс защиты	II ⁵⁾
Схемы защиты	U _B -подключения с защитой от переплюсовки Выход Q с защитой от короткого замыкания Подавление импульсных помех
Тип защиты	IP67
Вес	400 g
Материал корпуса	Металл, Цинк, литье под давлением

1) Предельные значения при работе в защищенной от короткого замыкания сети макс. 8 А.

2) Не допускается превышение или занижение допуска U_v.

3) Без нагрузки.

4) При соотношении светло/темно 1:1.

5) Расчетное напряжение постоянного тока 32 В.

Данные окружающей среды

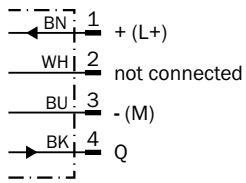
Диапазон температур при работе	-10 °C ... +55 °C
Диапазон температур при хранении	-25 °C ... +75 °C
Устойчивость к сотрясениям	Согласно IEC 60068

Классификации

ECI@ss 5.0	27270906
ECI@ss 5.1.4	27270906
ECI@ss 6.0	27270906
ECI@ss 6.2	27270906
ECI@ss 7.0	27270906
ECI@ss 8.0	27270906
ECI@ss 8.1	27270906
ECI@ss 9.0	27270906
ETIM 5.0	EC001820
ETIM 6.0	EC001820
UNSPSC 16.0901	39121528

Схема соединений

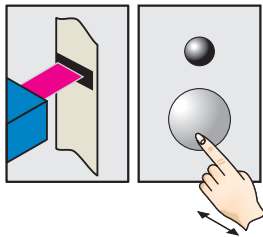
Cd-066



Концепция управления

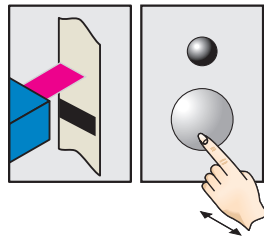
Статическое обучение

1. Position mark



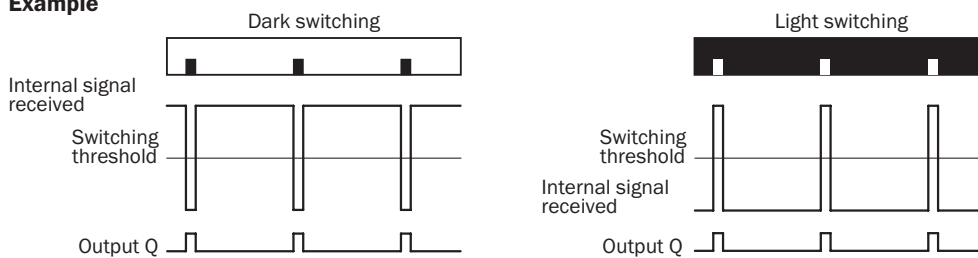
Press and hold teach-in button
> 1 s.
Red emitted light flashes.

2. Position background



Press and hold teach-in button
> 1 s.
Yellow LED will illuminate, when
emitted light is on the mark.

Example



Switching characteristics

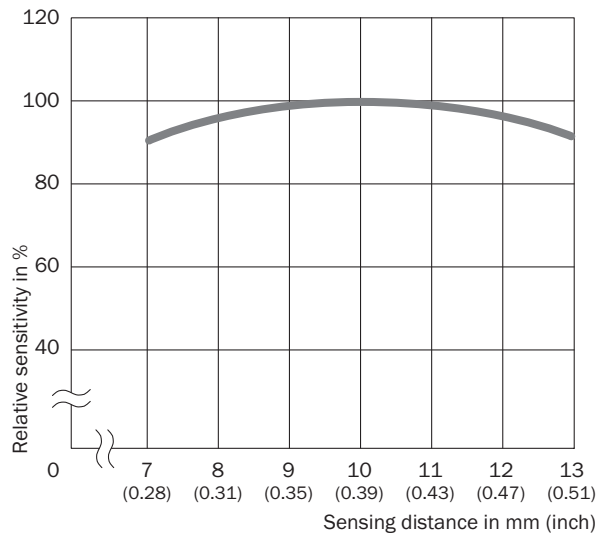
The optimum emitted light is selected automatically.

Light/dark setting is defined using teach-in sequence.

The switching threshold is set in the center between the background and the mark.


Характеристика



Дистанция обнаружения



Рекомендуемые аксессуары

Другие варианты исполнения устройства и аксессуары → www.sick.com/КТ6

	Краткое описание	Тип	Артикул
Универсальные зажимные системы			
	Крепежная пластина К для универсального зажимного крепления, Оцинкованная сталь, Универсальное зажимное крепление (2022726), крепежный материал	BEF-KHS-K01	2022718
	Универсальное зажимное крепление для крепления штанг, Оцинкованная сталь, без крепежного материала	BEF-KHS-KH1	2022726
	Монтажная штанга, прямая, 200 мм, сталь, Оцинкованная сталь, без крепежного материала	BEF-MS12G-A	4056054
	Монтажная штанга, прямая, 300 мм, сталь, Оцинкованная сталь, без крепежного материала	BEF-MS12G-B	4056055
	Монтажная штанга, L-образная, 150 мм x 150 мм, сталь, Оцинкованная сталь, без крепежного материала	BEF-MS12L-A	4056052
	Монтажная штанга, L-образная, 250 мм x 250 мм, сталь, Оцинкованная сталь, без крепежного материала	BEF-MS12L-B	4056053
Разъемы и кабели			
	Головка А: разъем "мама", M12, 4-контактный, прямой Головка В: - Кабель: без экрана	DOS-1204-G	6007302
	Головка А: разъем "мама", M12, 4-контактный, угловой Головка В: - Кабель: без экрана	DOS-1204-W	6007303

	Краткое описание	Тип	Артикул
	Головка А: разъём "мама", М12, 4-контактный, прямой, А-кодированный Головка В: Свободный конец кабеля Кабель: Кабель датчик/пускатель, PVC, без экрана, 2 m	YF2A14-020VB3XLEAX	2096234
	Головка А: разъём "мама", М12, 4-контактный, прямой, А-кодированный Головка В: Свободный конец кабеля Кабель: Кабель датчик/пускатель, PVC, без экрана, 5 m	YF2A14-050VB3XLEAX	2096235
	Головка А: разъём "мама", М12, 4-контактный, прямой, А-кодированный Головка В: Свободный конец кабеля Кабель: Кабель датчик/пускатель, PVC, без экрана, 10 m	YF2A14-100VB3XLEAX	2096236
	Головка А: разъём "мама", М12, 4-контактный, прямой, А-кодированный Головка В: Свободный конец кабеля Кабель: Кабель датчик/пускатель, PVC, без экрана, 15 m	YF2A14-150VB3XLEAX	2096237
	Головка А: разъём "мама", М12, 4-контактный, угловой, А-кодированный Головка В: Свободный конец кабеля Кабель: Кабель датчик/пускатель, PVC, без экрана, 2 m	YG2A14-020VB3XLEAX	2095895
	Головка А: разъём "мама", М12, 4-контактный, угловой, А-кодированный Головка В: Свободный конец кабеля Кабель: Кабель датчик/пускатель, PVC, без экрана, 5 m	YG2A14-050VB3XLEAX	2095897
	Головка А: разъём "мама", М12, 4-контактный, угловой, А-кодированный Головка В: Свободный конец кабеля Кабель: Кабель датчик/пускатель, PVC, без экрана, 10 m	YG2A14-100VB3XLEAX	2095898

ОБЗОР КОМПАНИИ SICK

Компания SICK – ведущий производитель интеллектуальных датчиков и комплексных решений для промышленного применения. Уникальный спектр продукции и услуг формирует идеальную основу для надежного и эффективного управления процессами, защиты людей от несчастных случаев и предотвращения нанесения вреда окружающей среде.

Мы обладаем солидным опытом в самых разных отраслях и знаем все о ваших технологических процессах и требованиях. Поэтому, благодаря интеллектуальным датчикам, мы в состоянии предоставить именно то, что нужно нашим клиентам. В центрах прикладного применения в Европе, Азии и Северной Америке системные решения тестируются и оптимизируются под нужды заказчика. Все это делает нас надежным поставщиком и партнером по разработке.

Всеобъемлющий перечень услуг придает завершенность нашему ассортименту: SICK LifeTime Services оказывает поддержку на протяжении всего жизненного цикла оборудования и гарантирует безопасность и производительность.

Вот что для нас значит термин «Sensor Intelligence».

РЯДОМ С ВАМИ В ЛЮБОЙ ТОЧКЕ МИРА:

Контактные лица и представительства → www.sick.com