

IND. CONT. EQ  
 11ZA  
 for use in the secondary of  
 a class 2 source of supply

## Basic features

Принцип действия	Индуктивный датчик
Принцип действия	бесконтактный (индуктивный)
Разрешение на эксплуатацию/конформность	CE TÜV cULus WEEE

## Electrical connection

Защита от короткого замыкания	да
Разъем	M12x1-Штекер, 4--конт., A-с кодированием

## Electrical data

Задержка готовности Tv, макс.	1 s
Категория применения	=-13
Класс защиты	III
Потребляемый ток, макс.	30 mA
Рабочее напряжение Ub	19.2...30 VDC
Расчетное напряжение изоляции Ui	30 V DC
Расчетное рабочее напряжение Ue=	24 V

## Environmental conditions

Степень защиты	IP67
Температура окружающей среды	-25...70 °C, для длительности эксплуатации ≤ 10 лет 10...40 °C, для длительности эксплуатации ≤ 20 лет

## Functional safety

MTTFd	2011 a
PFHd (EN 62061)	1.0 E-7 1/h
SIL (IEC 61508)	2
SIL CL (EN 62061)	2
Время риска	30 ms
Длительность эксплуатации	20 a
Исполнение (EN ISO 14119)	3
Категория безопасности (EN ISO 13849-1)	2
Тип устройства (VDMA 66413)	1
Уровень производительности	d

## Material

Активная поверхность, материал	PBT
Материал корпуса	Латунь

## Mechanical data

Момент затяжки	50 Nm
Направление приближения	произвольно относительно рабочей поверхности
Размеры	Ø 30 x 70 мм
Типоразмер	M30x1,5
Установка	заподлицо

## Output/Interface

Переключающий выход	PNP OSSD PNP размыкающий контакт (NC)
---------------------	--

Датчики системы безопасности  
**BES M30MN-PFC10B-S04G-D11**  
Код заказа: BES0579

# BALLUFF

## Range/Distance

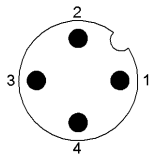
Время реакции, макс. 1 ms  
Гарантированная дистанция выключения Sa<sub>r</sub> 15 mm

Дальность действия 1...10 мм  
Надежная дальность срабатывания Sa<sub>o</sub> 10 mm  
Условное расстояние переключения sp 10 mm

## Remarks

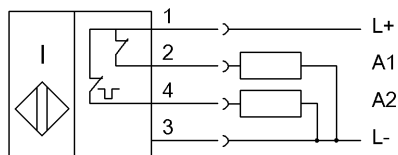
Внимательно изучите руководство по эксплуатации.

## Connector Drawings



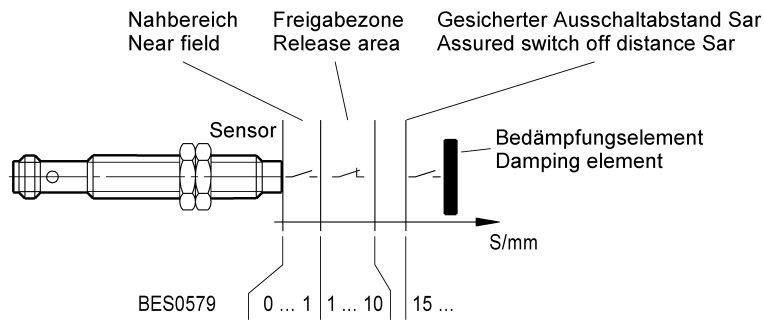
PIN 1: +UB  
Конт. 2: выход 1  
Конт. 3: 0 В  
Конт. 4: , выход 2 OSSD

## Wiring Diagrams



Отображение состояния с демпфированием

## Technical Drawings



Gilt für / Valid for: Material FE360 (ST37K) nach / acc. EN 60947-5-2

Характеристика расстояния