

### Electrical connection

Диаметр кабеля D	6.20 mm ±0.13 mm
Кабели, указание	Ethernet, CAT 5E
Кабель	TPE экранир. бирюзовый, 25.00 м, пригодность для тяговых цепей
Кабель, радиус изгиба мин., гибкая прокладка	10 x D
Кабель, циклы изгиба, мин	1 млн.
Количество проводников	8
Разъем 1	RJ45-Штекер, прямой, 8--конт.
Разъем 2	RJ45-Штекер, прямой, 8--конт.
Сечение проводника	26 AWG
Система	подготовл./подготовл.

### Electrical data

Номинальный ток (40 °C)	1.0 A
Провод, номинальное напряжение =, макс.	600 V
Провод, номинальное напряжение ~, макс.	600 V
Рабочее напряжение Ub	42 VDC / 30 VAC
Скорость передачи	1 Gbit/s
Структура проводников	4x2 витые пары

### Remarks

Степень защиты по IEC 60529 или ISO 20653, только в свинченном или вставленном состоянии с ответной частью.

### Environmental conditions

Степень защиты	IP20/IP20
Температура кабеля, гибкая прокладка	-40...75 °C

### General data

Область применения	Ethernet, CAT 5
Разрешение на эксплуатацию/конформность	CE E~ WEEE

### Material

Кабель, экранирование	Алюминиевая фольга и медное плетение
Материал контактов	Бронза/Бронза
Материал корпуса	ПВХ
Материал оболочки кабеля	TPE
Материал оболочки кабеля, указание	экранир.

### Mechanical data

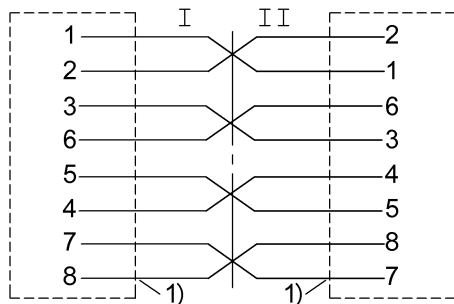
Длина кабеля L	25.00 m
Оболочка кабеля, цвет	бирюзовый
Свойства кабеля	пригодность для тяговых цепей

## Connector Drawings



I, II

## Wiring Diagrams



1) Экран