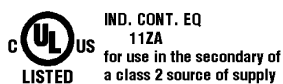


1) Активная поверхность



Basic features

Принцип действия	Индуктивный датчик
Принцип действия	бесконтактный (индуктивный)
Разрешение на эксплуатацию/ конформность	CE TÜV cULus WEEE

Electrical connection

Защита от короткого замыкания	да
Разъем	M12x1-Штекер, 4--конт., А-с кодированием

Electrical data

Задержка готовности Tv, макс.	5 s
Категория применения	=-13
Класс защиты	III
Потребляемый ток, макс.	30 mA
Рабочее напряжение Ub	19.2...30 VDC
Расчетное напряжение изоляции Ui	30 V DC
Расчетное рабочее напряжение Ue=	24 V

Environmental conditions

Степень защиты	IP67
Температура окружающей среды	-25...60 °C, для длительности эксплуатации ≤ 10 лет 10...40 °C, для длительности эксплуатации ≤ 20 лет

Датчики системы безопасности
BES Q40ZU-PFC20F-S04G-D12
Код заказа: BES057C

BALLUFF

Functional safety

MTTFd	1992 a
PFHd (EN 62061)	1,0 E-8 1/h
SIL (IEC 61508)	3
SIL CL (EN 62061)	3
Время риска	100 ms
Длительность эксплуатации	20 a
Исполнение (EN ISO 14119)	3
Категория безопасности (EN ISO 13849-1)	3
Тип устройства (VDMA 66413)	1
Уровень производительности	e

Material

Активная поверхность, материал	PPE
Материал корпуса	литой под давлением цинковый сплав

Mechanical data

Направление приближения	произвольно относительно рабочей поверхности
Размеры	40 x 40 x 66 мм
Типоразмер	40x40
Установка	незаподлицо

Output/Interface

Переключающий выход	2 PNP OSSD
---------------------	------------

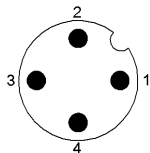
Range/Distance

Время реакции, макс.	200 ms
Гарантированная дистанция выключения S_{ag}	45 mm
Дальность действия	4...20 mm
Надежная дальность срабатывания S_{ao}	20 mm
Условное расстояние переключения s_n	20 mm

Remarks

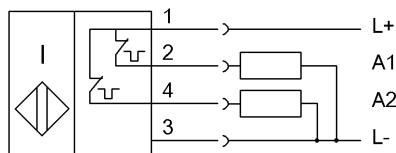
Внимательно изучите руководство по эксплуатации.

Connector Drawings



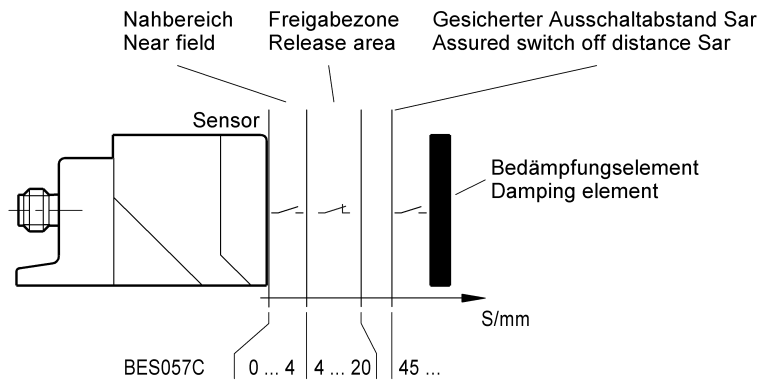
PIN 1: +UB
Конт. 2: выход 1 OSSD
Конт. 3: 0 В
Конт. 4: , выход 2 OSSD

Wiring Diagrams



Отображение состояния с демпфированием

Technical Drawings



Gilt für / Valid for: Material FE360 (ST37K) nach / acc. EN 60947-5-2

Характеристика расстояния