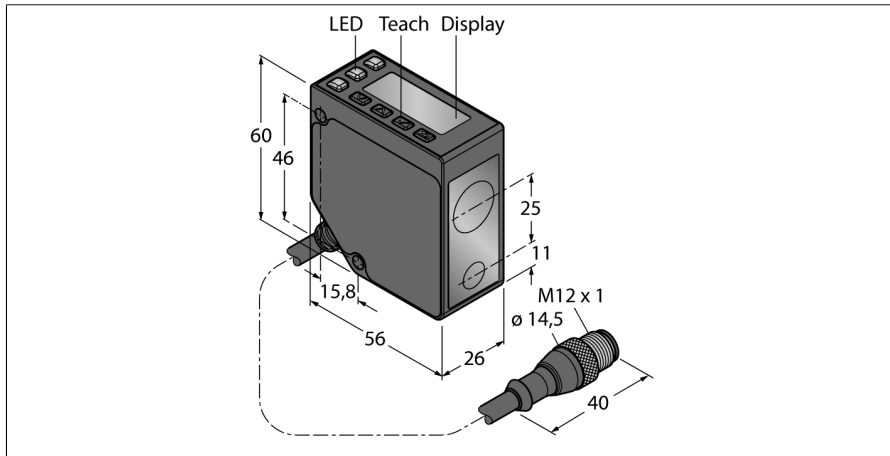


**Фотоэлектрический датчик
Лазерный измеритель
LE550KC1QP**

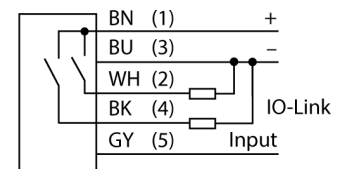


- 2-разрядный 8-сегментный дисплей
- Вилка кабельная M12 x 1, 5-конт., ПВХ, 150 мм
- Диапазон: 100...1000 мм
- Лазер класса 1, красный, 650 нм, по IEC 60825-1:2007
- Разрешение на расстоянии 100-600 мм: < 0,5 мм
- Разрешение на расстоянии 600-1000 мм: < 1 мм
- Рабочее напряжение: 12...30 В DC
- 1 x PNP дискретный выход с коммуникацией IO-Link
- Передача данных процесса и параметризация через IO-link

Тип LE550KC1QP
Идент. № 3097766

Тип источника света красн.
Длина волны 650 нм
Класс лазера Δ 1
Оптическое разрешение 1 мм
Повторяемость 0.5 мм
Диапазон 100...1000 мм
Температура окружающей среды -20...+55 °C
Относительная влажность 90 %
Температура хранения -30...+65 °C
Устойчивость к внешней освещенности 5000 лк

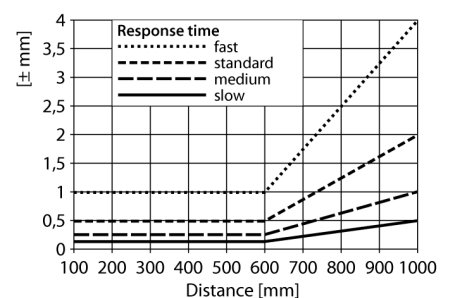
Схема подключения



Принцип действия

Лазерные триангуляционные датчики серии LE550 предназначены для измерения дистанции до объекта в диапазоне 1 м. Настройка датчика выполняется с помощью кнопок на корпусе. Встроенный дисплей служит для отображения дистанции и навигации по меню настроек. Дискретный и аналоговый выхода программируются в зависимости от типа, аналоговый выход может быть настроен как по току, так и по напряжению. Для удобства монтажа встроенный соединитель поворачивается на 90°. Светодиод передачи может быть выключен через меню или с помощью серого провода (PIN 5). Один и тот же провод может быть использован для управления двумя устройствами в режиме синхронизации, который предотвращает взаимное влияние. Точность может достигать 0.5 мм на дистанции 600 мм.

Запас по работоспособности



Рабочее напряжение 12...30 В =
Номинальный рабочий ток (DC) ≤ 70 mA
Защита от короткого замыкания да
Защита от обратной полярности да
Протокол передачи данных IO-Link
Выходная функция НО/НЗ контакт, PNP
Частота переключения ≤ 250 Гц
Задержка готовности ≤ 2 с
Задержка готовности ≤ 3000 мс
Время отклика типовое < 2 мс

Approvals Сертификация CE, cULus

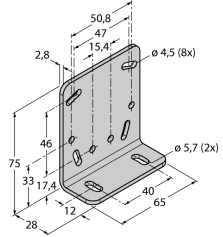
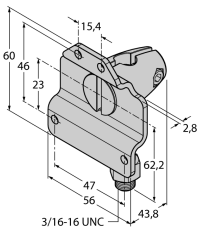
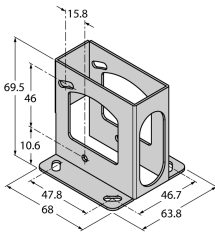
Спецификация IO-Link V 1.1
IO-Link port type Class A
Communication Mode COM 2 (38.4 kBaud)
Ширина обрабатываемых данных 16 бит
Frame type Type_2_2
Minimum cycle time 2 ms
Function Pin 4 IO-Link
Function Pin 2 DI
Maximum cable length 20 m
Profilunterstützung Smart Sensor Profil

Конструкция Прямоугольный, LE550
Размеры 56 мм x 26 мм x 60 мм
Материал корпуса Цинк, литье под давлением, ZN, Черный
Линза пластмасса, поликарбонат
Электрическое подключение Кабель с разъемом, M12 × 1, ПВХ
Длина кабеля 0.15 м
Поперечное сечение проводника 5 мм²
Степень защиты IP67

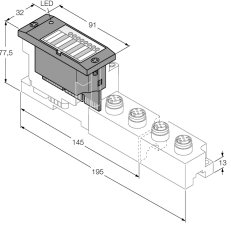
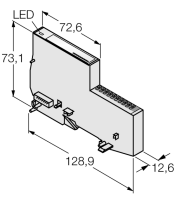
Специальные характеристики сохранить/отложить
Индикатор рабочего напряжения светодиод, зел.
Индикация состояния переключения светодиод, желтый

**Фотоэлектрический датчик
Лазерный измеритель
LE550KC1QP**

Аксессуары

Наименование	Идент. №		Чертеж с размерами
SMBLEL	3086754	Кронштейн монтажный, прямоугольный, нерж. сталь, для бокового монтажа датчиков серии LE250/550	
SMBLEFA	3088226	Кронштейн монтажный, поворотный, нерж. сталь, для датчиков серии LE250/550	
SMBLEU	3086755	Защитный корпус, нерж. сталь, для датчиков серии LE250/550	

Функциональная арматура

Наименование	Идент. №		Чертеж с размерами
BL67-4IOL	6827386	4-канальный модуль IO-Link мастера для модульной системы ввода-вывода BL67	
BL20-E-4IOL	6827385	4-канальный модуль IO-Link мастера для модульной системы ввода-вывода BL20	

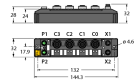
**Фотоэлектрический датчик
Лазерный измеритель
LE550KC1QP**

Функциональная арматура

Наименование	Идент. №	Мастер соединения входа/выхода с интегрированным портом USB	Чертеж с размерами
USB-2-IOL-0002	6825482	Мастер соединения входа/выхода с интегрированным портом USB	
TBIL-M1-16DXP	6814102	16-канальный I/O-концентратор для подключения 16 дискретных PNP-сигналов к IO-Link мастер (вход/выход свободно настраиваются для канала)	
TBEN-S2-4IOL	6814024	Компактный мультипротокольный модуль ввода/вывода, 4 IO-Link Master 1.1 Класс A, 4 универсальных дискретных PNP канала 0.5 A	
BL20-E-4IOL-10	100001334	4-канальный модуль IO-Link мастер для модульной системы ввода/вывода BL20	
NQ-8DI	100004782	16-канальный I/O-концентратор для подключения 16 дискретных PNP входов к IO-Link мастеру (вход/выход свободно настраиваются по каждому каналу)	

**Фотоэлектрический датчик
Лазерный измеритель
LE550KC1QP**

Функциональная арматура

Наименование	Идент. №		Чертеж с размерами
NQ-MP4IL	100004784	Компактный мультипротокольный модуль ввода/вывода, 4 IO-Link Master 1.1 Класс А, 4 универсальных дискретных PNP канала 0.5 А	 <p>The drawing shows a compact module with dimensions: 112 mm in length and 34.3 mm in width. Pin labels include P1, C1, C2, C3, X1, X2, and P2.</p>