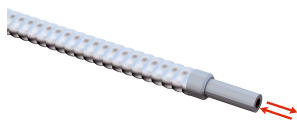


# LL3-LT31750

LL3

ОПТОВОЛОКОННЫЙ КАБЕЛЬ

**SICK**  
Sensor Intelligence.



## Информация для заказа

| Тип         | Артикул |
|-------------|---------|
| LL3-LT31750 | 2074450 |

Другие варианты исполнения устройства и аксессуары → [www.sick.com/LL3](http://www.sick.com/LL3)

## Подробные технические данные

### Характеристики

|   |   |
|---|---|
| <b>Тип устройства</b>   | Оптоволоконный кабель                   |
| <b>Принцип работы</b>   | Система отражения от объекта            |
| <b>Для оптоволоконного датчика</b>  | GLL170(T), WLL180T                      |
| <b>Длина оптоволокна</b>  | 750 mm                                  |
| <b>Материал, волокно</b>  | Стекло                                  |
| <b>Материал, головка оптоволоконного кабеля</b>                           | Хромированная металлическая спираль     |
| <b>Наружный диаметр, соединение кабеля-провода оптоволоконного кабеля</b> | 2,2 mm                                  |
| <b>Диаметр гладкой гильзы (максимальный диаметр)</b>                      | 5,8 mm                                  |
| <b>Форма головки оптоволоконного кабеля</b>                               | Гладкая гильза, Длинная концевая гильза |
| <b>Расположение волокна</b>   | Многоволоконный кабель: пучки волокон   |
| <b>Структура сердечника</b>   | Многоволоконный кабель: пучки волокон   |
| <b>Радиус изгиба, оптоволоконный кабель</b>                               | 20 mm                                   |
| <b>Угол излучения &lt; 60°</b>  | Нет                                     |
| <b>Совместимость с инфракрасным световым излучением (1450 нм)</b>         | Да                                      |
| <b>Диапазон температур при работе</b>                                     | -10 °C ... +60 °C                       |
| <b>Диаметр / размер резьбы от 2 мм утончения</b>                          | ≥ 4 mm                                  |
| <b>Длинное утончение</b>  | ≥ 11,4 mm                               |
| <b>Диаметр утончения</b>  | ≥ 4 mm                                  |
| <b>Гибкое/эластичное волокно (радиус изгиба 1–4 мм)</b>                   | Нет                                     |
| <b>Требуется переходные концевые гильзы</b>                               | Нет                                     |
| <b>Угол излучения</b>   | 60°                                     |
| <b>Встроенная линза</b>   | Нет                                     |
| <b>Совместимость с насадочными линзами</b>                                | Нет                                     |

### Механика/электроника

|   |                   |
|---|-------------------|
| <b>Радиус изгиба, оптоволоконный кабель</b> | 20 mm             |
| <b>Диапазон температур при работе</b>       | -10 °C ... +60 °C |

## Классификации

|                       |          |
|-----------------------|----------|
| <b>ECI@ss 5.0</b>     | 27270905 |
| <b>ECI@ss 5.1.4</b>   | 27270905 |
| <b>ECI@ss 6.0</b>     | 27270905 |
| <b>ECI@ss 6.2</b>     | 27270905 |
| <b>ECI@ss 7.0</b>     | 27270905 |
| <b>ECI@ss 8.0</b>     | 27270905 |
| <b>ECI@ss 8.1</b>     | 27270905 |
| <b>ECI@ss 9.0</b>     | 27270905 |
| <b>ETIM 5.0</b>       | EC002651 |
| <b>ETIM 6.0</b>       | EC002651 |
| <b>UNSPSC 16.0901</b> | 39121528 |

## Дальность сканирования с WLL180T

|                             |        |
|-----------------------------|--------|
| <b>Режим работы 16 мкс</b>  | 50 mm  |
| <b>Режим работы 70 мкс</b>  | 140 mm |
| <b>Режим работы 250 мкс</b> | 240 mm |
| <b>Режим работы 2 мс</b>    | 220 mm |
| <b>Режим работы 8 мс</b>    | 220 mm |

## Дальность сканирования с GLL170

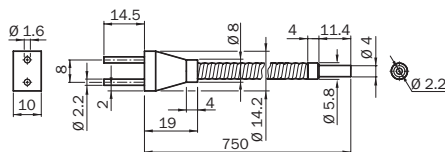
|                             |       |
|-----------------------------|-------|
| <b>Режим работы 250 мкс</b> | 86 mm |
|-----------------------------|-------|

## Дальность сканирования с GLL170T

|                             |        |
|-----------------------------|--------|
| <b>Режим работы 50 мкс</b>  | 164 mm |
| <b>Режим работы 250 мкс</b> | 270 mm |

## Габаритный чертеж (Размеры, мм)

LL3-LT31750



## ОБЗОР КОМПАНИИ SICK

Компания SICK – ведущий производитель интеллектуальных датчиков и комплексных решений для промышленного применения. Уникальный спектр продукции и услуг формирует идеальную основу для надежного и эффективного управления процессами, защиты людей от несчастных случаев и предотвращения нанесения вреда окружающей среде.

Мы обладаем солидным опытом в самых разных отраслях и знаем все о ваших технологических процессах и требованиях. Поэтому, благодаря интеллектуальным датчикам, мы в состоянии предоставить именно то, что нужно нашим клиентам. В центрах прикладного применения в Европе, Азии и Северной Америке системные решения тестируются и оптимизируются под нужды заказчика. Все это делает нас надежным поставщиком и партнером по разработке.

Всеобъемлющий перечень услуг придает завершенность нашему ассортименту: SICK LifeTime Services оказывает поддержку на протяжении всего жизненного цикла оборудования и гарантирует безопасность и производительность.

**Вот что для нас значит термин «Sensor Intelligence».**

## РЯДОМ С ВАМИ В ЛЮБОЙ ТОЧКЕ МИРА:

Контактные лица и представительства → [www.sick.com](http://www.sick.com)