

1) Ультразвуковой преобразователь, 2) Технологический разъем, 3) Панель индикации и управления



## Display/Operation

<b>Возможность регулировки</b>	Режим запоминания, дисплей/ кнопка Аналог.выход U/I/авто/вручную Режим работы Дальность срабатывания, 2 значения Замыкающий контакт/ размыкающий контакт Блокировка кнопок ВКЛ/ВЫКЛ Заводская настройка (сброс) Гистерезис Фильтр измер. значений Чувствительность - обзор Синхронизация ВКЛ/ВЫКЛ Синхронный / мультиплексный режим Окно характеристик Режим отображения сегментного индикатора Характеристика нарастающая / затухающая Компенсация температуры вкл/ выкл Калибровка датчика Адрес датчика мультиплекс. Область фильтрации переднего плана Задержка срабатывания 0–20 с Толщина фильтра (10 ступеней) Сегментная индикация светл./ темн./выкл Кнопка (2x)
<b>Задатчик</b>	

## Electrical connection

<b>Защита от короткого замыкания</b>	да
<b>Защита от переполюсовки</b>	да
<b>Разъем</b>	Штекер M12x1, 5-контактный

## Electrical data

<b>Выходной ток, макс.</b>	200 mA
<b>Гистерезис H, макс.</b>	20 mm
<b>Потребляемый ток, макс.</b>	80 mA
<b>Рабочее напряжение U<sub>B</sub></b>	9...30 VDC
<b>Расчетное рабочее напряжение U<sub>e</sub></b>	24 V
<b>Синхронизация</b>	внутр., макс. 10 датчиков
<b>Сопротивление нагрузки R<sub>L</sub>, макс.</b> (аналог. I)	500 Ом при U <sub>B</sub> >20 В 100 Ом при U <sub>B</sub> <20 В
<b>Сопротивление нагрузки R<sub>L</sub>, мин.</b> (аналог. U)	100 кОм при U <sub>B</sub> >15 В
<b>Ультразвуковая частота</b>	180 kHz
<b>Функция входа</b>	Сигнал синхронизации
<b>Частота переключения</b>	5 Гц

## Environmental conditions

<b>Степень защиты</b>	IP67
<b>Температура окружающей среды</b>	-25...70 °C
<b>Температура хранения</b>	-40...85 °C

Ультразвуковые датчики  
**BUS M30E2-PPC-20/130-S92K-G1**  
Код заказа: BUS005W

# BALLUFF

## General data

Область применения	Измерение расстояния Опознавание объектов
Разрешение на эксплуатацию/ конформность	CE WEEE
Режим работы	Отражательный датчик (точка переключения) Аналоговое измерение (характеристика) Отражательный датчик (окно) Отражательная фотоячейка
Серия	M30E2

## Material

Активная поверхность, материал	PTFE
Материал корпуса	Высококачественная сталь (1.4571) PBT, TPU

## Mechanical data

Прочность на сжатие, макс.	6 bar
Размеры	Ø 47 x 114,5 мм
Технологическое соединение	G 1"

## Output/Interface

Аналоговый выход	Аналог., напряжение/аналог., ток 0...10 В/4...20 мА линейно нарастающий/ затухающий
Выходная характеристика	линейно нарастающий / затухающий
Переключающий выход	PNP замыкающий/ размыкающий контакт (NO/NC)

## Range/Distance

Дальность действия	200...5000 мм
Разрешение	≤ 0,180 мм
Точность воспроизведения	± 0,15 % FS
Условное расстояние переключения sn	1300 мм

## Remarks

Комплектующие заказываются отдельно.

Не нажимайте кнопку острыми инструментами.

Базовый объект для Sn: труба Ø 27 мм. Макс. дальность действия приведена для ориентированной пластины.

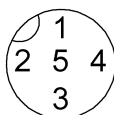
После устранения перегрузки датчик снова готов к работе.

Подробная информация: см. Руководство по эксплуатации.

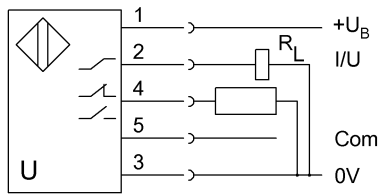
Датчик подходит для работы при избыточном давлении до 6 бар

Датчик является химстойким

## Connector Drawings



Wiring Diagrams



Help Views

