



# IQ10-03BPSKT0S

IQB

ИНДУКТИВНЫЕ ДАТЧИКИ ПРИБЛИЖЕНИЯ

**SICK**  
Sensor Intelligence.



### Информация для заказа

| Тип            | Артикул |
|----------------|---------|
| IQ10-03BPSKT05 | 1055453 |

Другие варианты исполнения устройства и аксессуары → [www.sick.com/IQB](http://www.sick.com/IQB)



### Подробные технические данные

#### Характеристики

|  |                        |
|--|------------------------|
| Тип корпуса                              | Прямоугольный          |
| Размеры (Ш x В x Г)                      | 10 mm x 28 mm x 16 mm  |
| Расстояние срабатывания $S_n$            | 3 mm                   |
| Расстояние срабатывания обеспечено $S_a$ | 2,43 mm                |
| Монтаж                                   | Вровень                |
| Частота переключения                     | 2.000 Hz               |
| Тип подключения                          | Разъем M8, 3-конт.     |
| Переключающий выход                      | PNP                    |
| Функция выхода                           | Нормально открытый     |
| Электрическое исполнение                 | Пост. ток, 3-проводный |
| Тип защиты                               | IP68 <sup>1)</sup>     |

<sup>1)</sup> Согласно EN 60529.

#### Механика/электроника

|                                    |                      |
|------------------------------------|----------------------|
| Напряжение питания                 | 10 V DC ... 30 V DC  |
| Остаточная пульсация               | ≤ 10 % <sup>1)</sup> |
| Падение напряжения                 | ≤ 2 V <sup>2)</sup>  |
| Потребление тока                   | 10 mA <sup>3)</sup>  |
| Задержка готовности                | ≤ 100 ms             |
| Гистерезис                         | 5 % ... 15 %         |
| Воспроизводимость                  | ≤ 2 % <sup>4)</sup>  |
| Отклонение температуры (от $S_n$ ) | ± 10 %               |

<sup>1)</sup> От  $U_V$ .

<sup>2)</sup> При  $I_a$  max.

<sup>3)</sup> Без нагрузки.

<sup>4)</sup>  $U_b$  и  $T_a$  постоянны.

|   |                              |
|---|------------------------------|
| <b>ЭМС</b>                                | Согласно EN 60947-5-2        |
| <b>Постоянный ток I<sub>a</sub></b>       | ≤ 200 mA                     |
| <b>Защита от короткого замыкания</b>      | ✓                            |
| <b>Защита от инверсии полярности</b>      | ✓                            |
| <b>Подавление импульса включения</b>      | ✓                            |
| <b>Ударопрочность и виброустойчивость</b> | 30 г, 11 мс/10...55 Гц, 1 мм |
| <b>Диапазон температур при работе</b>     | -25 °C ... +75 °C            |
| <b>Материал корпуса</b>                   | Пластик, VISTAL®             |
| <b>Материал, активная поверхность</b>     | Пластик, VISTAL®             |
| <b>Макс. момент затяжки</b>               | ≤ 1 Nm                       |

1) От U<sub>v</sub>.

2) При I<sub>a</sub> max.

3) Без нагрузки.

4) U<sub>b</sub> и T<sub>a</sub> постоянны.

### Параметры техники безопасности

|                         |           |
|-------------------------|-----------|
| <b>MTTF<sub>D</sub></b> | 1.775 лет |
| <b>DC<sub>avg</sub></b> | 0%        |

### Коэффициенты редукиции

|                                |   |
|--------------------------------|---|
| <b>Примечание</b>              | Значения являются ориентировочными и могут изменяться |
| <b>Нержавеющая сталь (V2A)</b> | 0,7   |
| <b>Алюминий (Al)</b>           | 0,4   |
| <b>Медь (Cu)</b>               | 0,3   |
| <b>Латунь (Ms)</b>             | 0,5   |

### Указания по установке

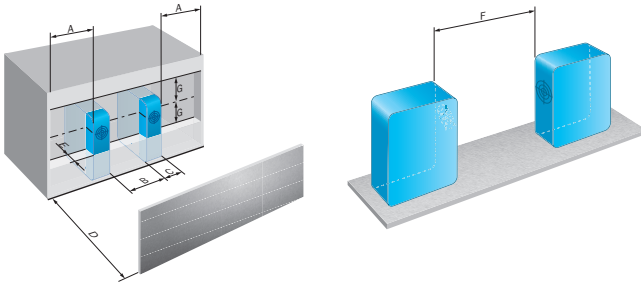
|                   |   |
|-------------------|---|
| <b>Примечание</b> | Соответствующие графические материалы см. в разд. «Указания по установке» |
| <b>A</b>          | 0 mm  |
| <b>B</b>          | 10 mm   |
| <b>C</b>          | 10,3 mm   |
| <b>D</b>          | 9 mm  |
| <b>E</b>          | 0 mm  |
| <b>F</b>          | 24 mm   |
| <b>G</b>          | 0 mm  |

### Классификации

|                     |          |
|---------------------|----------|
| <b>ECI@ss 5.0</b>   | 27270101 |
| <b>ECI@ss 5.1.4</b> | 27270101 |
| <b>ECI@ss 6.0</b>   | 27270101 |
| <b>ECI@ss 6.2</b>   | 27270101 |
| <b>ECI@ss 7.0</b>   | 27270101 |
| <b>ECI@ss 8.0</b>   | 27270101 |
| <b>ECI@ss 8.1</b>   | 27270101 |
| <b>ECI@ss 9.0</b>   | 27270101 |

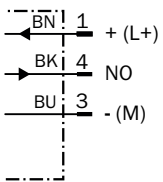
|                       |          |
|-----------------------|----------|
| <b>ETIM 5.0</b>       | EC002714 |
| <b>ETIM 6.0</b>       | EC002714 |
| <b>UNSPSC 16.0901</b> | 39122230 |

### Указания по установке



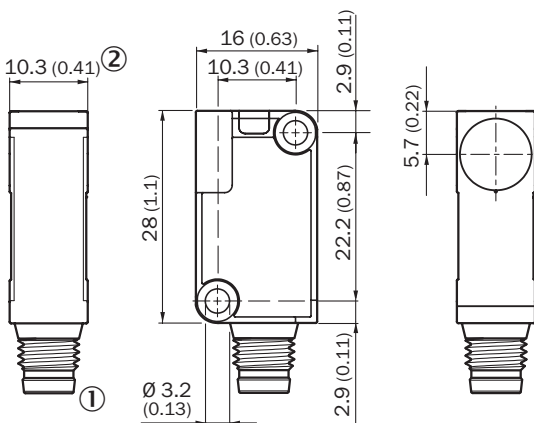
### Схема соединений

Cd-002



### Габаритный чертёж (Размеры, мм)




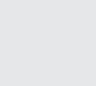

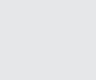
IQ10, штекер



- ① Соединение
- ② СД-индикатор 270°

## Рекомендуемые аксессуары

Другие варианты исполнения устройства и аксессуары → [www.sick.com/IQB](http://www.sick.com/IQB)

|   | Краткое описание   | Тип                | Артикул |
|---|--|--------------------|---------|
| <b>Разъемы и кабели</b>   |  |                    |         |
|  | Головка А: разъем "мама", М8, 3-контактный, прямой<br>Головка В: -<br>Кабель: без экрана   | DOS-0803-G         | 7902077 |
|  | Головка А: разъем "мама", М8, 3-контактный, Угловые отражатели<br>Головка В: -<br>Кабель: без экрана   | DOS-0803-W         | 7902078 |
|  | Головка А: разъем "мама", М8, 3-контактный, прямой, А-кодированный<br>Головка В: Свободный конец кабеля<br>Кабель: Кабель датчик/пускатель, PVC, без экрана, 2 м             | YF8U13-020VA1XLEAX | 2095860 |
|  | Головка А: разъем "мама", М8, 3-контактный, прямой, А-кодированный<br>Головка В: Свободный конец кабеля<br>Кабель: Кабель датчик/пускатель, PVC, без экрана, 5 м             | YF8U13-050VA1XLEAX | 2095884 |
|  | Головка А: разъем "мама", М8, 3-контактный, Угловые отражатели, А-кодированный<br>Головка В: Свободный конец кабеля<br>Кабель: Кабель датчик/пускатель, PVC, без экрана, 2 м | YG8U13-020VA1XLEAX | 2096165 |
|  | Головка А: разъем "мама", М8, 3-контактный, Угловые отражатели, А-кодированный<br>Головка В: Свободный конец кабеля<br>Кабель: Кабель датчик/пускатель, PVC, без экрана, 5 м | YG8U13-050VA1XLEAX | 2096166 |

## ОБЗОР КОМПАНИИ SICK

Компания SICK – ведущий производитель интеллектуальных датчиков и комплексных решений для промышленного применения. Уникальный спектр продукции и услуг формирует идеальную основу для надежного и эффективного управления процессами, защиты людей от несчастных случаев и предотвращения нанесения вреда окружающей среде.

Мы обладаем солидным опытом в самых разных отраслях и знаем все о ваших технологических процессах и требованиях. Поэтому, благодаря интеллектуальным датчикам, мы в состоянии предоставить именно то, что нужно нашим клиентам. В центрах прикладного применения в Европе, Азии и Северной Америке системные решения тестируются и оптимизируются под нужды заказчика. Все это делает нас надежным поставщиком и партнером по разработке.

Всеобъемлющий перечень услуг придает завершенность нашему ассортименту: SICK LifeTime Services оказывает поддержку на протяжении всего жизненного цикла оборудования и гарантирует безопасность и производительность.

**Вот что для нас значит термин «Sensor Intelligence».**

## РЯДОМ С ВАМИ В ЛЮБОЙ ТОЧКЕ МИРА:

Контактные лица и представительства → [www.sick.com](http://www.sick.com)