

1) Ось ультразвукового преобразователя, 2) Направление отхода 90° штекер, 3) Панель индикации и управления



Display/Operation

Возможность регулировки

Скорость мультиплексирования
 Синхронизация ВКЛ/ВЫКЛ
 Синхронный / мультиплексный режим
 Сегментная индикация светл./ темн./выкл
 Толщина фильтра (10 ступеней)
 Задержка срабатывания 0–20 с
 Область фильтрации переднего плана
 Адрес датчика мультиплекс.
 Калибровка датчика
 Компенсация температуры вкл/ выкл
 Фильтр измер. значений
 Гистерезис
 Диапазон определения (3 ступени)
 Режим запоминания, дисплей/ кнопка
 Заводская настройка (сброс)
 Блокировка кнопок ВКЛ/ВЫКЛ
 Режим работы
 Дальность срабатывания, 2 значения
 Замыкающий контакт/ размыкающий контакт
 Кнопка (2x)

Задатчик

Electrical connection

Защита от короткого замыкания да
Защита от переполюсовки да
Разъем Штекер M12x1

Electrical data

Выходной ток, макс. 200 mA
Гистерезис H, макс. 3 mm
Потребляемый ток, макс. 80 mA
Рабочее напряжение U_b 9...30 VDC
Расчетное рабочее напряжение U_e 24 V
Синхронизация внутр., макс. 10 датчиков
Ультразвуковая частота 320 kHz
Функция входа Сигнал синхронизации
Частота переключения 25 Гц

Environmental conditions

Степень защиты IP67
Температура окружающей среды -25...70 °C
Температура хранения -40...85 °C

Functional safety

MTTF (40°C) 178 a

Ультразвуковые датчики
BUS M30M1-NPX-03/025-S92K
Код заказа: BUS002J

BALLUFF

General data

Область применения	Опознавание объектов
Разрешение на эксплуатацию/ конформность	cULus LISTED CE E~ WEEE
Режим работы	Отражательная фотоячейка Отражательный датчик (точка переключения) Отражательный датчик (окно)
Серия	M30M1

Material

Активная поверхность, материал	ПУ-пена Эпоксидная смола Стекло
Защита поверхности	никелир.
Материал корпуса	Латунь PBT, TPU

Mechanical data

Крепление	Гайка M30x1,5
-----------	---------------

Output/Interface

Переключающий выход	NPN замыкающий/ размыкающий контакт (NO/NC)
---------------------	--

Range/Distance

Дальность действия	30...350 мм
Разрешение	≤ 0,025 мм
Точность воспроизведения	± 0,15 % FS
Условное расстояние переключения s_n	250 мм

Remarks

После устранения перегрузки датчик снова готов к работе.

Базовый объект для s_n : труба \varnothing 10 мм. Макс. дальность действия приведена для ориентированной пластины.

Не нажимайте кнопку острыми инструментами.

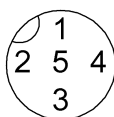
Комплектующие заказываются отдельно.

Подробная информация: см. Руководство по эксплуатации.

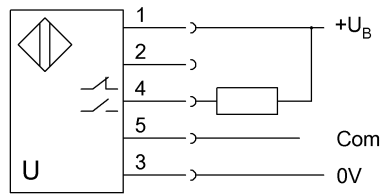
Дополнительная информация по MTTF или V10d содержится в сертификате MTTF / V10d

Указанное значение MTTF / V10d не гарантирует каких-либо свойств и/или срока службы; речь идет только об экспериментальных данных, не имеющих обязательного характера. Эти данные не продлевают срок давности по гарантийным претензиям и не влияют на него каким-либо иным образом.

Connector Drawings



Wiring Diagrams



Help Views

