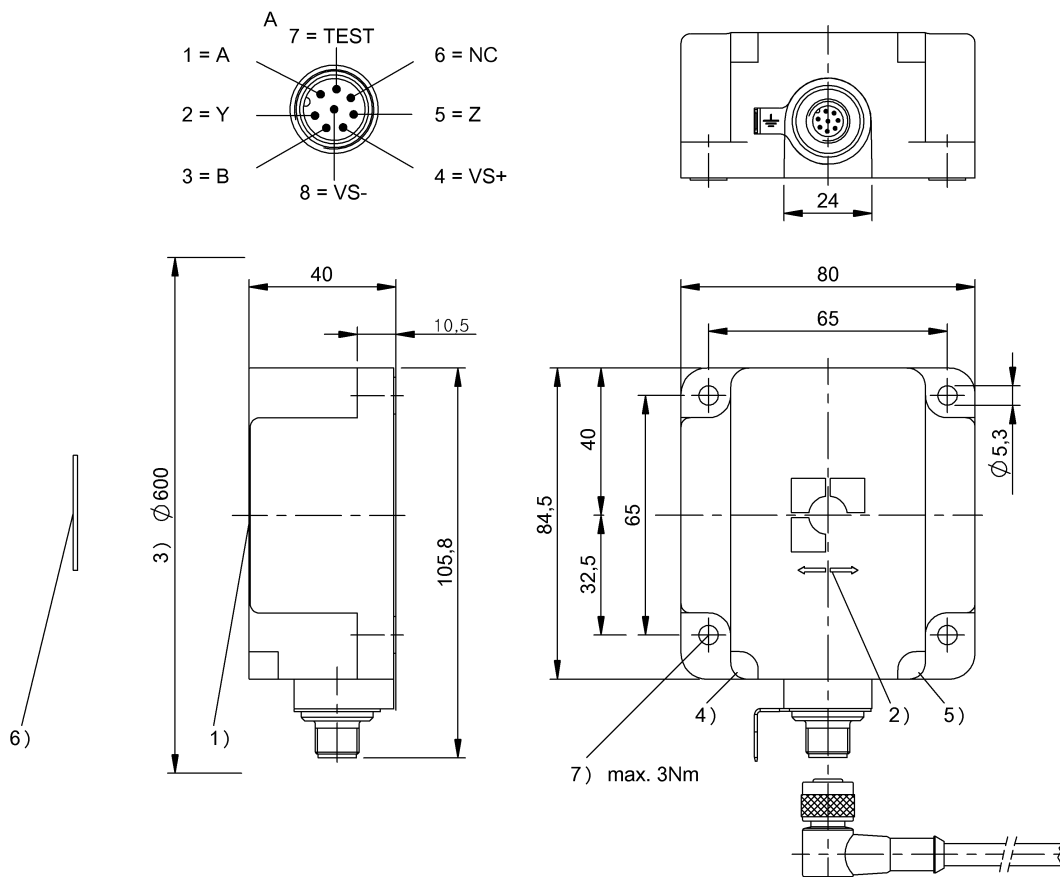


Высокие частоты (13,56 МГц)

**BIS M-351-001-S115**

Код заказа: BIS005C

**BALLUFF**



1) Активная поверхность, 2) Ось записи / считывания, 3) Свободная зона, 4) СД (питание), 5) СД (ТР), 6) Носитель данных на сталь, 7) Момент затяжки



### Display/Operation

|                   |                       |
|-------------------|-----------------------|
| Индикация функций | СД желтый             |
|                   | ТР (присутствует тэг) |
|                   | СД зеленый            |
|                   | Питание (ВКЛ)         |

### Electrical connection

|        |             |
|--------|-------------|
| Разъем | Male, 8-pin |
|--------|-------------|

### Electrical data

|             |                  |
|-------------|------------------|
| EN 300330-1 | Питание, класс 5 |
|-------------|------------------|

### Environmental conditions

|                                  |             |
|----------------------------------|-------------|
| EN 60068-2-27, ударная нагрузка  | да          |
| EN 60068-2-32, свободное падение | да          |
| EN 60068-2-6, вибрация           | да          |
| Длительная ударная нагрузка      | да          |
| Степень защиты                   | IP67        |
| Температура окружающей среды     | 0...70 °C   |
| Температура хранения             | -20...85 °C |

### General data

|   |              |
|---|--------------|
| Разрешение на эксплуатацию/конформность | CE           |
|   | FCC часть 15 |
|   | IC RSS-210   |
|   | cULus        |
| Форма антенны                           | WEEE         |
|   | Стержень     |

### Material

|                  |     |
|------------------|-----|
| Материал корпуса | PBT |
|------------------|-----|

Высокие частоты (13,56 МГц)  
**BIS M-351-001-S115**  
Код заказа: BIS005C

**BALLUFF**

**Mechanical data**

**Размеры** 80 x 40 x 84,5 мм

**Снаряженная масса**

380.00 g

**Установка**

без металла (свободная зона)

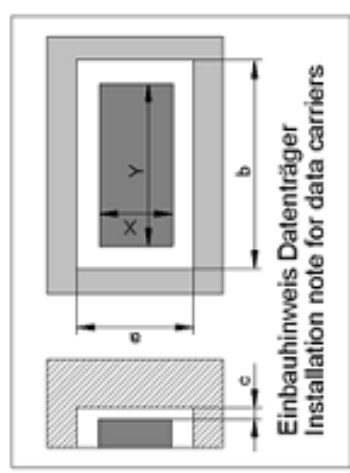
**Remarks**

Только для носителей данных стандарта ISO 15693.  
При первичном оснащении: комплектующие см. на сайте [www.balluff.com](http://www.balluff.com)  
Значения, если не указано иное, приведены для нормальных условий.  
При монтаже в металл: соблюдайте свободную зону.  
Только в сочетании с BIS M-6xxx

**Help Views**

**BIS M-351-\_\_**

|  | BIS M-152-03/A    | BIS M-152-03/A    | BIS M-153-02/A    |  |  |
|--|-------------------|-------------------|-------------------|--|--|
| passende Datenträger<br>Appropriate data carriers                        |                   |                   |                   |  |  |
| Freizone Datenträger in mm ( <b>a</b> )<br>Data carrier clear zone in mm | >200 >200         | >10 >10           | >240 >240         |  |  |
| Freizone Datenträger in mm ( <b>b</b> )<br>Data carrier clear zone in mm | >200 >200         | >50 >50           | >480 >480         |  |  |
| Freizone Datenträger in mm ( <b>c</b> )<br>Data carrier clear zone in mm | >50 >50           | >2 >2             | >50 >50           |  |  |
| Schreibabstand in mm<br>Write distance in mm                             | 0-30 0-30         | 15-30 15-30       | 0-100 0-100       |  |  |
| Leseabstand in mm<br>Read distance in mm                                 | 0-30 0-30         | 15-30 15-30       | 0-100 0-100       |  |  |
| Versatz in mm<br>bei Abstand von<br><br>Offset in mm<br>at distance      | <b>X</b> <b>Y</b> | <b>X</b> <b>Y</b> | <b>X</b> <b>Y</b> |  |  |
|  | 0 ±35 ±20         |                   | ±60 ±20           |  |  |
|  | 5 ±35 ±20         |                   | ±60 ±20           |  |  |
|  | 10 ±35 ±20        |                   | ±60 ±20           |  |  |
|  | 15 ±35 ±20        | ±35 ±15           | ±60 ±20           |  |  |
|  | 20 ±35 ±20        | ±35 ±15           | ±60 ±20           |  |  |
|  | 25 ±20 ±12        | ±28 ±15           | ±60 ±20           |  |  |
|  | 30 ±20 ±12        | ±28 ±15           | ±60 ±20           |  |  |
| 35   |                   | ±60 ±20           |                   |  |  |
| 40   |                   | ±60 ±20           |                   |  |  |
| 45   |                   | ±60 ±20           |                   |  |  |
| 50   |                   | ±60 ±20           |                   |  |  |
| 60   |                   | ±60 ±20           |                   |  |  |
| 70   |                   | ±60 ±20           |                   |  |  |
| 80   |                   | ±60 ±20           |                   |  |  |
| 90   |                   | ±40 ±20           |                   |  |  |
| 100  |                   | ±40 ±20           |                   |  |  |



**Einbauhinweis Datenträger**  
**Installation note for data carriers**

**BIS M-351-**

|   | BIS M-150-02/A | BIS M-151-02/A | BIS M-150-02/A | BIS M-151-02/A |      |
|---|----------------|----------------|----------------|----------------|------|
| passende Datenträger<br>Appropriate data carriers   |                |                |                |                |      |
| Freizone Datenträger in mm ( a )<br>Data carrier clear zone in mm                           | >200           | >200           | >200           | >200           | >200 |
| Freizone Datenträger in mm ( b )<br>Data carrier clear zone in mm                           | >200           | >200           | >200           | >200           | >200 |
| Datenträger Metall-Montagefläche 40x22<br>Data carrier metal mounting surface 40x22         | 0-52           | 0-52           | 0-52           | 0-52           |      |
| Datenträger Metall-Montagefläche ≥ 200x200<br>Data carrier metal mounting surface ≥ 200x200 |                |                | 0-65           | 0-65           | 0-65 |
| Schreibabstand in mm<br>Write distance in mm  | 0-52           | 0-52           | 0-65           | 0-65           | 0-65 |
| Leseabstand in mm<br>Read distance in mm  | 0-52           | 0-52           | 0-65           | 0-65           | 0-65 |
| Versatz in mm<br>bei Abstand von  | X              | Y              | X              | Y              | Y    |
|   | 0 ±60          | ±25            | 0-52           | 0-52           | 0-65 |
|   | 5 ±60          | ±25            | ±60            | ±25            | ±65  |
|   | 12 ±60         | ±25            | ±60            | ±25            | ±65  |
|   | 15 ±60         | ±25            | ±60            | ±25            | ±65  |
|   | 18 ±60         | ±25            | ±60            | ±25            | ±65  |
|   | 20 ±60         | ±25            | ±60            | ±25            | ±65  |
|   | 22 ±60         | ±25            | ±60            | ±25            | ±65  |
|   | 25 ±60         | ±25            | ±60            | ±25            | ±65  |
|   | 30 ±60         | ±25            | ±60            | ±25            | ±65  |
|   | 32 ±50         | ±25            | ±50            | ±25            | ±65  |
|   | 35 ±50         | ±25            | ±50            | ±25            | ±65  |
|   | 40 ±50         | ±20            | ±50            | ±20            | ±50  |
|   | 45 ±25         | ±20            | ±25            | ±20            | ±50  |
|   | 50 ±25         | ±20            | ±25            | ±20            | ±50  |
|   | 52 ±25         | ±8             | ±25            | ±8             | ±25  |
|   | 60             |                | ±25            | ±10            | ±25  |
|   | 65             |                | ±25            | ±10            | ±25  |

