

## Display/Operation

|                                    |            |
|------------------------------------|------------|
| Индикация рабочего напряжения      | СД зеленый |
| Функциональный индикатор (конт. 2) | СД белый   |
| Функциональный индикатор (конт. 4) | СД желтый  |

## Electrical connection

|   |  |
|---|--|
| Диаметр кабеля D                                    | 4.80 mm ±0.20 mm                             |
| Кабель  | TPE стойкий к сварочным искрам серый, 2.00 m |
| Кабель, радиус изгиба мин., гибкая прокладка        | 15 x D                                       |
| Кабель, радиус изгиба мин., фиксированная прокладка | 8 x D  |
| Количество контактов                                | 5  |
| Количество проводников                              | 4  |
| Конфигурация штекера                                | угловой                                      |
| Разъем  | M12x1-Female, angled, 5-pin, A-coded         |
| Сечение проводника                                  | 0.34 mm <sup>2</sup>                         |
| Система   | с бесшовной экструд. оболочкой               |

## Electrical data

|                         |       |
|-------------------------|-------|
| Номинальный ток (40 °C) | 4.0 A |
| Рабочее напряжение Ub   | 30 V= |

## Environmental conditions

|   |              |
|---|--------------|
| Степень защиты                              | IP65         |
| Температура кабеля, гибкая прокладка        | -40...125 °C |
| Температура кабеля, фиксированная прокладка | -50...130 °C |

## General data

|   |                  |
|---|------------------|
| Область применения                      | Область сварки   |
| Разрешение на эксплуатацию/конформность | CE<br>E~<br>WEEE |

## Material

|                                    |                                  |
|------------------------------------|----------------------------------|
| Материал держателя контактов       | PUR, специальный                 |
| Материал контактов                 | Бронза                           |
| Материал корпуса                   | PUR, специальный                 |
| Материал накидной гайки            | Латунь<br>с тефлоновым покрытием |
| Материал оболочки кабеля           | TPE                              |
| Материал оболочки кабеля, указание | стойкий к сварочным искрам       |

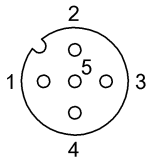
## Mechanical data

|                                       |        |
|---------------------------------------|--------|
| Длина кабеля L                        | 2.00 m |
| Момент затяжки кабельного соединителя | 0,6 Нм |
| Оболочка кабеля, цвет                 | серый  |

## Remarks

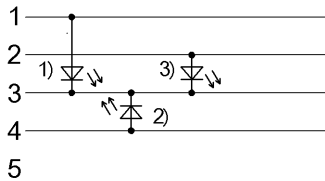
Не поддерживающий горение  
Максимальная температура на наружной оболочке из-за сварочных брызг кратковременно 800°C.  
Степень защиты по IEC 60529, только в свинченном состоянии с ответной частью

## Connector Drawings



Конт. 1: коричневый  
Конт. 2: белый  
Конт. 3: синий  
Конт. 4: черн.

## Wiring Diagrams



1) СД зеленый = индикация работы  
2) СД желтый = работа  
3) СД белый = работа