

1) Панель индикации и управления



### Display/Operation

Возможность регулировки	Чувствительность (Sn)
	Включение при освещении / затемнении Функция времени ВКЛ/ВЫКЛ Разрешение нормальное/высокое Задержка включения / выключения
Задатчик	Сдвижной выключатель 3-позиц.
Индикация	Функция выхода – СД желтый Стабильность – СД зеленый

### Electrical connection

Диаметр кабеля D	3.70 mm
Длина кабеля L	2 m
Защита от короткого замыкания	да
Защита от переполюсовки	да
Количество проводников	4
Контакты, защита поверхности	позолоченный
Разъем	Кабель, 2,00 м, PVC
Сечение проводника	0.14 mm <sup>2</sup>

### Electrical data

Задержка включения T <sub>on</sub> , макс.	1 мс
Задержка выключения t <sub>off</sub> , макс.	1 мс
Падение напряжения U <sub>d</sub> , макс., при I <sub>e</sub>	2 V
Рабочее напряжение U <sub>b</sub>	10...30 VDC
Расчетное рабочее напряжение U <sub>e</sub>	24 V
Расчетный рабочий ток I <sub>e</sub>	100 mA
Ток холостого хода I <sub>0</sub> , макс. при U <sub>e</sub>	40 mA
Частота переключения	500 Гц

Оптоэлектронные датчики  
**BAE SA-ON-029-YP-DV02**  
Код заказа: BAE00NA

# BALLUFF

## Environmental conditions

Степень защиты	IP65
Температура окружающей среды	-10...55 °C

## General data

Базовый стандарт	IEC 60947-5-2
Принцип действия	Усилитель сигнала
Разрешение на эксплуатацию/ конформность	CE E~ WEEE
Серия	SA-ON
Форма	квадр. Разъем прямой

## Material

Материал корпуса	ABS PC
Материал оболочки	PBX

## Mechanical data

Крепление	DIN-рейка 35 мм Винт M3
Размеры	15 x 36 x 61 мм

## Optical data

Принцип действия, оптич.	в зависимости от сенсорной головки
Функция переключения, оптич.	срабатывание на освещение / на затемнение

## Output/Interface

Переключающий выход	PNP/NPN замыкающий/ размыкающий контакт (NO/NC)
Функция времени	Задержка выключения Задержка включения
Функция времени, длительность	T = 50 мс

## Range/Distance

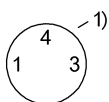
Дальность действия	в зависимости от сенсорной головки
--------------------	------------------------------------

## Remarks

Монтажная шина входит в комплект поставки, другие принадлежности заказываются отдельно.  
Подробная информация: см. Руководство по эксплуатации.  
После устранения перегрузки датчик снова готов к работе.

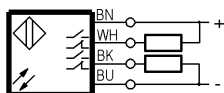
## Connector Drawings

420044

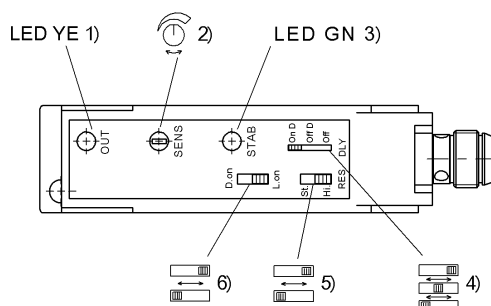


1) разъем датчика

## Wiring Diagrams



## Help Views



- 1) Функция выхода
- 2) Чувствительность
- 3) Стабильность
- 4) Задержка включения/выключения
- 5) Разрешение нормальное/высокое
- 6) Включение при освещении / затемнении

## Opto Symbols

