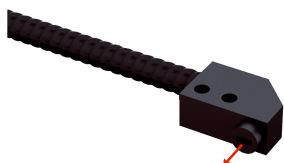


# LL3-LM38750

LL3

ОПТОВОЛОКОННЫЙ КАБЕЛЬ

**SICK**  
Sensor Intelligence.



Изображения могут отличаться от оригинала

## Информация для заказа

| Тип         | Артикул |
|-------------|---------|
| LL3-LM38750 | 2073503 |

Другие варианты исполнения устройства и аксессуары → [www.sick.com/LL3](http://www.sick.com/LL3)

## Подробные технические данные

### Характеристики

|  |   |
|--|---|
| <b>Тип устройства</b>  | Оптоволоконный кабель                         |
| <b>Принцип работы</b>  | Система на пересечение луча                   |
| <b>Для оптоволоконного датчика</b>                                       | GLL170(T), WLL180T                            |
| <b>Длина оптоволокна</b>   | 750 mm  |
| <b>Материал, волокно</b>   | Стекло  |
| <b>Материал оболочки</b>   | Polyvinylchlorid (PVC)                        |
| <b>Материал, головка оптоволоконного кабеля</b>                          | Хромированная металлическая спираль           |
| <b>Наружный диаметр, соединение кабелепровода оптоволоконного кабеля</b> | 2,2 mm  |
| <b>Форма головки оптоволоконного кабеля</b>                              | Конструкция плоской формы, Преломление 90°    |
| <b>Расположение волокна</b>  | Многоволоконный кабель: линейное расположение |
| <b>Структура сердечника</b>  | Многоволоконный кабель: линейное расположение |
| <b>Радиус изгиба, оптоволоконный кабель</b>                              | 20 mm   |
| <b>Угол излучения &lt; 60°</b>   | Нет   |
| <b>Совместимость с инфракрасным световым излучением (1450 nm)</b>        | Да  |
| <b>Диапазон температур при работе</b>                                    | -10 °C ... +60 °C                             |
| <b>Гибкое/эластичное волокно (радиус изгиба 1–4 мм)</b>                  | Нет   |
| <b>Требуется переходные концевые гильзы</b>                              | Нет   |
| <b>Угол излучения</b>  | 60°   |
| <b>Встроенная линза</b>  | Нет   |
| <b>Минимальный диаметр объекта</b>                                       | 0,5 mm  |
| <b>Совместимость с насадочными линзами</b>                               | Нет   |

### Механика/электроника

|   |                   |
|---|-------------------|
| <b>Радиус изгиба, оптоволоконный кабель</b> | 20 mm             |
| <b>Диапазон температур при работе</b>       | -10 °C ... +60 °C |

### Классификации

|                     |          |
|---------------------|----------|
| <b>ECl@ss 5.0</b>   | 27270905 |
| <b>ECl@ss 5.1.4</b> | 27270905 |

|                       |          |
|-----------------------|----------|
| <b>ECI@ss 6.0</b>     | 27270905 |
| <b>ECI@ss 6.2</b>     | 27270905 |
| <b>ECI@ss 7.0</b>     | 27270905 |
| <b>ECI@ss 8.0</b>     | 27270905 |
| <b>ECI@ss 8.1</b>     | 27270905 |
| <b>ECI@ss 9.0</b>     | 27270905 |
| <b>ETIM 5.0</b>       | EC002651 |
| <b>ETIM 6.0</b>       | EC002651 |
| <b>UNSPSC 16.0901</b> | 39121528 |

Дальность сканирования с WLL180T

|                             |          |
|-----------------------------|----------|
| <b>Режим работы 16 мкс</b>  | 100 mm   |
| <b>Режим работы 70 мкс</b>  | 330 mm   |
| <b>Режим работы 250 мкс</b> | 650 mm   |
| <b>Режим работы 2 мс</b>    | 1.300 mm |
| <b>Режим работы 8 мс</b>    | 1.350 mm |

Дальность сканирования с GLL170

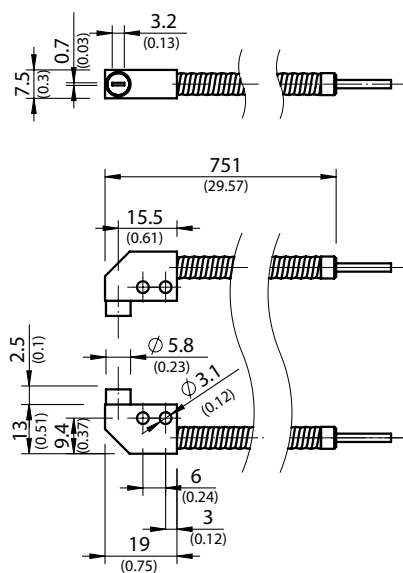
|                             |        |
|-----------------------------|--------|
| <b>Режим работы 250 мкс</b> | 325 mm |
|-----------------------------|--------|

Дальность сканирования с GLL170T

|                             |        |
|-----------------------------|--------|
| <b>Режим работы 50 мкс</b>  | 592 mm |
| <b>Режим работы 250 мкс</b> | 992 mm |

Габаритный чертеж (Размеры, мм)

LL3-LM38750



## ОБЗОР КОМПАНИИ SICK

Компания SICK – ведущий производитель интеллектуальных датчиков и комплексных решений для промышленного применения. Уникальный спектр продукции и услуг формирует идеальную основу для надежного и эффективного управления процессами, защиты людей от несчастных случаев и предотвращения нанесения вреда окружающей среде.

Мы обладаем солидным опытом в самых разных отраслях и знаем все о ваших технологических процессах и требованиях. Поэтому, благодаря интеллектуальным датчикам, мы в состоянии предоставить именно то, что нужно нашим клиентам. В центрах прикладного применения в Европе, Азии и Северной Америке системные решения тестируются и оптимизируются под нужды заказчика. Все это делает нас надежным поставщиком и партнером по разработке.

Всеобъемлющий перечень услуг придает завершенность нашему ассортименту: SICK LifeTime Services оказывает поддержку на протяжении всего жизненного цикла оборудования и гарантирует безопасность и производительность.

**Вот что для нас значит термин «Sensor Intelligence».**

## РЯДОМ С ВАМИ В ЛЮБОЙ ТОЧКЕ МИРА:

Контактные лица и представительства → [www.sick.com](http://www.sick.com)