

1) Головка 1, 2) Головка 2, 3) Момент затяжки



Display/Operation

Готовность системы	СД зеленый
Кодовый тэг в наличии	СД желтый
Кодовый тэг работает	СД желтый

Electrical connection

Гнезда разъема	Головка 1: Штекер, 4--конт. Головка 2: Штекер, 4--конт.
Разъем (COM 1)	(RS485/подача питания/вход/выход): Клеммная колодка, 19--конт., Размеры проводов: 0,14...1 мм ² с наконечниками жил 0,25...0,34 мм ²
Разъем порта 01, указание на тип разъема	для всех С-3... с гнездом, 4-конт., переставл. на ±90°

Electrical data

Время задержки, типов.	5 ms
Входной ток, макс. при 24 В	11 mA
Выходное сопротивление Ra	10,0 кОм на -VS
Остаточная волнистость, макс.	10 %
Потребление тока, макс., при 24 В=	400 mA
Рабочее напряжение Ub	19,2...28,8 VDC
Рабочее напряжение, выход Vs	19,2...28,8 В=
Управляющее напряжение вкл.	4...40 В
Управляющее напряжение выкл.	1,5...-40 В
Управляющий вход	1 (оптрон отсоединен)
Управляющий выход	4 (оптрон отсоединен) PNP

Низкие частоты (70/455 кГц)
BIS C-600-007-650-02-KL1
Код заказа: BIS008W

BALLUFF

Environmental conditions

EN 60068-2-27, ударная нагрузка	да
EN 60068-2-32, свободное падение	да
EN 60068-2-6, вибрация	да
Длительная ударная нагрузка	да
Степень защиты	IP65 с головкой зап./счит.
Температура окружающей среды	0...60 °C

General data

EN 55011	Гр. 1, класс А
Разрешение на эксплуатацию/ конформность	CE cULus WEEE

Remarks

Значения, если не указано иное, приведены для нормальных условий.
При монтаже соблюдайте действующие в вашей стране технические стандарты и предписания.
Нагрузочный резистор X4/4 + X4/3: разомкнутый = пассивный,

замкнутый = активный

шунт X4/1 должен быть вставлен.

Material

Материал корпуса	ABS
------------------	-----

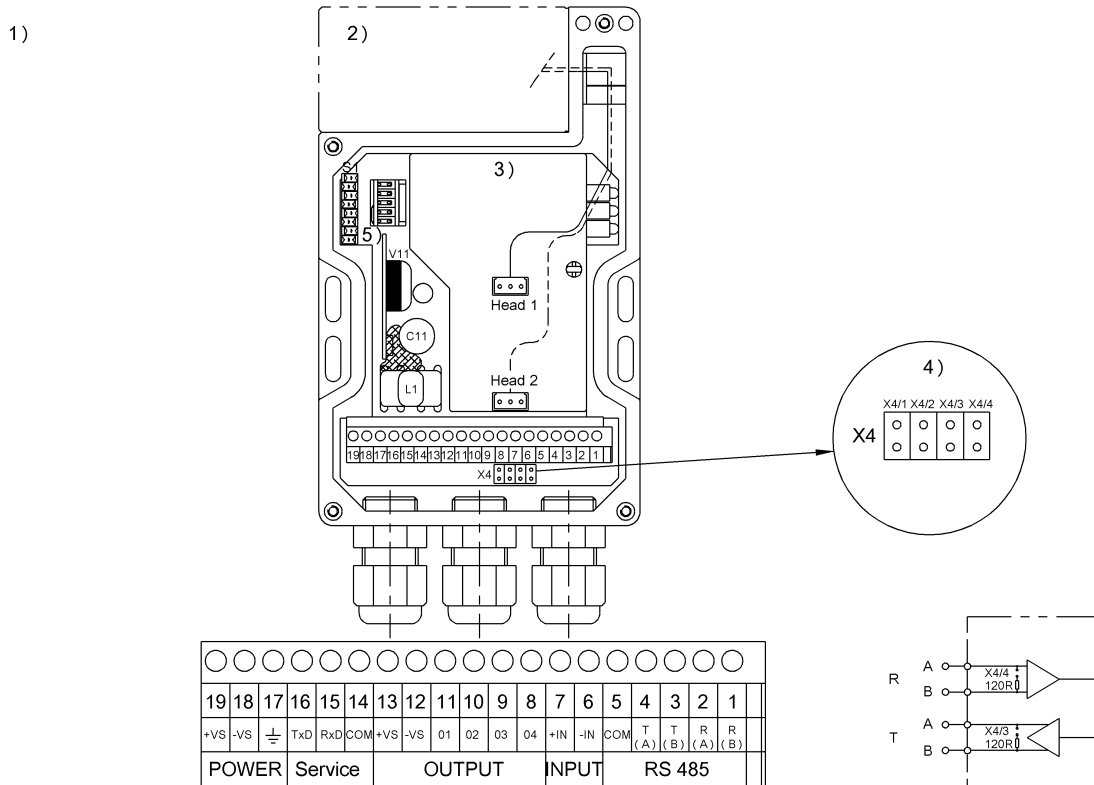
Mechanical data

Размеры	90 x 35 x 145 мм
Снаряженная масса	500.00 g

Output/Interface

Интерфейс	RS422/RS485 с гальванической развязкой
Резьбовое соединение кабеля	3 x Ø 4 - 8 mm

Help Views



- 1) Инструкция по подключению
- 2) Разъемы для считывающих головок
- 3) Вид внутри
- 4) Шунтирующий штекер
- 5) Модуль конфигурации