



DFS25A-B2A2D000300

DFS25

ИНКРЕМЕНТАЛЬНЫЕ ЭНКОДЕРЫ

SICK
Sensor Intelligence.



Изображения могут отличаться от оригинала



Информация для заказа

| Тип | Артикул |
|--------------------|---------|
| DFS25A-B2A2D000300 | 1086421 |

Другие варианты исполнения устройства и аксессуары → www.sick.com/DFS25

Подробные технические данные

Производительность

| | |
|--|---|
| Количество импульсов на один оборот | 300 |
| Измерительный шаг | ± 0,08° электрические / импульсы на один оборот |
| Отклонение измерительных шагов | ± 0,008° |
| Допуски | ± 0,3° |
| Время инициализации | 40 ms ¹⁾ |

¹⁾ После истечения этого времени можно считать действительные положения.

Интерфейсы

| | |
|---|--------------|
| Интерфейс связи | Инкрементный |
| Коммуникационный интерфейс, детальное описание | TTL / RS-422 |

Электрические данные

| | |
|-------------------------------------|---------------------------------------|
| Тип подключения | Разъем, радиальная ¹⁾ |
| Потребляемая мощность | 0,7 W (без нагрузки) |
| Диапазон рабочего напряжения | 4,5 V ... 5,5 V |
| Частота выходного сигнала | 820 kHz |
| Базовый сигнал, количество | 1 |
| Базовый сигнал, положение | 90°, Degree Marker Gated with A and B |
| Кривая кода | По часовой стрелке |

¹⁾ Возможна установка на ноль.

Механические данные

| | |
|--------------------------------|---------------------------|
| Механическое исполнение | Сплошной вал, Сервофланец |
| Диаметр вала | 3/8" |
| Вес | 0,4 kg (макс.) |
| Пусковой момент | 0,5 Ncm (+20 °C) |

| | |
|--|------------------------------------|
| Рабочий крутящий момент | 0,3 Ncm (+20 °C) |
| Допустимая нагрузка на вал, радиальная/осевая | 40 N (осевая) 80 N (радиальная) |
| Рабочая частота вращения | 9.000 min ⁻¹ |
| Момент инерции ротора | 15 gcm ² |
| Срок службы подшипника | 3,6 x 10 ⁹ оборотов |
| Угловое ускорение | ≤ 500.000 rad/s ² |

Данные окружающей среды

| | |
|---|--|
| ЭМС | По EN 61000-6-2 и EN 61000-6-3 |
| Тип защиты | IP65 (согласно IEC 60529) |
| Допустимая относительная влажность воздуха | 90 % (Образование конденсата не допускается) |
| Диапазон рабочей температуры | -30 °C ... +80 °C |
| Диапазон температуры при хранении | -40 °C ... +100 °C, без упаковки |
| Ударопрочность | 100 g, 11 ms (согласно EN 60068-2-27) |
| Вибростойкость | 30 g, 10 Hz ... 2.000 Hz (согласно EN 60068-2-6) |

Классификации

| | |
|-----------------------|----------|
| ECI@ss 5.0 | 27270501 |
| ECI@ss 5.1.4 | 27270501 |
| ECI@ss 6.0 | 27270590 |
| ECI@ss 6.2 | 27270590 |
| ECI@ss 7.0 | 27270501 |
| ECI@ss 8.0 | 27270501 |
| ECI@ss 8.1 | 27270501 |
| ECI@ss 9.0 | 27270501 |
| ETIM 5.0 | EC001486 |
| ETIM 6.0 | EC001486 |
| UNSPSC 16.0901 | 41112113 |

Габаритный чертеж (Размеры, мм)

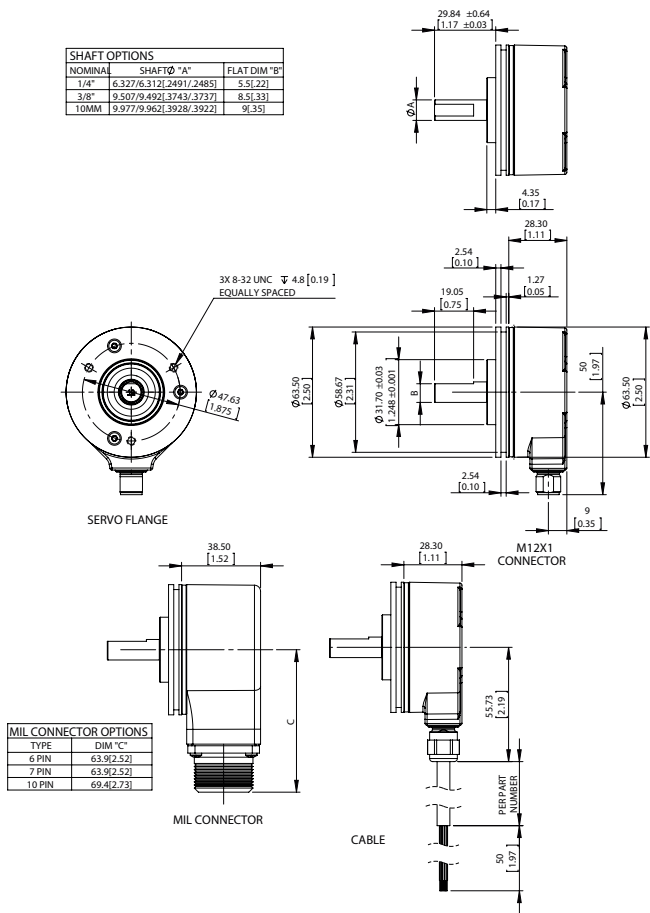
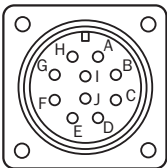


Схема контактов

Вид со стороны вставки



ОБЗОР КОМПАНИИ SICK

Компания SICK – ведущий производитель интеллектуальных датчиков и комплексных решений для промышленного применения. Уникальный спектр продукции и услуг формирует идеальную основу для надежного и эффективного управления процессами, защиты людей от несчастных случаев и предотвращения нанесения вреда окружающей среде.

Мы обладаем солидным опытом в самых разных отраслях и знаем все о ваших технологических процессах и требованиях. Поэтому, благодаря интеллектуальным датчикам, мы в состоянии предоставить именно то, что нужно нашим клиентам. В центрах прикладного применения в Европе, Азии и Северной Америке системные решения тестируются и оптимизируются под нужды заказчика. Все это делает нас надежным поставщиком и партнером по разработке.

Всеобъемлющий перечень услуг придает завершенность нашему ассортименту: SICK LifeTime Services оказывает поддержку на протяжении всего жизненного цикла оборудования и гарантирует безопасность и производительность.

Вот что для нас значит термин «Sensor Intelligence».

РЯДОМ С ВАМИ В ЛЮБОЙ ТОЧКЕ МИРА:

Контактные лица и представительства → www.sick.com