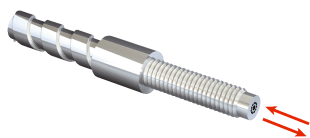


LL3-DJ01

LL3

ОПТОВОЛОКОННЫЙ КАБЕЛЬ

SICK
Sensor Intelligence.



Информация для заказа

Тип	Артикул
LL3-DJ01	5325989

Другие варианты исполнения устройства и аксессуары → www.sick.com/LL3

Подробные технические данные

Характеристики

Тип устройства	Оптоволоконный кабель
Принцип работы	Система отражения от объекта
Для оптоволоконного датчика	GLL170(T), WLL180T, WLL24 Ex
Длина оптоволокна	1.000 mm
Материал, волокно	Polymethylmethacrylat (PMMA)
Материал оболочки	Нержавеющая сталь
Материал, головка оптоволоконного кабеля	Нержавеющая сталь
Наружный диаметр, соединение кабелепровода оптоволоконного кабеля	2,2 mm
Оптоволоконный кабель, укорачиваемый	✓
Размер резьбы	M3
Форма головки оптоволоконного кабеля	Резьбовая гильза
Расположение волокна	Коаксиальное расположение
Структура сердечника	S: Ø 0,5 mm, R: 9 x Ø 0,25 mm Коаксиальное расположение
Радиус изгиба, оптоволоконный кабель	10 mm
Угол излучения < 60°	Нет
Совместимость с инфракрасным световым излучением (1450 nm)	Нет
Диапазон температур при работе	-40 °C ... +60 °C
Гибкое/эластичное волокно (радиус изгиба 1-4 мм)	Нет
Требуется переходные концевые гильзы	Да
Угол излучения	60°
Встроенная линза	Нет
Минимальный диаметр объекта	0,02 mm ¹⁾
Входит в комплект поставки	Крепление, 2 x шестигранные гайки M3, 1 x подкладная шайба, переходные гильзы, 1 x переходная гильза BF-WLL160-10 (1,0 mm), 1 x переходная гильза BF-WLL160-13 (1,3 mm), устройство для резки оптоволоконных кабелей FC (5304141)
Совместимость с насадочными линзами	Да

¹⁾ Наименьший распознаваемый объект был определен при оптимальном расстоянии измерения и оптимальной настройке.

Механика/электроника

Радиус изгиба, оптоволоконный кабель	10 mm
---	-------

Диапазон температур при работе	-40 °C ... +60 °C
---------------------------------------	-------------------

Классификации

ECI@ss 5.0	27270905
ECI@ss 5.1.4	27270905
ECI@ss 6.0	27270905
ECI@ss 6.2	27270905
ECI@ss 7.0	27270905
ECI@ss 8.0	27270905
ECI@ss 8.1	27270905
ECI@ss 9.0	27270905
ETIM 5.0	EC002651
ETIM 6.0	EC002651
UNSPSC 16.0901	39121528

Дальность сканирования с WLL180T

Режим работы 16 мкс	14 mm
Режим работы 70 мкс	49 mm
Режим работы 250 мкс	99 mm
Режим работы 2 мс	190 mm
Режим работы 8 мс	210 mm

Дальность сканирования с GLL170

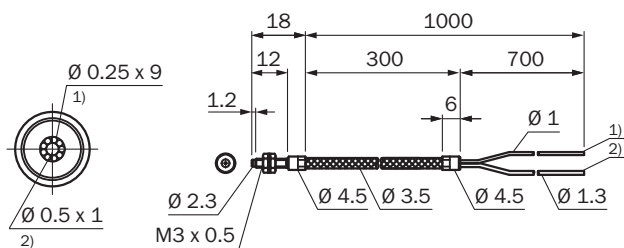
Режим работы 250 мкс	70 mm
-----------------------------	-------

Дальность сканирования с GLL170T

Режим работы 50 мкс	30 mm
Режим работы 250 мкс	70 mm

Габаритный чертеж (Размеры, мм)

LL3-DJ01



1) Receiver
2) Sender

ОБЗОР КОМПАНИИ SICK

Компания SICK – ведущий производитель интеллектуальных датчиков и комплексных решений для промышленного применения. Уникальный спектр продукции и услуг формирует идеальную основу для надежного и эффективного управления процессами, защиты людей от несчастных случаев и предотвращения нанесения вреда окружающей среде.

Мы обладаем солидным опытом в самых разных отраслях и знаем все о ваших технологических процессах и требованиях. Поэтому, благодаря интеллектуальным датчикам, мы в состоянии предоставить именно то, что нужно нашим клиентам. В центрах прикладного применения в Европе, Азии и Северной Америке системные решения тестируются и оптимизируются под нужды заказчика. Все это делает нас надежным поставщиком и партнером по разработке.

Всеобъемлющий перечень услуг придает завершенность нашему ассортименту: SICK LifeTime Services оказывает поддержку на протяжении всего жизненного цикла оборудования и гарантирует безопасность и производительность.

Вот что для нас значит термин «Sensor Intelligence».

РЯДОМ С ВАМИ В ЛЮБОЙ ТОЧКЕ МИРА:

Контактные лица и представительства → www.sick.com