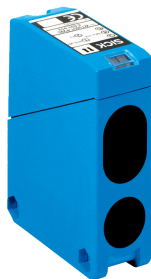


W260

Одно конструктивное исполнение для всех случаев

ФОТОЭЛЕКТРИЧЕСКИЕ ДАТЧИКИ

SICK
Sensor Intelligence.



Обзор технических данных

Размеры (Ш x В x Г)	25 mm x 78 mm x 63 mm 25 mm x 77,8 mm x 63 mm
Дистанция работы, макс.	70 mm ... 2.100 mm ¹⁾ 0 mm ... 380 mm ¹⁾ 5 mm ... 1.700 mm ¹⁾ 10 mm ... 3.500 mm ¹⁾ 5 mm ... 1.500 mm ¹⁾ 10 mm ... 3.200 mm ¹⁾ 0,01 m ... 15 m ²⁾ 0,01 m ... 14 m ²⁾ 0 m ... 45 m 0 m ... 35 m
ИСТОЧНИК ИЗЛУЧЕНИЯ	Светодиод
Вид излучения	Инфракрасный свет / Видимый красный свет (зависит от типа)
Тип защиты	IP67 / IP66 (зависит от типа)
Материал корпуса	Пластик ABS
Настройка	Кнопка настройки / Потенциометр, 270° (зависит от типа)

¹⁾ Белый объект — объект с коэффициентом диффузного отражения 90 % (на основе стандарта белого, DIN 5033).

²⁾ Отражатель PL80A.

Описание изделия

Конструктивный ряд W260 объединяет в одном конструктивном исполнении шесть различных систем обнаружения. Различные функции упрощают интеграцию и уменьшают разнообразие приборов. Кроме этого, в этом конструктивном исполнении предлагаются варианты для электроснабжения постоянным током или переменным / постоянным током. Все органы управления легко доступны и защищены крышкой. Кроме того, в объем поставки входят крепежный уголок и отражатель (только WL260).

Краткий обзор

- В одном конструктивном исполнении объединены шесть различных систем обнаружения
- Большая дальность действия и большая ширина сканирования
- Крепежный уголок и отражатель (только WL260) входят в комплект поставки
- Срабатывание при наличии / отсутствии света
- Опционально: ступени замедления
- Штекер M12 или легко доступный отсек соединительных клемм
- Варианты для источника напряжения 10-30 В пост. тока или 12-240 В пост. тока / 24-240 В перем. тока

Ваши преимущества

- Высокая эксплуатационная готовность благодаря очень большому функциональному резерву отражательного фотоэлектрического датчика и однолучевого фотоэлектрического датчика
- Органы управления защищены крышкой
- Хорошо доступный отсек соединительных клемм облегчает электрический монтаж
- Монтажная совместимость, так как модели, работающие на постоянном и постоянном / переменном токе имеют одинаковое конструктивное исполнение
- Многофункциональные модели упрощают индивидуальную интеграцию установок, повышают их эксплуатационную готовность и уменьшают разнообразие приборов

Информация для заказа

Другие варианты исполнения устройства и аксессуары → www.sick.com/W260

- **Принцип работы датчика:** Датчик с отражением от объекта
- **Принцип работы:** Подавление заднего фона
- **ИСТОЧНИК ИЗЛУЧЕНИЯ:** Светодиод
- **Тип напряжения:** Пост. ток
- **Тип переключения:** СВЕТЛО/ТЕМНО
- **Вид излучения:** Инфракрасный свет

Дистанция работы, макс.	Переключающий выход	Настройка	Вид подключения	Тип	Артикул
0 mm ... 380 mm	PNP	Потенциометр	Кабельный ввод	WT260-P260	6009471
			Разъем M12, 4-конт.	WT260-P460	1011540
			Разъем M12, 5-конт.	WT260-P560	1011541
70 mm ... 2.100 mm	NPN	Кнопка настройки	Кабельный ввод	WT260T-N290	6021921
			Разъем M12, 4-конт.	WT260T-N490	6021922
	PNP	Кнопка настройки	Кабельный ввод	WT260T-P290	6021919
			Разъем M12, 4-конт.	WT260T-P490	6021920

- **Принцип работы датчика:** Датчик с отражением от объекта
- **Принцип работы:** Подавление заднего фона
- **ИСТОЧНИК ИЗЛУЧЕНИЯ:** Светодиод
- **Тип напряжения:** AC/DC
- **Тип переключения:** СВЕТЛО
- **Вид излучения:** Инфракрасный свет

Дистанция работы, макс.	Переключающий выход	Настройка	Вид подключения	Тип	Артикул
70 mm ... 2.100 mm	Реле	Кнопка настройки	Кабельный ввод	WT260T-R290	6021924
				WT260T-S290	6021923

- **Принцип работы датчика:** Датчик с отражением от объекта
- **Принцип работы:** Подавление заднего фона
- **ИСТОЧНИК ИЗЛУЧЕНИЯ:** Светодиод
- **Тип напряжения:** AC/DC
- **Тип переключения:** СВЕТЛО/ТЕМНО
- **Вид излучения:** Инфракрасный свет

Дистанция работы, макс.	Переключающий выход	Настройка	Вид подключения	Тип	Артикул
0 mm ... 380 mm	Реле	Потенциометр	Кабельный ввод	WT260-R260	6009472
				WT260-S260	6009473

- **Принцип работы датчика:** Датчик с отражением от объекта
- **Принцип работы:** энергетический
- **ИСТОЧНИК ИЗЛУЧЕНИЯ:** Светодиод
- **Тип напряжения:** AC/DC
- **Тип переключения:** СВЕТЛО
- **Вид излучения:** Видимый красный свет

Дистанция работы, макс.	Переключающий выход	Настройка	Вид подключения	Тип	Артикул
5 mm ... 1.700 mm	Реле	Потенциометр	Кабельный ввод	WT260-R270	6020770
				WT260-S270	6020769

- **Принцип работы датчика:** Датчик с отражением от объекта
- **Принцип работы:** энергетический
- **ИСТОЧНИК ИЗЛУЧЕНИЯ:** Светодиод
- **Тип напряжения:** AC/DC
- **Тип переключения:** СВЕТЛО
- **Вид излучения:** Инфракрасный свет

Дистанция работы, макс.	Переключающий выход	Настройка	Вид подключения	Тип	Артикул
10 mm ... 3.500 mm	Реле	Потенциометр	Кабельный ввод	WT260-R280	6020772
				WT260-S280	6020771

- **Принцип работы датчика:** Датчик с отражением от объекта
- **Принцип работы:** энергетический
- **ИСТОЧНИК ИЗЛУЧЕНИЯ:** Светодиод
- **Тип напряжения:** Пост. ток
- **Тип переключения:** СВЕТЛО/ТЕМНО
- **Вид излучения:** Видимый красный свет

Дистанция работы, макс.	Переключающий выход	Настройка	Вид подключения	Тип	Артикул
5 mm ... 1.500 mm	NPN	Потенциометр	Кабельный ввод	WT260-E270	6020981
			Разъем M12, 4-конт.	WT260-E470	6021815
	PNP	Потенциометр	Кабельный ввод	WT260-F270	6020979
			Разъем M12, 4-конт.	WT260-F470	6020980

- **Принцип работы датчика:** Датчик с отражением от объекта
- **Принцип работы:** энергетический
- **ИСТОЧНИК ИЗЛУЧЕНИЯ:** Светодиод
- **Тип напряжения:** Пост. ток
- **Тип переключения:** СВЕТЛО/ТЕМНО
- **Вид излучения:** Инфракрасный свет

Дистанция работы, макс.	Переключающий выход	Настройка	Вид подключения	Тип	Артикул
10 mm ... 3.200 mm	NPN	Потенциометр	Кабельный ввод	WT260-E280	6020984
			Разъем M12, 4-конт.	WT260-E480	6021816
	PNP	Потенциометр	Кабельный ввод	WT260-F280	6020982
			Разъем M12, 4-конт.	WT260-F480	6020983

- **Принцип работы датчика:** Датчик с отражением от рефлектора
- **Принцип работы:** Двойная линза
- **ИСТОЧНИК ИЗЛУЧЕНИЯ:** Светодиод
- **Тип напряжения:** AC/DC
- **Тип переключения:** СВЕТЛО
- **Вид излучения:** Видимый красный свет

Дистанция работы, макс.	Переключающий выход	Настройка	Вид подключения	Тип	Артикул
0,01 m ... 15 m	Реле	Потенциометр	Кабельный ввод	WL260-0230S01	6010102
				WL260-R270	6020768
				WL260-S270	6020767
				WL260-S270S01	6025172

- **Принцип работы датчика:** Датчик с отражением от рефлектора
- **Принцип работы:** Двойная линза
- **ИСТОЧНИК ИЗЛУЧЕНИЯ:** Светодиод
- **Тип напряжения:** Пост. ток
- **Тип переключения:** СВЕТЛО/ТЕМНО
- **Вид излучения:** Видимый красный свет

Дистанция работы, макс.	Переключающий выход	Настройка	Вид подключения	Тип	Артикул
0,01 m ... 14 m	NPN	Потенциометр	Кабельный ввод	WL260-E270	6020978
			Разъем M12, 4-конт.	WL260-E470	6021814
	PNP	Потенциометр	Кабельный ввод	WL260-F270	6020976
			Разъем M12, 4-конт.	WL260-F470	6020977

Тип	Артикул
WL260-P230	6008952

- **Принцип работы датчика:** Однопроходной датчик (на пересечение луча)
- **ИСТОЧНИК ИЗЛУЧЕНИЯ:** Светодиод
- **Тип напряжения:** AC/DC
- **Тип переключения:** СВЕТЛО
- **Вид излучения:** Видимый красный свет

Дистанция работы, макс.	Переключающий выход	Настройка	Вид подключения	Тип	Артикул
0 m ... 45 m	Реле	Потенциометр	Кабельный ввод	WS/WE260-R270	6020774
				WS/WE260-S270	6020773

- **Принцип работы датчика:** Однопроходной датчик (на пересечение луча)
- **ИСТОЧНИК ИЗЛУЧЕНИЯ:** Светодиод
- **Тип напряжения:** Пост. ток
- **Тип переключения:** СВЕТЛО/ТЕМНО
- **Вид излучения:** Видимый красный свет

Дистанция работы, макс.	Переключающий выход	Настройка	Вид подключения	Тип	Артикул
0 м ... 35 м	NPN	Потенциометр	Кабельный ввод	WS/WE260-E270	6020975
			Разъем M12, 4-конт.	WS/WE260-E470	6021817
	PNP	Потенциометр	Кабельный ввод	WS/WE260-F270	6020973
			Разъем M12, 4-конт.	WS/WE260-F470	6020974

ОБЗОР КОМПАНИИ SICK

Компания SICK – ведущий производитель интеллектуальных датчиков и комплексных решений для промышленного применения. Уникальный спектр продукции и услуг формирует идеальную основу для надежного и эффективного управления процессами, защиты людей от несчастных случаев и предотвращения нанесения вреда окружающей среде.

Мы обладаем солидным опытом в самых разных отраслях и знаем все о ваших технологических процессах и требованиях. Поэтому, благодаря интеллектуальным датчикам, мы в состоянии предоставить именно то, что нужно нашим клиентам. В центрах прикладного применения в Европе, Азии и Северной Америке системные решения тестируются и оптимизируются под нужды заказчика. Все это делает нас надежным поставщиком и партнером по разработке.

Всеобъемлющий перечень услуг придает завершенность нашему ассортименту: SICK LifeTime Services оказывает поддержку на протяжении всего жизненного цикла оборудования и гарантирует безопасность и производительность.

Вот что для нас значит термин «Sensor Intelligence».

РЯДОМ С ВАМИ В ЛЮБОЙ ТОЧКЕ МИРА:

Контактные лица и представительства → www.sick.com