

1) Ось ультразвукового преобразователя, 2) Направление отхода 90° штекер, 3) Панель индикации и управления



Display/Operation

Возможность регулировки	Скорость мультиплексирования Синхронизация ВКЛ/ВЫКЛ Синхронный / мультиплексный режим Сегментная индикация светл./темн./выкл Толщина фильтра (10 ступеней) Задержка срабатывания 0–20 с Область фильтрации переднего плана Адрес датчика мультиплекс. Калибровка датчика Компенсация температуры вкл/выкл Фильтр измер. значений Гистерезис Диапазон определения (3 ступени) Режим запоминания, дисплей/кнопка Заводская настройка (сброс) Блокировка кнопок ВКЛ/ВЫКЛ Режим работы Дальность срабатывания, 2 значения Замыкающий контакт/ размыкающий контакт
Задатчик	Кнопка (2x)

Electrical connection

Защита от короткого замыкания	да
Защита от переполюсовки	да
Разъем	Штекер M12x1

Electrical data

Выходной ток, макс.	200 mA
Гистерезис H, макс.	5 mm
Потребляемый ток, макс.	80 mA
Рабочее напряжение U_B	9...30 VDC
Расчетное рабочее напряжение U_e	24 V
Синхронизация	внутр., макс. 10 датчиков
Ультразвуковая частота	400 kHz
Функция входа	Сигнал синхронизации
Частота переключения	12 Гц

Environmental conditions

Степень защиты	IP67
Температура окружающей среды	-25...70 °C
Температура хранения	-40...85 °C

Functional safety

MTTF (40°C)	178 a
--------------------	-------

Ультразвуковые датчики
BUS M30M1-NPX-07/035-S92K
Код заказа: BUS005P

BALLUFF

General data

Область применения	Опознавание объектов
Разрешение на эксплуатацию/ конформность	cULus LISTED CE E~ WEEE
Режим работы	Отражательная фотоячейка Отражательный датчик (точка переключения) Отражательный датчик (окно)
Серия	M30M1

Material

Активная поверхность, материал	ПУ-пена Эпоксидная смола Стекло
Защита поверхности	никелир.
Материал корпуса	Латунь PBT, TPU

Mechanical data

Крепление	Гайка M30x1,5
-----------	---------------

Output/Interface

Переключающий выход	NPN замыкающий/ размыкающий контакт (NO/NC)
---------------------	--

Range/Distance

Дальность действия	65...600 мм
Разрешение	≤ 0,025 мм
Точность воспроизведения	± 0,15 % FS
Условное расстояние переключения sn	350 мм

Remarks

После устранения перегрузки датчик снова готов к работе.

Базовый объект для Sn: труба \varnothing 27 мм. Макс. дальность действия приведена для ориентированной пластины.

Не нажимайте кнопку острыми инструментами.

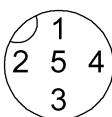
Комплектующие заказываются отдельно.

Подробная информация: см. Руководство по эксплуатации.

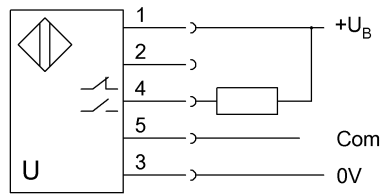
Дополнительная информация по MTTF или V10d содержится в сертификате MTTF / V10d

Указанное значение MTTF / V10d не гарантирует каких-либо свойств и/или срока службы; речь идет только об экспериментальных данных, не имеющих обязательного характера. Эти данные не продлевают срок давности по гарантийным претензиям и не влияют на него каким-либо иным образом.

Connector Drawings



Wiring Diagrams



Help Views

