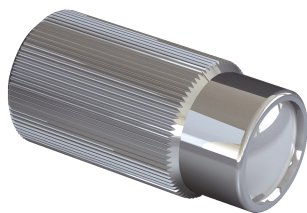


LL3-TA01S

LL3

ОПТОВОЛОКОННЫЙ КАБЕЛЬ

SICK
Sensor Intelligence.



Информация для заказа

| Тип | Артикул |
|-----------|---------|
| LL3-TA01S | 5326461 |

Другие варианты исполнения устройства и аксессуары → www.sick.com/LL3

Подробные технические данные

Характеристики

| | |
|---------------------------------------|--|
| Тип устройства | Насадочная линза для однопроходных систем с оптоволоконным кабелем |
| Принцип работы | Система на пересечение луча |
| Для оптоволоконных кабелей | LL3-TB01, LL3-TB01-10, LL3-TB01-30, LL3-TB02, LL3-TB06, LL3-TH01, LL3-TH01-05, LL3-TH12, LL3-TH13, LL3-TH14, LL3-TJ01, LL3-TK77, LL3-TR01, LL3-TR01-05, LL3-TW01, LL3-TW01-2, LL3-TW01-3, LL3-TW015000 |
| Материал гильзы | Нержавеющая сталь |
| Размер резьбы | M2,6 |
| Диапазон температур при работе | -40 °C ... +100 °C |
| Угол излучения | 11° |
| Материал линзы | Стекло |
| Комплект поставки | 2 шт. |

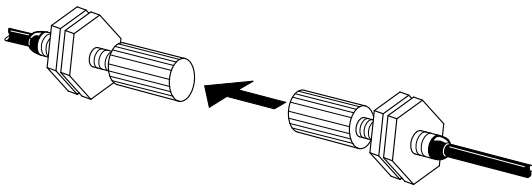
Механика/электроника

| | |
|---------------------------------------|--------------------|
| Материал, оптика | Стекло |
| Диапазон температур при работе | -40 °C ... +100 °C |

Классификации

| | |
|-----------------------|----------|
| ECl@ss 5.0 | 27270905 |
| ECl@ss 5.1.4 | 27270905 |
| ECl@ss 6.0 | 27270905 |
| ECl@ss 6.2 | 27270905 |
| ECl@ss 7.0 | 27270905 |
| ECl@ss 8.0 | 27270905 |
| ECl@ss 8.1 | 27270905 |
| ECl@ss 9.0 | 27270905 |
| ETIM 5.0 | EC002651 |
| ETIM 6.0 | EC002651 |
| UNSPSC 16.0901 | 39121528 |

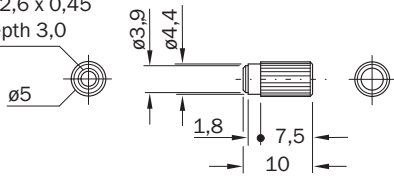
Принцип действия



Габаритный чертеж (Размеры, мм)

LL3-TA01

M 2,6 x 0,45
Depth 3,0



ОБЗОР КОМПАНИИ SICK

Компания SICK – ведущий производитель интеллектуальных датчиков и комплексных решений для промышленного применения. Уникальный спектр продукции и услуг формирует идеальную основу для надежного и эффективного управления процессами, защиты людей от несчастных случаев и предотвращения нанесения вреда окружающей среде.

Мы обладаем солидным опытом в самых разных отраслях и знаем все о ваших технологических процессах и требованиях. Поэтому, благодаря интеллектуальным датчикам, мы в состоянии предоставить именно то, что нужно нашим клиентам. В центрах прикладного применения в Европе, Азии и Северной Америке системные решения тестируются и оптимизируются под нужды заказчика. Все это делает нас надежным поставщиком и партнером по разработке.

Всеобъемлющий перечень услуг придает завершенность нашему ассортименту: SICK LifeTime Services оказывает поддержку на протяжении всего жизненного цикла оборудования и гарантирует безопасность и производительность.

Вот что для нас значит термин «Sensor Intelligence».

РЯДОМ С ВАМИ В ЛЮБОЙ ТОЧКЕ МИРА:

Контактные лица и представительства → www.sick.com