

- 1) Функция выхода / сбой, 2) Режим выхода, приемн., Н/D, 3) Сбой, 4) Характеристика нарастающая/затухающая, 5) Пневматический разъем РК-3



Display/Operation

Возможность регулировки	Коммутационный выход / выход ошибок Характеристика нарастающая / затухающая Чувствительность Включение при освещении / затемнении
Задатчик	Кнопка (2x)
Индикация	Функция выхода – СД желтый Ошибка – 2 СД желтых, мигают

Electrical connection

Защита от короткого замыкания	да
Защита от переплюсовки	да
Разъем	Штекерный разъем, штекер M12x1, 4-контактный

Electrical data

Емкость нагрузки, макс., при Ue	2.2 µF
Задержка включения Ton, макс.	1 мс
Задержка выключения toff, макс.	1 мс
Задержка готовности Tv, макс.	100 мс
Категория применения	=-13
Остаточная волнистость, макс. (% от Ue)	10 %
Падение напряжения Ud, макс., при Ie	1 V
Рабочее напряжение Ub	18...30 VDC
Расчетное рабочее напряжение Ue=	24 V
Расчетный рабочий ток Ie	100 mA
Сопротивление нагрузки RL, мин. (аналог. U)	2 кОм
Ток холостого хода Io, макс. при Ue	30 mA
Частота переключения	500 Гц

Оптоэлектронные датчики
BGL 50C-005-S4
Код заказа: BGL003C

BALLUFF

Environmental conditions

EN 60068-2-27, ударная нагрузка	Полусинус, 30 гп, 11 мс, 3x6
EN 60068-2-6, вибрация	55 Гц, амплитуда 1 мм, 3x30 мин
Степень защиты	IP67
Температура окружающей среды	-5...55 °C

General data

Базовый стандарт	IEC 60947-5-2
Дополнительные свойства	Компенсация загрязнения, до 10 % потери интенсивности.
Принцип действия	Вилочный фоторелейный барьер
Разрешение на эксплуатацию/конформность	CE WEEE
Серия	C
Форма	Вилка Разъем прямой

Material

Активная поверхность, материал	PMMA
Защита поверхности	анодирован.
Материал корпуса	Алюминий

Mechanical data

Крепление	Винт M5
Размеры	18 x 100 x 93,5 мм
Ширина вилки	50 мм

Remarks

Подробная информация: см. Руководство по эксплуатации.

Комплектующие заказываются отдельно.

Не нажимайте кнопку острыми инструментами.

Базовый объект (измерительная пластина): стальной лист, 50 x 50, толщина 0,5 мм, боковое приближение.

После устранения перегрузки датчик снова готов к работе.

Optical data

Вид излучения	СД красного света
Длина волны	633 nm
Оптическая особенность	Световая полоса
Посторонний свет, макс.	5000 Lux
Принцип действия, оптич.	Однонаправленный световой затвор
Размер светового пятна	3 x 28 mm Испускание света
Светодиодная группа по IEC 62471	Свободная группа
Траектории лучей, количество	10
Функция переключения, оптич.	срабатывание при затемнении/освещении
Характеристика струи	расхождение

Output/Interface

Аналоговый выход	Аналог., напряжение 0...10 V
Дополнительный выход	Выход ошибок P-N-P
Переключающий выход	PNP замыкающий/ размыкающий контакт (NO/NC)
Функция переключения, дополнительный выход	Замыкающий контакт/ размыкающий контакт (NO/NC)

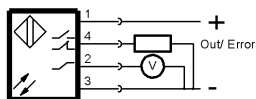
Range/Distance

Активная длина AL 1	28 mm
Гистерезис H, макс.	0.4 mm
Разрешение	≤ 0,08 mm
Стабильность повторяемости, боков., макс.	150 µm

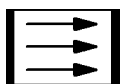
Connector Drawings



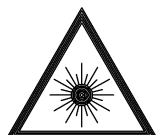
Wiring Diagrams



Opto Symbols



Warning Symbols



СВЕТОДИОДНОЕ ИЗЛУЧЕНИЕ – НЕ СМОТРЕТЬ НА ИСТОЧНИК ЛУЧА!

Свободная группа по IEC 62471:2006-07