

IND. CONT. EQ
 11ZA
 for use in the secondary of
 a class 2 source of supply

Basic features

Принцип действия	Индуктивный датчик
Принцип действия	бесконтактный (индуктивный)
Разрешение на эксплуатацию/конформность	CE TÜV cULus WEEE

Electrical connection

Защита от короткого замыкания	да
Разъем	M12x1-Штекер, 4--конт., A-с кодированием

Electrical data

Задержка готовности Tv, макс.	1 s
Категория применения	--13
Класс защиты	III
Потребляемый ток, макс.	30 mA
Рабочее напряжение Ub	19.2...30 VDC
Расчетное напряжение изоляции Ui	30 V DC
Расчетное рабочее напряжение Ue=	24 V

Environmental conditions

Степень защиты	IP68, IP69K
Температура окружающей среды	-25...70 °C, для длительности эксплуатации ≤ 10 лет 10...40 °C, для длительности эксплуатации ≤ 20 лет

Functional safety

MTTFd	1992 a
PFHd (EN 62061)	1,0 E-8 1/h
SIL (IEC 61508)	3
SIL CL (EN 62061)	3
Время риска	100 ms
Длительность эксплуатации	20 a
Исполнение (EN ISO 14119)	3
Категория безопасности (EN ISO 13849-1)	3
Тип устройства (VDMA 66413)	1
Уровень производительности	e

Material

Активная поверхность, материал	PBT
Материал корпуса	Высококачественная сталь (1.4404)

Mechanical data

Момент затяжки	50 Nm
Направление приближения	произвольно относительно рабочей поверхности
Размеры	Ø 30 x 80 мм
Типоразмер	M30x1,5
Установка	незаподлицо

Output/Interface

Переключающий выход	2 PNP OSSD
---------------------	------------

Датчики системы безопасности
BES M30EP-PFC12F-S04G-D12
Код заказа: BES0577

BALLUFF

Range/Distance

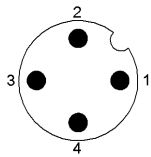
Время реакции, макс. 200 ms
Гарантированная дистанция выключения S_{ar} 30 mm

Дальность действия 6...12 mm
Надежная дальность срабатывания S_{ao} 12 mm
Условное расстояние переключения s_{p} 12 mm

Remarks

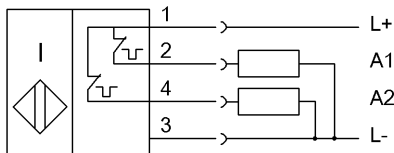
Внимательно изучите руководство по эксплуатации.

Connector Drawings



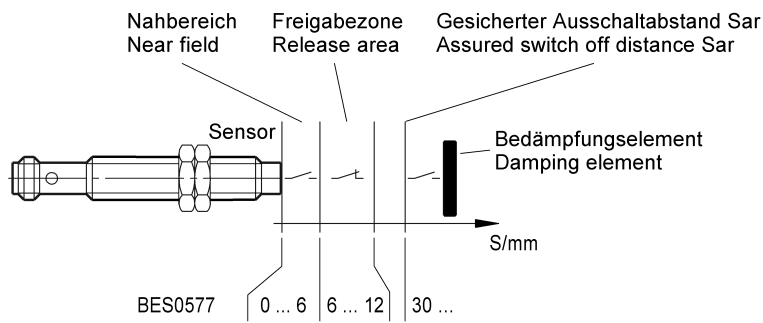
PIN 1: +UB
Конт. 2: выход 1 OSSD
Конт. 3: 0 В
Конт. 4: , выход 2 OSSD

Wiring Diagrams



Отображение состояния с демпфированием

Technical Drawings



Gilt für / Valid for: Material FE360 (ST37K) nach / acc. EN 60947-5-2

Характеристика расстояния